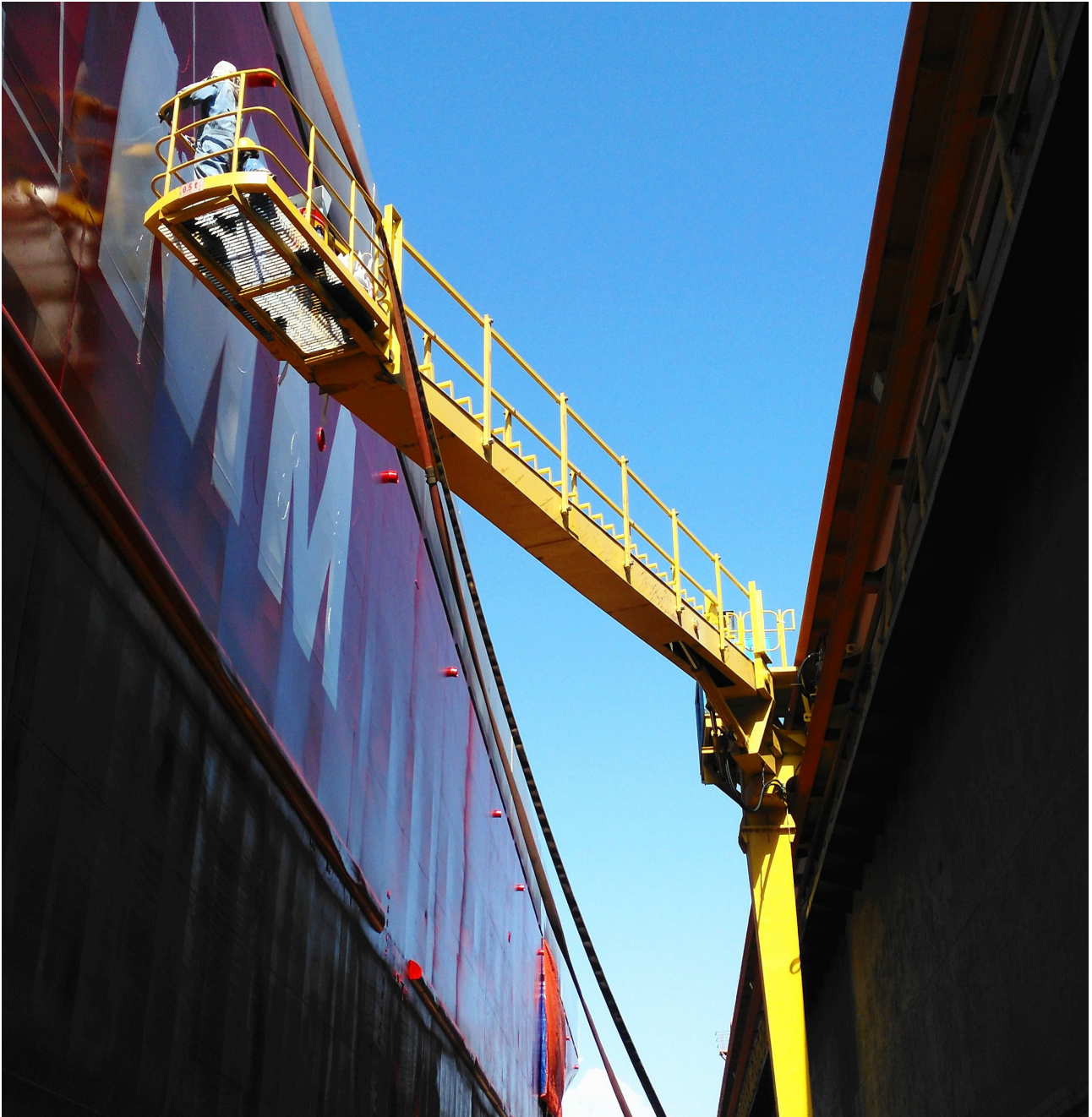


## DOCK ARM-Serie



### SCHWIMMENDES DOCK

Einzigartiges Design für manuelle Schiffsreparaturen und mit schwimmendem Dock ausgestattet, zuverlässige Leistung für verschiedene Meeresbedingungen.

### Trocken / graben DOCK

Speziell für den Zustand des Docks entwickelt, für Schiffsreparatur, Strahlen, Lackieren und Oberflächenbehandlung.

## Slipway Dock

Ausgerüstet auf Dockwand in Schiffswerft für Schiffsreparatur, fähig, großen Arbeitsbereich abzudecken. Es besitzt Schwenk-, Hub- und Hubfunktionen am Dock.

### INTELLIGENTE SCHIFFSREPARATUR

Dockarm kann in verschiedenen Dock für Schiffsreparaturen verwendet werden. Es ist für ein genaues Lasthandling sehr steif.

#### Standard Design

- Einfacher Zugriff der Control Station auf der Worker-Plattform
- Leitstand im Maschinenhaus
- Überwachungssystem für Drucksituation, Alarm, Ölmenge
- 2 Fahrbewegungsalarme
- Armdrehung  $120^\circ \sim 180^\circ$
- Arbeiterplattform um  $90^\circ$  bis  $360^\circ$  drehbar
- Ferse  $\leq 3^\circ$ , Trimmung  $\leq 1^\circ$  Neigung
- Frequenzumrichtersystem
- Reichweite von 8. bis 40m
- Höhe von 10 m bis 37,4 m
- Zentralschmiersystem
- Programmierbare SPS-Elektronik
- Stufenlose Geschwindigkeitsregelung, stufenlose Steuerung für Heben, Fahren und Fahren.
- Angetrieben durch: Dieselmotor oder Kabeltrommel

#### Engineering-Mission

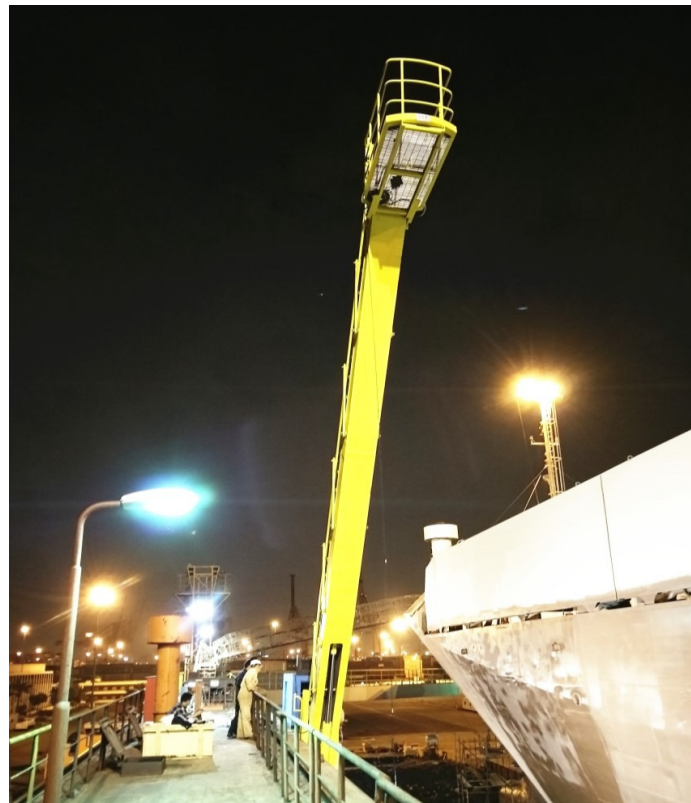
Das Planen und Messen Ihres Schwimmdocks, Trockendocks, Slip-Way-Docks und der Werft ist eine der wichtigsten Aufgaben, bevor Sie mit der Erstellung einer Lösung beginnen, die sich auf Ihren Standort, das Bauunternehmen, das Reparaturgeschäft und die Transportroute, das Entladezentrum oder den Lagerbereich konzentriert. Unser erster Job, um die Produktivität Ihrer Werft zu steigern, da die Geschäftsentwicklung, mehr Material und Sonderausstattungen am Dock einen präzisen Positionierauslegerkran mit geeignetem Einsatzkonzept erfordern, um die schweren Umladearbeiten auszuführen, das ist das Ziel des Werftkrans Lösung vorhanden zu tun.

Design-Lösung basierend auf Floating Dock, Dry und Slipway



ANWENDUNG

SCHWIMMENDER DOCKKRAN (IACS)







- FLOATING DOCK
- TROCKENE DOCK
- SLIPWAY-DOCK
- SHIPYARD-SITE

## SCHIFF REPARATUR DOCKARM

Wie liefert man eine Lösung, um die Arbeitsanforderungen der Werft zu decken?

Basierend auf einer Reihe präziser Werftmessungen und Schiffsbau- und Reparaturkapazitäten erledigen wir Berechnungen und Konstruktionen gemäß den realen Bedarfs- und Istdaten der Werft. Der STONI-MAX zielt darauf ab, auf jede Situation zu reagieren, die einen Hebevorgang erfordert, um die Geschäftsentwicklung der mittel- und langfristigen Werftentwicklung zu fördern.

## Dockarm Für die Werft

### Kundenspezifische Lösung

Die Werft DOCK ARM eignet sich ideal für aktuelle Werft- und Werftanwendungen, in denen Fertigungsmanager nach kostengünstigeren Wegen suchen, um das Bau- und Reparaturgeschäft auszubauen. Unser DOCK ARM verfügt über ein qualitativ hochwertiges, leistungsfähiges, anpassungsfähiges und kundenspezifisches Design, um dem wachsenden Bedarf an kostengünstigen Hebelösungen zu begegnen, für die das Schiff repariert, gestrahlt, lackiert und Oberflächenbehandlung am Dock erforderlich

ist. Als neues Unternehmen im Bereich Hebezeuge widmet sich unser Team seit langem hervorragenden Konstruktionsmerkmalen und kundenorientierten Konstruktionsmerkmalen. Wir haben viel Erfahrung in den Bereichen Konstruktions-, Konstruktions-, Fertigungs- und Ausrüstungsdienstleistungen gesammelt.

Derzeit bieten wir einen Dockarm mit einer Reichweite von 10 Tonnen bis 40 Metern mit einer Kapazität von 500 kg oder 400 kg an. Jeder Dockarm ist als einzigartige Hebelösung konzipiert, die die präziseste Positionierungsaufgabe für Schiffsreparaturherausforderungen in der Werft löst. Unser Engineering-Team wird auch eng mit Ihnen zusammenarbeiten, um sicherzustellen, dass Ihr Werft-Dockarm alle Ihre Anforderungen erfüllt und Ihre Erwartungen übertrifft. Wir werden auch weiterhin mit Ihnen zusammenarbeiten, wenn sich Ihr Unternehmen entwickelt.

Modell,	Kapazität, (kg)	Max. Reichweite, (meter)	Höhe Vom tiefsten Punkt (meter)
SDA 0508	500	8	10
SDA 0512	500	12	15
SDA 0516	500	16	18
SDA 0520	500	20	22.8
SDA 0524	500	24	24
SDA 0428	500	28	26
SDA 0432	500	32	30
SDA 0436	400	36	33.8
SDA 0440	400	40	37.4

MASSGESCHNEIDERT

Sehr geehrte Kunden,

Wir freuen uns, dass Sie unsere Broschüre mit Interesse gelesen haben. Um mehr über die Standortinformationen und die technischen Anforderungen des Projekts zu erfahren, erwarten wir Ihre E-Mail, Ihren Anruf und hoffen, Sie in den kommenden Tagen für eine vertiefte Kommunikation zu treffen.

Mit den besten Grüßen!

Ihr Dolomiten GmbH Team