

## Mobile Boat Hoist-Serie



### Motorboot

Heben, transferieren, starten und abholen des Motorboots in Hafen, Werft.

### Schlepper

Zum Starten oder Reparieren ist der mobile Bootsheber eine gute Wahl.

### Segelboot

Um der Segelbootproduktion zu dienen und sie zum See und zum Meer zu bringen.

### Lastkähne

Bei der Herstellung und Reparatur von Binnenschiffen können Sie mit MBH verschiedene Aufgaben erledigen.

### Yacht

Professionelle Hebemaschine und Schlepper für die Reparatur der Werft.

### OSVS

Offshore-Versorgungsschiffe MBH als Partner des Schiffes.

## WBH

### **MBH - MOBILE BOAT HOIST-Serie**

MBH-Modell ist eine Bootsliftausrüstung unserer Firma, die für den Boottransfer konzipiert wurde, und einen hohen Investitionswert für die Werft besitzt.

## Standard Design

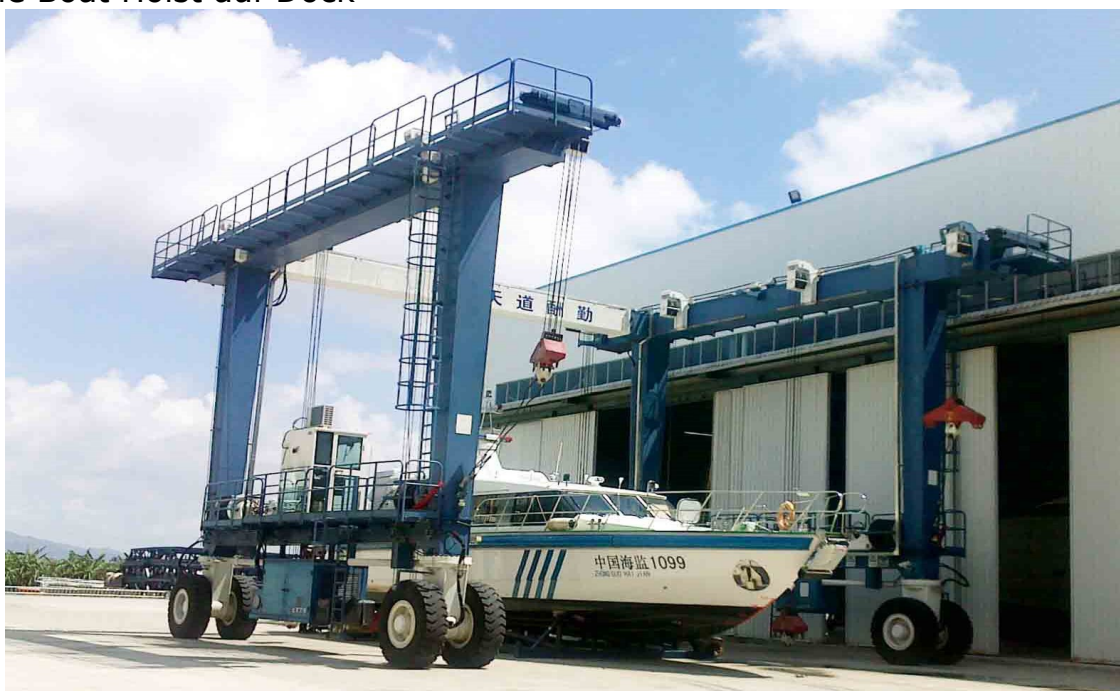
- Tragbarer drahtloser Controller
- Offene Bedienerplattform oberhalb des Balkens
- Bedienschalter und Raum
- 4 Fahrbewegungsalarmer
- 4 Leuchten für die Arbeitssituation
- 3% ~ 10% Steigungsfahrt
- Cummins Dieselmotor
- Danfoss oder Rexroth-Hydrauliksystem
- Vollradlenkung
- Schwenklenkung, Ackermann-Lenkung
- Fahrgestell
- Kettenlauf
- Programmierbare SPS-Elektronik
- Elektronische stufenlose, stufenlose Geschwindigkeitssteuerung für Heben, Fahren und Fahren.
- Hochfeste Schutzgurte

## Engineering-Mission

Die Konstruktion und das Messen Ihres Boots- und Werftplatzes für das Heben ist die wichtigste Aufgabe, bevor Sie mit der Erstellung einer Lösung beginnen. Der Fokus liegt auf Ihrem Dock, der Fertigungslinie, dem Arbeitsbereich und der Transportstrecke, dem Entladezentrum oder dem Lager. Unsere erste Aufgabe besteht darin, Ihnen zu helfen Steigern Sie die Produktivität für Ihre Fabrik, da die Geschäftsentwicklung, mehr Material und Sonderausstattungen im Werk einen kundenspezifischen Kran mit geeignetem Streuer zur Ausführung der schweren Umschlag Aufgabe erfordern, das ist das Ziel des MBH-Mobilboot-Hebezeugs, um das Ziel des Kunden zu erreichen.

## ANWENDUNG

Mobile Boat Hoist auf Dock





- Werkstattfertigungsstraße
- Übergabe
- Boot starten
- Dock anheben
- Transport zum Reparaturplatz
- Reparieren
- Lagerung





## Bootstransporter

Um professionell im Bootstransfer zu sein?

Damit der Kunde das Boot in die geplante Position bringen kann, ist das STONIMAGE-Design und die Herstellung des mobilen Bootslifterzeugers darauf ausgelegt, zu jeder Situation in Ihrer Werft zu passen. Durch die Entwicklung neuer Hebetechnologie und durch die Verwendung von kundenorientierten Konstruktionsmerkmalen wird unser Kran zu einer Reihe einzigartiger Wettbewerbsvorteile.

## MBH-Modell Mobile Boat Hoist (MBH) YACHT HAULER / BOOT LIFT

### Kundenspezifische Lösung

Die MBH-Baureihe für mobile Bootslifter ist ideal auf die aktuelle industrielle Anwendung zugeschnitten, in der Manager für die Produktionsfertigung nach kostengünstigeren Wegen suchen, um das Bootsgeschäft auszubauen. Der mobile Bootsheber der MBH-Serie verfügt über eine hochwertige Leistung, Effizienz, Anpassungsfähigkeit und kundenspezifisches Design, um dem wachsenden Bedarf an kostengünstigen Hebelösungen zu begegnen, für die das Booten, Starten und Booten eines Schiffs sowie das Auswechseln von

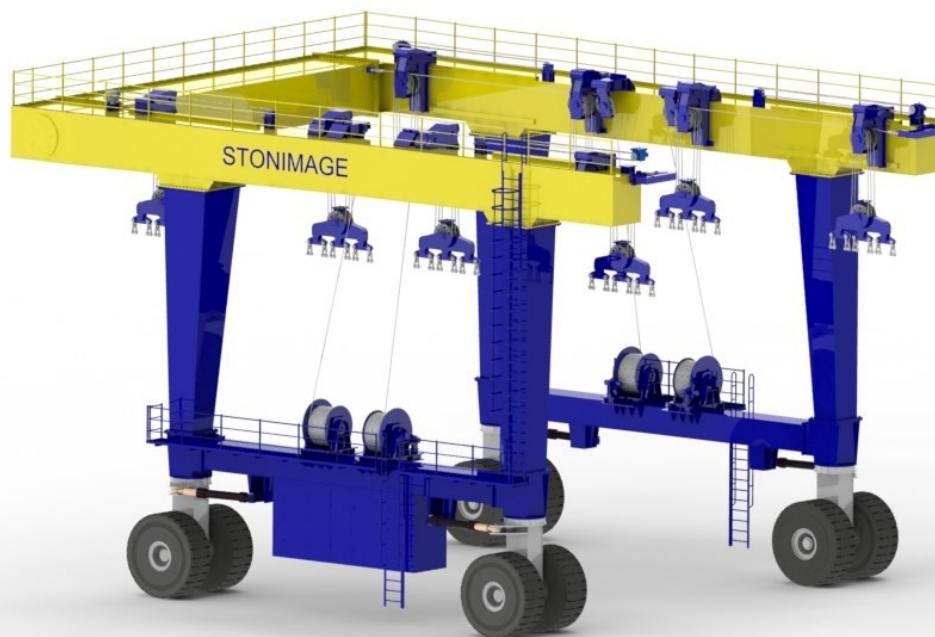
Profis erforderlich sind -duktionslinie zu transportieren. Bereich. Als neues Unternehmen für Hebefelder widmet sich unser Team seit langem hervorragenden Konstruktionsmerkmalen und kundenorientierten Konstruktionsmerkmalen. Es verfügt über langjährige Erfahrung in den Bereichen Engineering, Konstruktion, Fertigung und Ausrüstungsdienstleistungen.

Unser mobiler Bootslifter der WBH-Serie bietet derzeit MBH mit Kapazitäten von 20 bis 900 Tonnen (metrisch) und mehr. Jeder MBH-Serie MBH wurde als einzigartige Hublösung entwickelt, die die verschiedenen Transport- und Wendeaufgaben im Yard löst. Unser Engineering-Team wird auch eng mit Ihnen zusammenarbeiten, um sicherzustellen, dass Ihr Portalkran der Baureihe MBH alle Ihre Anforderungen erfüllt und Ihre Erwartungen übertrifft. Wir werden auch weiterhin mit Ihnen zusammenarbeiten, wenn sich Ihr Unternehmen entwickelt.

W-rote Farbe



S-Zitrone Farbe



Modell	Kapazität (Tonnen)	lichte Höhe (mm)	lichte Breite (mm)
WBH 15	15	6.200	5.800
WBH 25	25	6.200	5.800
WBH 35	35	6.200	5.800
WBH 50	50	6.800	6.400
WBH 75	75	7.400	6.800
WBH 100	100	8.600	7.600
WBH 150	150	9.600	8.600
WBH 200	200	10.600	9.800
WBH 250	250	10.600	9.800
WBH 300	300	11.200	9.800
WBH 400	400	12.800	11.400
WBH 500	500	13.800	12.400
WHB 600	600	14.800	13.200
WHB 700	800	15.800	13.400
WHB 800	900	17.200	15.200
WHB 1000	1000	18.600	17.600
		INDIVIDUELLE	INDIVIDUELLE

Sehr geehrte Kunden,  
Wir erwarten, dass Sie weitere Informationen und technische Anforderungen

des Projekts erhalten. Wir erwarten Ihre E-Mail.

Mit den besten Grüßen,

Ihr Dolomiten GmbH team