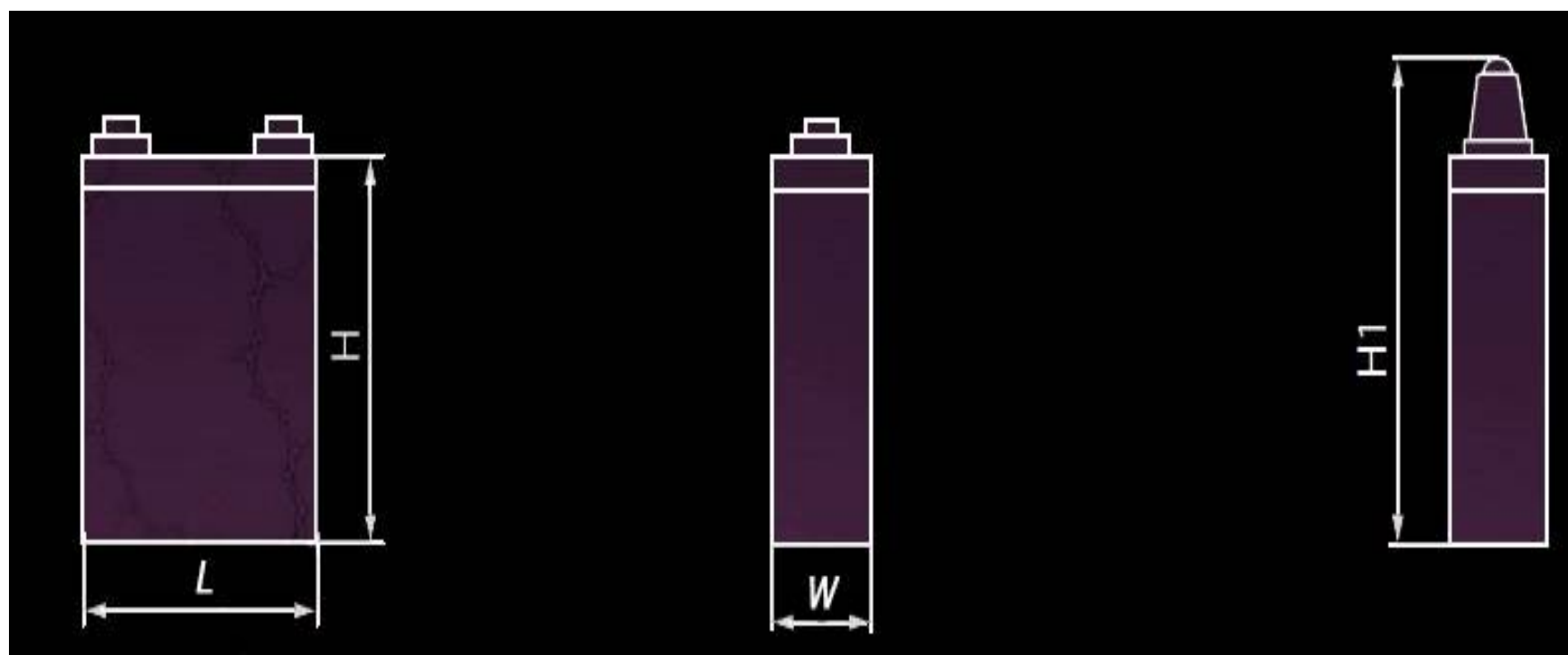
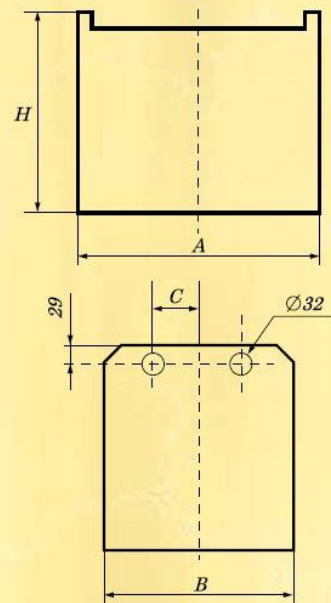


Traktionsbatterien TYPE PzSL

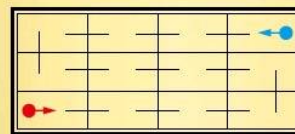
Typ	Art der Platte	Größe				Gewicht ohne Elektrolyt kg± 5%	Gewicht mit Elektrolyt kg± 5%
		W /mm/	L /mm/	H /mm/	H1 max /mm/		
2PzS120L	PzSL 60	47	198	340	370	6,2	8,3
3PzS180L		63	196	340	370	8,7	11,6
4PzS240L		81	196	340	370	11,2	15,0
5PzS300L		99	196	340	370	13,8	18,5
6PzS360L		119	198	340	370	16,4	22,0
7PzS420L		137	198	340	370	19,1	25,5
8PzS480L		155	198	340	370	21,6	28,9
2PzS160L	PzSL 80	47	198	400	430	7,5	10,0
3PzS240L		63	196	400	430	10,6	14
4PzS320L		81	196	400	430	13,8	18,3
5PzS400L		99	196	400	430	17,0	22,6
6PzS480L		119	198	400	430	20,3	27,0
7PzS560L		137	198	400	430	23,4	31,2
8PzS640L		155	198	400	430	26,6	35,5
2PzS180L	PzSL 90	47	198	470	500	8,4	11,5
3PzS270L		65	198	470	500	11,9	16,0
4PzS360L		83	198	470	500	15,5	20,7
5PzS450L		101	198	470	500	19,1	25,4
6PzS540L		119	198	470	500	22,7	30,1
7PzS630L		137	198	470	500	26,2	34,7

8PzS720L		155	198	470	500	29,6	39,2
2PzS220L	PzSL 110	47	198	570	600	10,7	14,3
3PzS330L		65	198	570	600	15,4	20,4
4PzS440L		83	198	570	600	20,3	26,9
5PzS550L		101	198	570	600	24,8	33,0
6PzS660L		119	198	570	600	29,6	39,4
7PzS770L		137	198	570	600	34,2	45,6
8PzS880L		155	198	570	600	38,9	51,9
2PzS230L	PzSL 115	47	198	670	700	10,9	14,4
3PzS345L		65	198	670	700	15,6	20,5
4PzS460L		83	198	670	700	20,6	27,1
5PzS575L		101	198	670	700	25,1	33,2
6PzS690L		119	198	670	700	30,0	39,7
7PzS805L		137	198	670	700	34,7	46,0
8PzS920L		155	198	670	700	39,4	52,3
2PzS280L	PzSL 140	47	198	670	700	12,8	17,3
3PzS420L		65	198	670	700	18,5	24,8
4PzS560L		83	198	670	700	24,0	31,9
5PzS700L		101	198	670	700	29,5	39,0
6PzS840L		119	198	670	700	35,1	46,2
7PzS980L		137	198	670	700	40,7	53,4
8PzS1120L		155	198	670	700	46,2	60,5



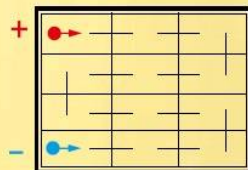


Scheme A



+

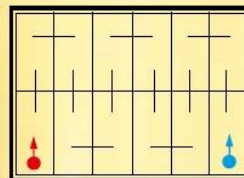
Scheme B



+

-

Scheme C



+

-

BATTERIEN MIT SPANNUNG 24V

TYP	SCHEMA A						SCHEMA B						SCHEMA C					
	Größe				Gewicht		Größe				Gewicht		Größe				Gewicht	
					kg ± 5%						kg ± 5%						kg ± 5%	
	a mm	b mm	h mm	c mm	ohne	mit	a mm	b mm	h mm	c mm	ohne	mit	a mm	b mm	h mm	c mm	ohne	mit
Ele ctro lyt					Ele ctro lyt	Ele ctro lyt					Ele ctro lyt	Ele ctro lyt					Ele ctro lyt	
2PzS120L	830	165	402	28	102	127	624	212	402	0	107	132	306	424	402	100	104	129
2PzS160L	830	165	462	28	129	159	624	212	462	0	125	155	306	424	462	100	123	153
3PzS240L	830	219	462	28	170	217	624	284	462	0	166	213	414	424	462	100	165	212
4PzS320L	830	273	462	50	204	263	624	356	462	0	207	266	522	424	462	100	207	266
5PzS400L	830	327	462	50	251	321	624	428	462	0	249	319	630	424	462	100	249	319
6PzS480L	830	381	462	50	290	369	624	500	462	0	294	373	744	424	462	100	295	374
7PzS560L	830	435	462	74	335	421	624	572	462	0	335	430	852	424	462	100	332	430
8PzS640L	830	489	462	74	371	472	624	644	462	0	377	478	960	424	462	100	379	480
2PzS180L	830	165	537	28	147	183	624	212	537	0	142	178	306	424	537	100	140	176
3PzS270L	830	219	537	28	192	246	624	284	537	0	187	241	414	424	537	100	188	242
4PzS360L	830	273	537	50	239	309	624	356	537	0	235	305	522	424	537	100	236	305
5PzS450L	830	327	537	50	286	366	624	428	537	0	284	364	630	424	537	100	285	365
6PzS540L	830	381	537	50	333	425	624	500	537	0	332	424	744	424	537	100	333	425
7PzS630L	830	435	537	74	378	480	624	572	537	0	377	479	852	424	537	100	378	480
8PzS720L	830	489	537	74	423	539	624	644	537	0	422	538	960	424	537	100	424	540
2PzS220L	830	165	627	28	179	223	624	212	627	0	174	218	306	424	627	100	172	216
3PzS330L	830	219	627	28	240	306	624	284	627	0	235	301	414	424	627	100	234	300

4PzS440L	830	273	627	50	305	389	624	356	627	0	301	385	522	424	627	100	301	385
5PzS550L	830	327	627	50	362	464	624	428	627	0	359	461	630	424	627	100	359	461
6PzS660L	830	381	627	50	424	543	624	500	627	0	422	541	744	424	627	100	423	542
7PzS770L	830	435	627	74	483	616	624	572	627	0	482	615	852	424	627	100	484	617
8PzS880L	830	489	627	74	543	689	624	644	627	0	543	689	960	424	627	100	544	690
2PzS230L	830	165	627	28	181	225	624	212	627	0	175	219	306	424	627	100	173	217
3PzS345L	830	219	627	28	242	308	624	284	627	0	238	304	414	424	627	100	237	303
4PzS460L	830	273	627	50	309	393	624	356	627	0	305	389	522	424	627	100	304	388
5PzS575L	830	327	627	50	366	468	624	428	627	0	363	465	630	424	627	100	363	465
6PzS690L	830	381	627	50	430	550	624	500	627	0	428	548	744	424	627	100	429	549
7PzS805L	830	435	627	74	489	622	624	572	627	0	488	621	852	424	627	100	490	623
8PzS920L	830	489	627	74	550	698	624	644	627	0	550	698	960	424	627	100	552	700
3PzS420L	835	223	784	28	321	393	628	288	784	0	312	384	418	428	784	100	310	382
4PzS560L	835	277	784	50	394	490	628	360	784	0	394	490	526	428	784	100	386	482
5PzS700L	835	331	784	50	467	582	628	432	784	0	469	584	634	428	784	100	461	576
6PzS840L	835	385	784	50	540	672	628	504	784	0	536	668	748	428	784	100	538	670
7PzS980L	835	439	784	74	615	764	628	576	784	0	613	762	856	428	784	100	615	764
8PzS1120L	835	493	784	74	687	849	628	648	784	0	687	849	965	428	784	100	690	852

BATTERIEN MIT SPANNUNG 48V

Typ	Schema A, A ₁						Schema B						Schema C					
	Größe				Gewicht		Größe				Gewicht		Größe				Gewicht	
					kg ± 5%						kg ± 5%						kg ± 5%	
	a mm	b mm	h mm	c mm	ohne	mit	a mm	b mm	h mm	c mm	ohne	mit	a mm	b mm	h mm	c mm	ohne	mit
	Ele ctro lyt	Ele ctro lyt					a mm	b mm	h mm	c mm	Ele ctro lyt	Ele ctro lyt					Ele ctro lyt	Ele ctro lyt
2PzS160L	830	306	462	70	231	291	1030	259	462	70	235	295						
3PzS240L	830	414	462	130	312	406	1030	349	462	98	315	409						
4PzS320L	830	522	462	165	393	511	1030	439	462	125	387	505						
5PzS400L	830	630	462	202	475	614	1030	529	462	152	477	616						
6PzS480L	830	738	462	238	566	724	1030	619	462	178	568	726						
7PzS560L	830	846	462	275	645	818	1030	709	462	205	646	819						
8PzS640L	830	954	462	310	728	930	1030	799	462	232	729	931						
3PzS270L	830	414	537	130	345	440	1030	349	537	98	348	443						
4PzS360L	830	522	537	165	451	590	1030	439	537	125	455	594						
5PzS450L	830	630	537	202	543	704	1030	529	537	152	546	707						
6PzS540L	830	738	537	238	637	822	1030	619	537	178	639	824						
7PzS630L	830	846	537	275	726	930	1030	709	537	205	727	931						
8PzS720L	830	954	537	310	815	1048	1030	799	537	232	816	1049						
3PzS330L	830	414	627	130	444	576	1030	349	627	98	449	581						
4PzS440L	830	522	627	165	575	743	1030	439	627	125	579	747						
5PzS550L	830	630	627	202	689	893	1030	529	627	152	692	896						
6PzS660L	830	738	627	238	813	1051	1030	619	627	178	815	1053						
7PzS770L	830	846	627	275	932	1198	1030	709	627	205	933	1199						
8PzS880L	830	954	627	310	1050	1343	1030	799	627	232	1051	1344						

3PzS345L	830	414	627	130	449	581	1030	349	627	98	454	586						
4PzS460L	830	522	627	165	582	750	1030	439	627	125	586	754						
5PzS575L	830	630	627	202	696	900	1030	529	627	152	700	904						
6PzS690L	830	738	627	238	825	1065	1030	619	627	178	827	1067						
7PzS805L	830	846	627	275	944	1210	1030	709	627	205	945	1211						
8PzS920L	830	954	627	310	1065	1360	1030	799	627	232	1066	1361						
3PzS420L	835	418	784	130	577	721	1035	353	784	98	586	730	1223	283	784	65	592	736
4PzS560L	835	526	784	165	724	916	1035	433	784	125	731	923	1223	355	784	85	735	927
5PzS700L	835	634	784	202	868	1098	1035	533	784	152	874	1104	1223	427	784	100	876	1106
6PzS840L	835	742	784	238	1015	1279	1035	623	784	178	1019	1283	1223	499	784	120	1019	1283
7PzS980L	835	850	784	275	1172	1484	1035	713	784	205	1170	1473	1223	571	784	135	1165	1463
8PzS1120L	835	958	784	310	1318	1654	1030	803	784	232	1310	1634	1223	643	784	155	1306	1630

TRAKTIONSBATTERIEN TYPE PZSL 80V

Typ	Schema A, A ₁						Schema B					
	Größe				Gewicht		Größe				Gewicht	
					kg ± 5%						kg ± 5%	
	a (mm)	b (mm)	h (mm)	c (mm)	ohne Ele ctro lyt	mit Ele ctro lyt	a (mm)	b (mm)	h (mm)	c (mm)	ohne Ele ctro lyt	mit Ele ctro lyt
3PzS180L	1026	564	402	200	455	571	844	696	402	200	453	569
2PzS160L	1026	410	462	200	400	500	844	516	462	200	393	493
3PzS240L	1026	564	462	200	533	689	844	696	462	200	531	687
4PzS320L	1026	708	462	225	670	866	844	876	462	250	670	866
5PzS400L	1026	852	462	250	807	1039	844	1064	462	310	809	1041
6PzS480L	1026	996	462	300	959	1223						
7PzS560L	1034	1140	462	350	1070	1358						
8PzS640L	1034	1284	462	400	1233	1569						
3PzS270L	1034	564	537	200	608	772	844	696	537	200	599	779
4PzS360L	1026	708	537	225	760	992	844	876	537	250	760	992
5PzS450L	1026	852	537	250	922	1190	844	1064	537	310	924	1192
6PzS540L	1026	996	537	300	1079	1387						
7PzS630L	1034	1140	537	350	1230	1570						
8PzS720L	1034	1284	537	400	1380	1768						
3PzS330L	1026	564	627	200	758	978	844	696	627	200	755	975
4PzS440L	1026	708	627	225	977	1257	844	876	627	250	977	1257
5PzS550L	1026	852	627	250	1169	1509	844	1064	627	310	1172	1512
6PzS660L	1026	996	627	300	1376	1772						
7PzS770L	1034	1140	627	350	1576	2020						

8PzS880L	1034	1284	627	400	1776	2264						
3PzS345L	1026	564	627	200	766	986	844	696	627	200	763	983
4PzS460L	1026	708	627	225	989	1269	844	876	627	250	989	1269
5PzS575L	1026	852	627	250	1181	1521	844	1064	627	310	1184	1524
6PzS690L	1026	996	627	300	1396	1796						
7PzS805L	1034	1140	627	350	1596	2040						
8PzS920L	1034	1284	627	400	1800	2292						
3PzS420L	1028	567	784	200	947	1187						
4PzS560L	1028	711	784	225	1188	1508						
5PzS700L	1028	855	784	250	1425	1809						
6PzS840L	1028	999	784	300	1666	2409						
7PzS980L	1037	1143	784	350	1913	2705						