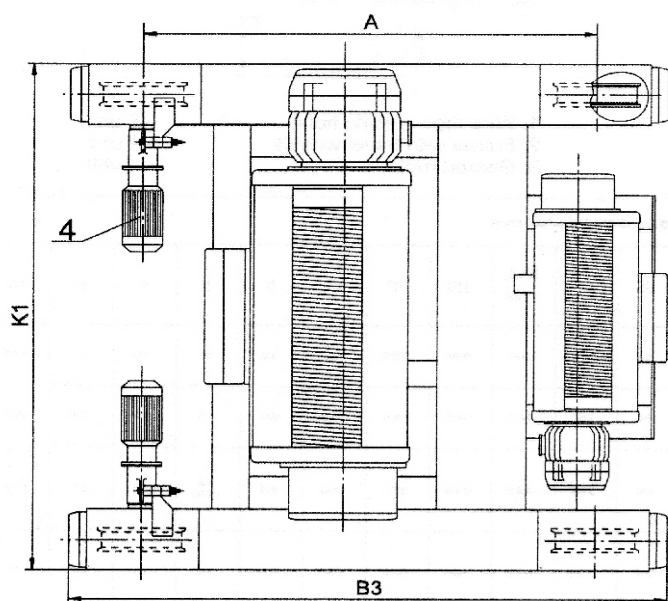
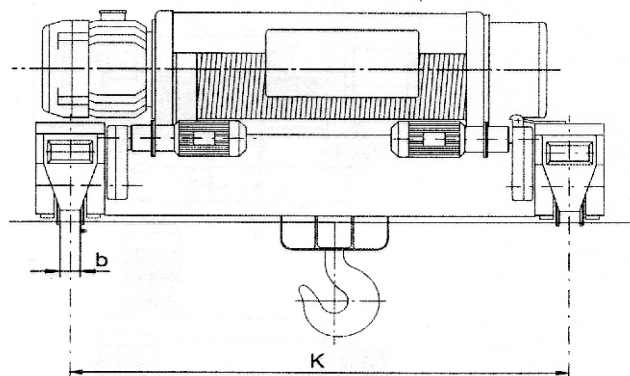
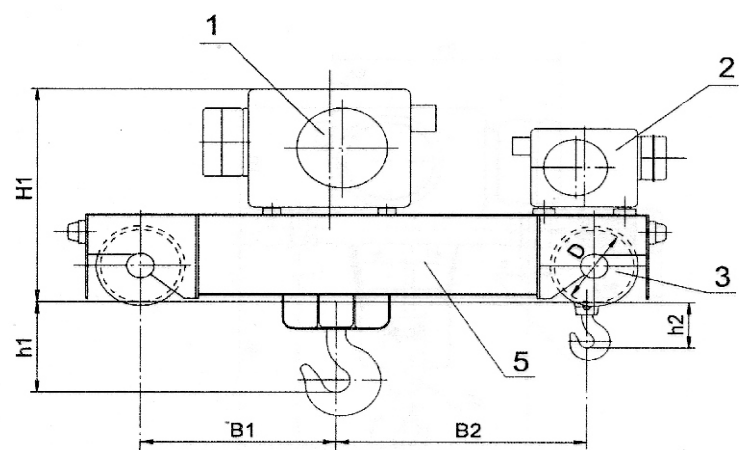


5.3. Con due ascensori



- | | |
|--|----------------------------------|
| 1. Gru elettrica con corda (sollevamento principale) | 1 unità |
| 2. Gru elettrica con corda (sollevamento ausiliare) | 1 unità |
| 3. Motoreduuttore | 2 unità |
| 4. Blocco ruote di viaggio | 2 unità guida
2 unità guidati |
| 5. Telaio | 1 unità |

Parametri e dimensioni principali

Portata (main/aux.), t	Sollevamento (main/aux.), m	Velocità, m/min			Dimensioni, mm										
		sollevamento principale	sollevamento ausiliare	movimento	K	A	B1	B2	B3	K1	H1	h1	h2	D	b
16/3.2	14/17	4/1	8/2	20/6	2000	~1760	715	825	2400	2270	870	190	280	250	65
20/5	14/17	3.2/0.8				~1820	783	822		2275	963	515	295	320	70
32/8	14/17	2.2/0.5				~1920	805	900		2285	1053	425	335	400	85

Componenti

Portata (main/aux.), t	Pos. 1 paranco elettrico - sollevamento principale 1 unità	Pos. 2 paranco elettrico - sollevamento ausiliare 1 unità	Pos. 3 motoreduuttore 2 unità	Pos. 4 blocco ruote di viaggio 2 unità - guida e 2 unità guidati
16/3.2	MH 7-40 4/1 H14 V4/1	MHM 5-16 2/1 H17 V8/2	TP1200-54 T90S-12/4R BRII	2 x MAM250 and 2 x MAL250
20/5	MH 7-50 4/1 H14.5 V3.2/0.8	MH 6-25 2/1 H16.5 V8/2	TP1200-69 T90S-12/4R BRII	2 x MAM320 and 2 x MAL320
32/8	MH 7-80 4/1 H14.5 V2.2/0.5	MH 7-40 2/1 H16.5 V8/2	TP1250-88 T90L-12/4R BRII	2 x MAM400 and 2 x MAL400