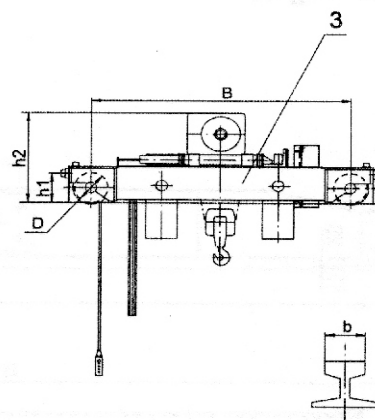
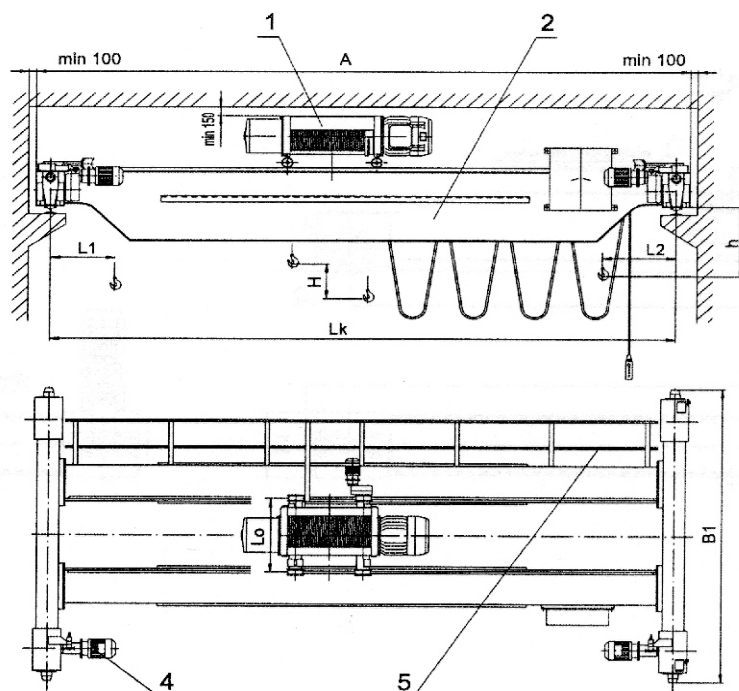


## 2.CARRIPONTE DOPPIO TRAVE

### 2.1 Parametri e Dimensioni principali



- |                                       |         |
|---------------------------------------|---------|
| 1.Gru granchio                        | 1 unità |
| 2.Trave principale                    | 1 inità |
| 3.Fine del carrello                   | 2 unità |
| 4.Motore e riduttore                  | 2 inità |
| 5.Apparechiatura elettrica - completo | 1 unità |

Designazione	Capacità Q	Spanna Lk	Altezza di solle- vamento H	Velocità			Dimensioni									Rmax Pressione massima su le ruote viaggio
				di solle- vamento	di granchio	di gru	A	B	B1	D	b	Lo	H, min	h1	h2	
-	t	m		m/min			mm									kN
BCD-B 5/10.5	5	10.5	7 ... 40	8 8/2	20 20/6	20/6	10785	3500	3880	200	50	1000	248	200	1150	44
BCD-B 5/16.5		16.5					16785	3500	3880				248			50
BCD-B 5/22.5		22.5					22785	4000	4380				208			58
BCD-B 5/28.5		28.5					28840	4200	4695				188			69
BCD-B 6.3/10.5	6.3	10.5	5 ... 18	4 4/1	20 20/6	20/6	10785	3500	3880	200	50	1000	248	200	1070	52
BCD-B 6.3/16.5		16.5					16785	3500	3880				248			58
BCD-B 6.3/22.5		22.5					22840	4000	4495				188			67
BCD-B 6.3/28.5		28.5					28840	4200	4695				148			78
BCD-B 8/10.5	8	10.5	7 ... 34	8 8/2	20 20/6	20/6	10840	3500	3995	250	50	1000	248	250	1240	61
BCD-B 8/16.5		16.5					16840	3500	3995				248			69
BCD-B 8/22.5		22.5					22840	4000	4495				188			77
BCD-B 8/28.5		28.5					28840	4200	4790				128			90
BCD-B 10/10.5	10	10.5	5 ... 20	4 4/1	20 20/6	20/6	10840	3500	3995	250	50	1000	193	250	1170	78
BCD-B 10/16.5		16.5					16840	3500	4090				173			85
BCD-B 10/22.5		22.5					22840	4000	4590				113			95
BCD-B 10/28.5		28.5					28880	4200	4830				85			108
BCD-B 12.5/10.5	12.5	10.5	8 ... 17	4 4/1	20 20/6	20/6	10840	3500	4090	320	50	1200	163	290	1330	87
BCD-B 12.5/16.5		16.5					16840	3500	4090				163			95
BCD-B 12.5/22.5		22.5					22880	4000	4630				75			107
BCD-B 12.5/28.5		28.5					28880	4200	4830				75			119
BCD-B 16/10.5	16	10.5	8 ... 17	4 4/1	20 20/6	20/6	10840	3500	4090	320	50	1200	253	290	1370	107
BCD-B 16/16.5		16.5					16880	3500	4130				253			115
BCD-B 16/22.5		22.5					22880	4000	4630				205			128
BCD-B 16/28.5		28.5					28880	4200	4830				155			142
BCD-B 20/10.5	20	10.5	8 ... 17	3.2 3.2/0.8	20 20/6	20/6	10880	3500	4130	400	70	1400	205	370	1420	130
BCD-B 20/16.5		16.5					16880	3500	4130				205			139
BCD-B 20/22.5		22.5					22880	4000	4630				155			150
BCD-B 20/28.5		28.5					28880	4200	4830				155			166

#### Osservazioni:

Dimensioni L1 e L2 dipendono dal tipo parafrangente e l'altezza di sollevamento!