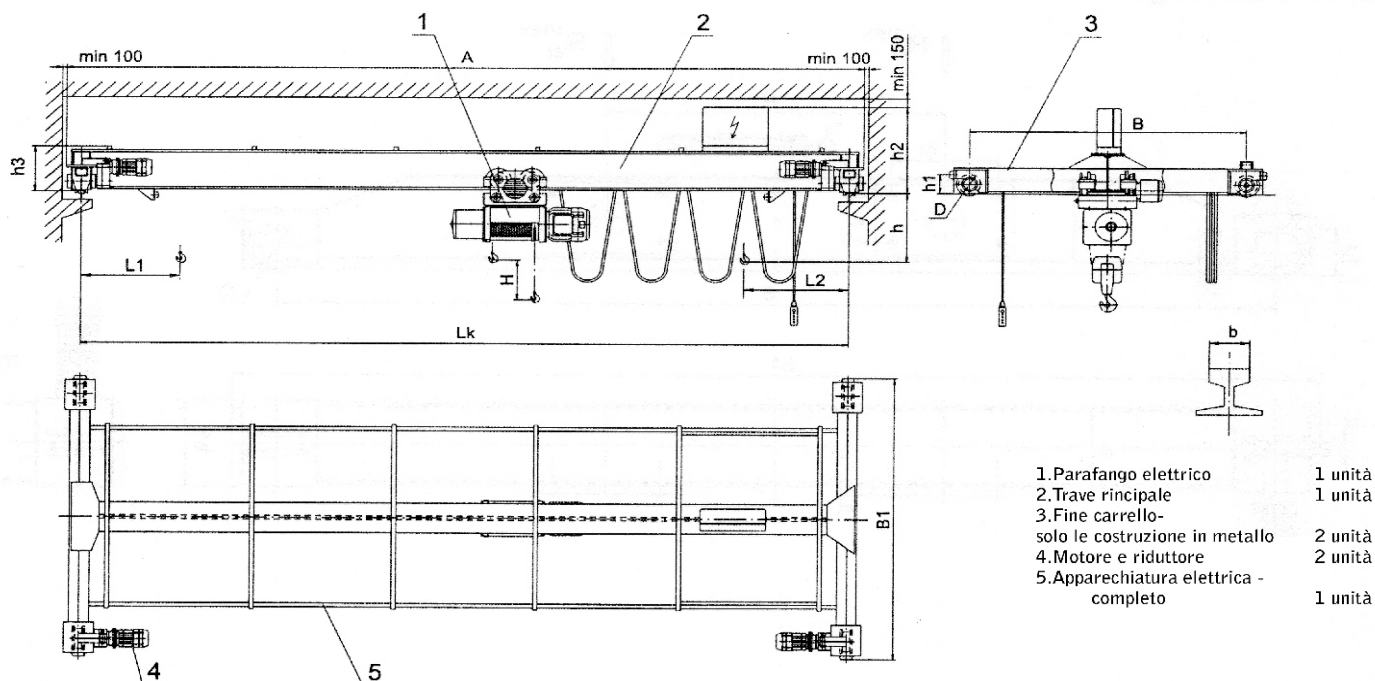


## 3.GRU MONOTRAVE A PIEDI - TIPO LEGGERO

### 3.1 Parametri e Dimensioni principali



Designazione	Portata Q	Spanna Lk	Altezza di sollevamento H	Velocità			Dimensioni									Rmax
				di sollevamento	di granchio	della gru	A	B	B1	D	b	h	h1	h2	h3	
-	t	m		m/min			mm									kN
MEA 1/7.5	1	7.5	5 ... 51	8 8/2	20 20/6	20/6	7740	1600	1938	160	40	990	160	735	335	11.5
MEA 1/10.5		10.5					10740	2000	2338			1010		735	335	13
MEA 1/13.5		13.5					13740	2700	3038			1025		755	355	14
MEA 1/16.5		16.5														
MEA 2/7.5	2	7.5	5 ... 45	8 8/2	20 20/6	20/6	7740	1600	1938	160	40	1190	160	735	335	19
MEA 2/10.5		10.5					10740	2000	2338			1210		775	375	20
MEA 2/13.5		13.5					13740	2700	3038			1210		795	395	21
MEA 2/16.5		16.5														
MEA 3.2/7.5	3.2	7.5	5 ... 37	8 8/2	20 20/6	20/6	7740	1600	1938	160	40	1260	160	775	375	27
MEA 3.2/10.5		10.5					10740	2000	2338			1265		805	405	28
MEA 3.2/13.5		13.5					13740	2700	3038			1255		875	475	30
MEA 3.2/16.5		16.5														
MEA 5/7.5	5	7.5	7 ... 40	8 8/2	20 20/6	20/6	7740	1600	1938	160	40	1535	160	805	405	38
MEA 5/10.5		10.5					10740	2000	2338			1530		865	465	40
MEA 5/13.5		13.5					13740	2700	3038			1540		895	495	41
MEA 5/16.5		16.5														
MEA 6.3/7.5	6.3	7.5	5 ... 18	4 4/1	20 20/6	20/6	7770	1600	1978	200	50	1210	200	865	465	46
MEA 6.3/10.5		10.5					10770	2000	2378			1190		925	525	48
MEA 6.3/13.5		13.5					13770	2700	3078			1205		955	555	49
MEA 6.3/16.5		16.5														
MEA 8/7.5	8	7.5	7 ... 34	8 8/2	20 20/6	20/6	7770	1600	1978	200	50	1640	200	925	525	57
MEA 8/10.5		10.5					10770	2000	2378			1660		955	555	60
MEA 8/13.5		13.5					13824	2700	3196			1650		1015	615	61
MEA 8/16.5		16.5														

Osservazioni:

Dimensioni L1 e L2 dipendono dal tipo parafango e l'altezza do sollevamento!