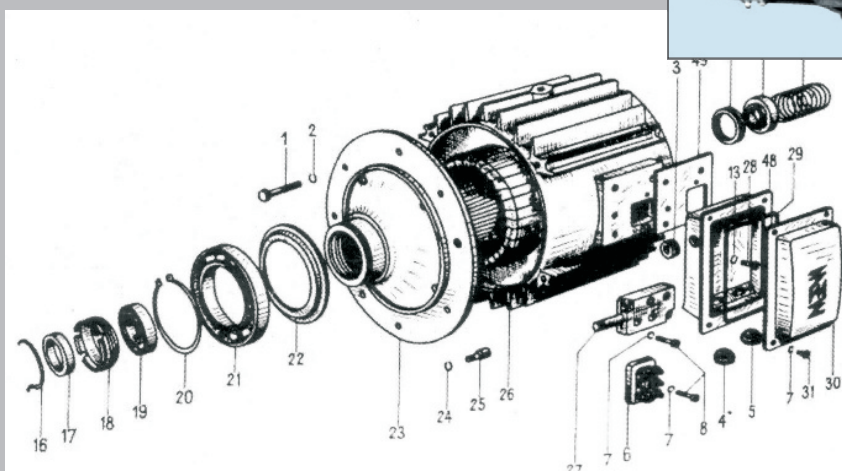
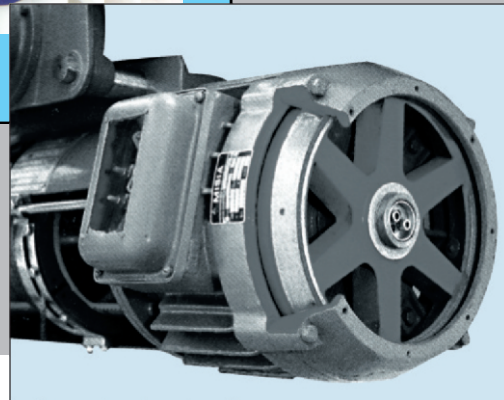




Hubmotoren Typ KG, KG-D



Ersatzteilkatalog



Dolomiten GmbH

9500 Villach

Ottokar-Kernstock Str.5

Tel:0664 5757004

www.dolomitengmbh.eu

E-mail:office@dolomitengmbh.eu



CERTIFICATE

No: BCP-201178883-08/02.01.2015

The present certifies that

Company
Dolomiten GmbH

9500 Villach
Ottokar-Kernstock Str.5

is an official Representative /Dealer/
of Balkancarpodem AD Bulgaria

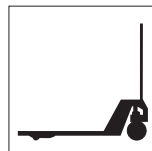
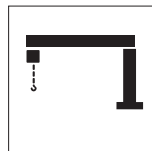
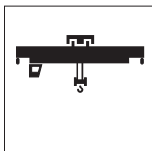
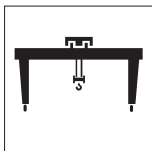
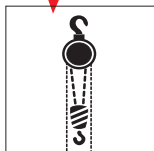
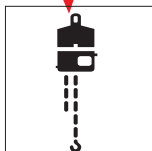
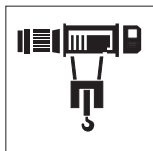
in the region of Italy, Austria and Slovenia

and has the right to represent, realize and make
service maintenance of their products.

Validity: 30.06.2016 r.

President:

(P. Buzov)





**TÜV Rheinland/
Berlin-Brandenburg**



Certificate

TÜV Anlagentechnik Ltd. herewith certifies that the firm

BALKANCARPODEM Ltd.

Blvd. Kl. Ohridski 18

Sofia

Bulgaria

subjected the product

**Rope electric hoists with and
without trolley and assemblies**

to a voluntary conformity test according to
Annex I of the EEC Directive 98/37 (Directive on Machines).

This is to confirm
that the product conforms with basic safety and health requirements.

Scope, test bases and all other details are given in

Test Report No. **03/ 169/ 35**

The requirements for putting the mentioned product into circulation in the EU
shall be met once an authorized person of the mentioned firm,
having his/her office within the European Community,
has produced a Statement of Conformity and marked the product with the CE sign.



30.09.2003



Purth
expert

Inhaltsverzeichnis

Thema	Seite
Inhaltsverzeichnis	3
Hinweise für die Benutzung des Kataloges	3
1. Hubmotor Typ KG, einstufig	4
2. Hubmotor Typ KG, zweistufig 24/6	9
3. Hubmotor Typ KG, zweistufig 30/6	13
4. Hubmotor Typ KG-D, einstufig	14
Bestellung (Formular)	15

Hinweise für die Benutzung des Kataloges

Der vorliegende Katalog umfasst alle Teile, die bei der Herstellung von Elektromotoren vom Typ KG und KG-D eingesetzt werden. Die Tabellen enthalten die Abbildungsnummern und die Positionen, die Bezeichnung, die Stückzahl und die Bestell-Nr. der zugehörigen Ausführung.

Die Baugruppen, deren Positionen in eckigen Klammern stehen "[]", werden komplett geliefert. In runden Klammern "()" stehen die Nummern der Standardelemente, wie Schrauben, Muttern, Sicherungsringe u.a.

Bei ihrem Austausch muß die Festigkeitsklasse der Befestigungselemente berücksichtigt werden.

1. Hubmotor Typ KG, einstufig

Tab. 1

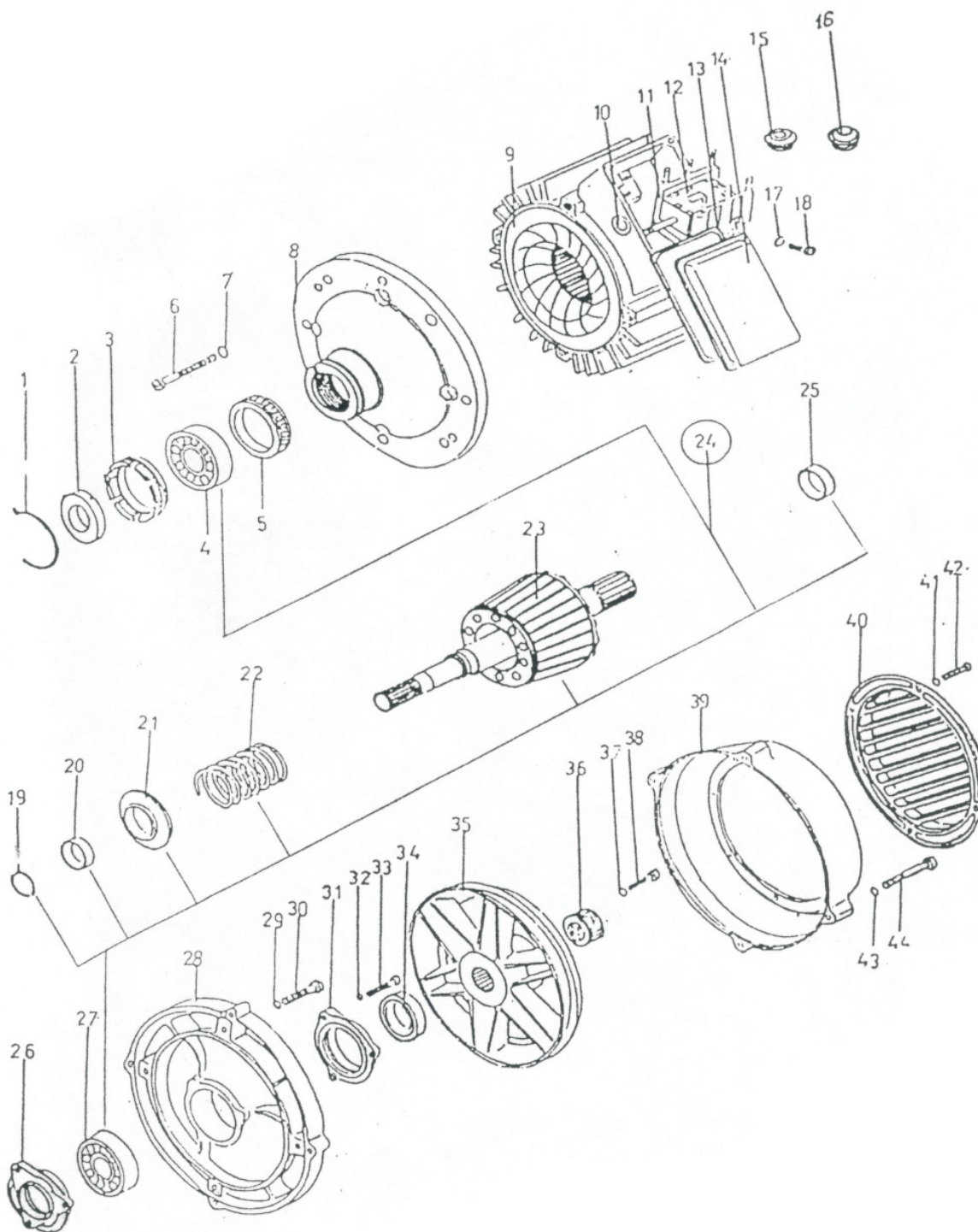


Abb. 1

Ersatzteilkatalog Hubmotor Typ KG, KG-D

Pos.	Hubmotor	1	2	3	4	5	6	7	8	9	10	11	12
		KG1605-6	KG1605-4	KG1608-6	KG1608-4	KG2008-6	KG2008-4	KG2011-6	KG2012-4	KG2412-6	KG2714-6	KG2714-4	
		Ersatzteilnummer											
1	Federring	1	2060061	2060061	2060061	2060056	2060056	2060056	2060056	2060014	2060040	2060014	
2	Wellendichtring DIN 3760	1	25x45x10	25x45x10	25x45x10	30x50x10	30x50x10						
		1						30x55x10	30x55x10				
		1											
		1								45x70x10	45x70x10	45x70x10	
3	Stellmutter vorn	1	2010670	2010670	2010670	2010712	2010712	2010712	2010712	2010560	2010560	2010560	
4	Rollenlager NUB205/C3	1	5096153	5096153	5096153	5096169	5096169	5096169	5096169				
	Rollenlager NUB206/C3	1											
	Rollenlager NUB208/C3	1											
	Rollenlager NUB209/C3	1								5096182	5096195	5096182	
5	Axiallager DIN 711	1	51107	51107	51107								
		1				51108	51108	51108	51108				
		1								51111		51111	
		1									51112		
6	Schraube, 8.8	4	M8x30	M8x30	M8x30								
		4				M8x35	M8x35	M8x35	M8x35				
	Schraube, 8.8, DIN912	6								M10x40			
		6									M10x45	M10x45	
7	Federscheibe	4	M8	M8	M8	M8	M8	M8	M8				
		4								M10			
		6									M10	M10	
8	Lagerschild vorn	1	2072119	2072119	2072119	2072035	2072035	2072035	2072035	2072098	2072124	2072145	
9	Stator	1	1050183	1050251	1050419	1050555	1050623	1050911	1050995	1051297	1051522	1051585	
10	Dichtung	1	2243322	2243322	2243322	2243322	2243322	2243322	2243322	2243322	2243322	2243322	

Ersatzteilkatalog Hubmotor Typ KG, KG-D

Hubmotor		KG1605-6	KG1605-4	KG1608-6	KG1608-4	KG2008-6	KG2008-4	KG2011-6	KG2012-4	KG2412-6	KG2714-6	KG2714-4
11	Klemmsockel	1	5095144	5095144	5095144	5095144	5095144	5095144	5095144	5095144	5095144	5095144
12	Endschalter KI-G11	1	5095139	5095139	5095139							
	Endschalter KI-G1	1				5094554	5094554	5094554	5094554	5094554	5094554	5094554
13	Dichtung	1	2243013	2243013	2243013	2243013	2243013	2243013	2243013	2243013	2243060	2243060
14	Klemmdeckel	1	2042016	2042016	2042016	2042016	2042016	2042016	2042016	2042016	2042021	2042021
15	Kabelverschraubung	1	M20x1,5	M20x1,5	M20x1,5	M20x1,5	M20x1,5	M20x1,5	M20x1,5	M20x1,5	M20x1,5	M20x1,5
16	Kabelverschraubung	1	M20x1,5	M20x1,5	M20x1,5	M20x1,5	M25x1,5	M25x1,5	M25x1,5	M25x1,5	M25x1,5	M25x1,5
17	Federscheibe	4	M5	M5	M5	M5	M5	M5	M5	M5	M5	M5
18	Schraube	4	M5x12	M5x12	M5x12	M5x12	M5x12	M5x12	M5x12	M5x12	M5x12	M5x12
19	Federring	1	2060517	2060517	2060517	2060522	2060522	2060522	2060522	2060543	2060538	2060543
20	Buchse	1								2246538		2246098
21	Lagerring	1	2031025	2031025	2031025	2031046	2031046	2031046	2031046	2031088	2031088	2031088
22	Bremsfeder	1	2240625	2240625	2240714	2240714	2240274	2240012	2240735	2240630	2240049	2240075
23	Läufer	1	1022025	1022025	1022051	1022051	1022072	1022109	1022114	1022135	1022156	1022177
24	Läufer kpl.	1	1024022	1024022	1024059	1024059	1024064	1024111	1024127	1024169	1024195	1024200
25	Buchse	1	2246522	2246522	2246517	2246517	2246517	2246517	2246517	2246119	2246103	2246103
26	Lagerkappe, innen	1	2040019	2040019	2040019	2040050	2040050	2040050	2040050	2040045	2040024	2040024
27	Rollenlager NUB206/C3	1	5096169	5096169	5096169							
	Rollenlager NUB208/C3	1				5096182	5096182	5096182	5096182			
	Rollenlager NUB209/C3	1								5096195		
	Rollenlager NUB210/C3	1									5096200	5096200
28	Lagerschild, hinten	1	2070043	2070043	2070038	2070064	2070064	2070064	2070064	2070106	2070127	2070127
29	Federscheibe	4	M8	M8	M8	M8	M8	M8	M8			
		4								M10		
		6									M12	M12

Ersatzteilkatalog Hubmotor Typ KG, KG-D

	Hubmotor	KG1605-6	KG1605-4	KG1608-6	KG1608-4	KG2008-6	KG2008-4	KG2011-6	KG2012-4	KG2412-6	KG2714-6	KG2714-4
30	Schraube, 8.8	4	M8x30	M8x30	M8x30							
		4						M8x35	M8x35			
	Schraube, 8.8 DIN912	4									M12x40	M12x40
		4				M8x30	M8x30					
		4								M10x40		
31	Lagerkappe, außen	1	2041012	2041012	2041012	2041033	2041033	2041033	2041033	2041028	2041049	2041049
32	Federscheibe	3	M6	M6	M6	M6	M6	M6	M6	M6	M6	M6
33	Schraube	3	M6x40	M6x40	M6x40	M6x40	M6x40	M6x40	M6x40	M6x40		
34	Wellendichtring DIN 3760	3									M6x45	M6x45
		1	35x55x10	35x55x10	35x55x10							
		1				45x70x10	45x70x10	45x70x10	45x70x10			
		1								50x70x10		
		1									55x75x10	55x75x10
35	Bremslüfter	1	1012305	1012305	1012305	1012310	1012310	1012310	1012310	1012331	1012352	1012352
36	Stellmutter, hinten	1	2010026	2010026	2010026	2010010	2010010	2010010	2010010	2010031	2010047	2010047
37	Federscheibe	2	M6	M6	M6	M6	M6	M6	M6			
		2								M8	M8	M8
38	Schraube	2	M6x16	M6x16	M6x16	M6x16	M6x16	M6x16	M6x16			
		2								M8x25	M8x25	M8x25
39	Bremslüftergehäuse	1	2080010	2080010	2080010	2080025	2080025	2080025	2080025	2080046	2080067	2080067
40	Lüftergitter	1	2020013	2020013	2020013	2020029	2020029	2020029	2020029	2020044	2020060	2020060
41	Federscheibe	4	M5	M5	M5	M5	M5	M5	M5	M5	M5	M5
42	Schraube	4	M5x12	M5x12	M5x12	M5x12	M5x12	M5x12	M5x12	M5x16	M5x16	M5x16

Ersatzteilkatalog Hubmotor Typ KG, KG-D

Hubmotor		KG1605-6	KG1605-4	KG1608-6	KG1608-4	KG2008-6	KG2008-4	KG2011-6	KG2012-4	KG2412-6	KG2714-6	KG2714-4	
43	Federscheibe	4	M8		M8	M8	M8	M8	M8				
		4								M10			
		4									M12	M12	
44	Schraube	4	M8x55	M8x55	M8x55		M8x70	M8x70	M8x70				
		4				M8x70	M8x70						
		4								M10x70			
		4									M12x80	M12x80	

2. Hubmotoren Typ KG, zweistufig 24/6

Tab. 2

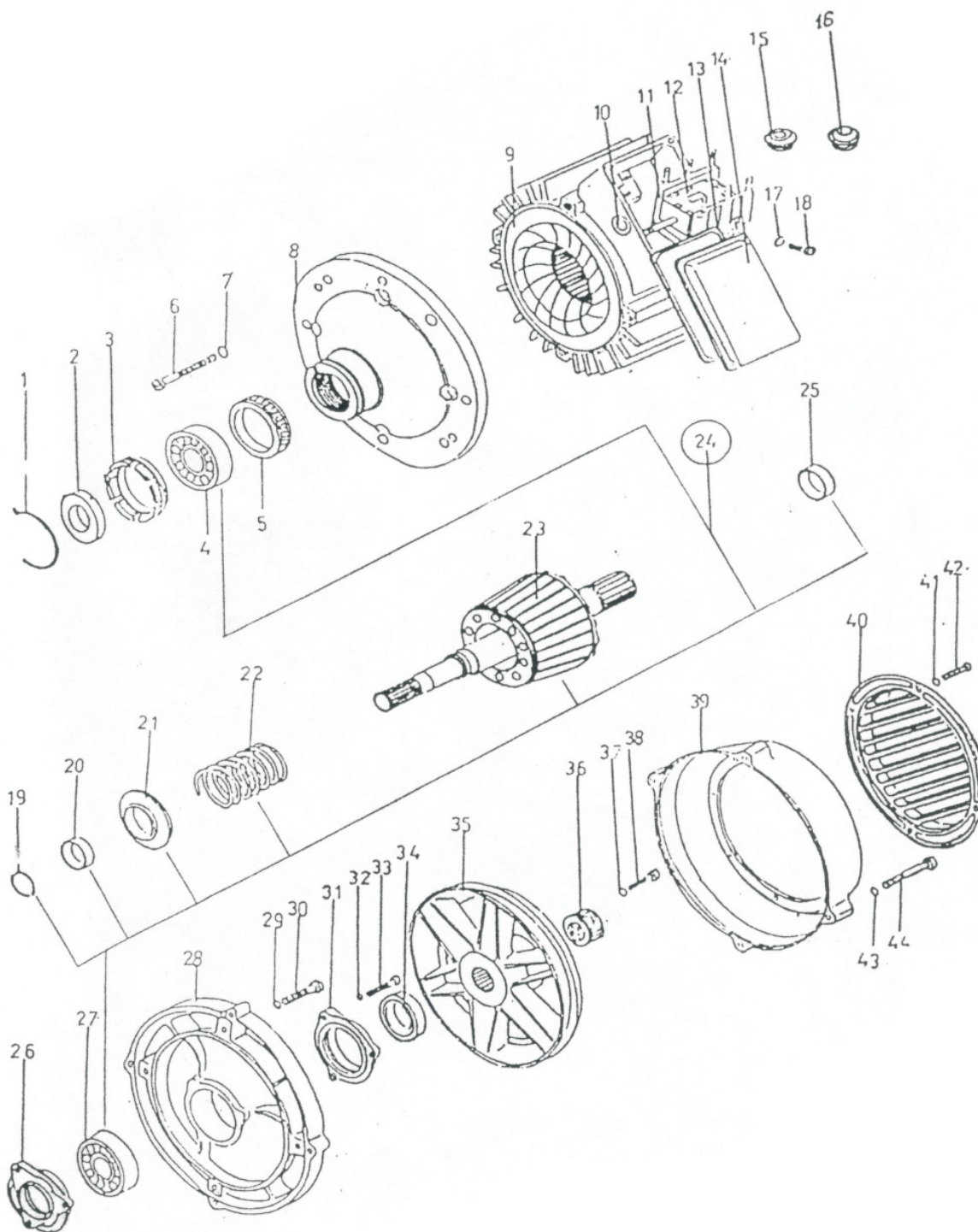


Abb. 2

Ersatzteilkatalog Hubmotor Typ KG, KG-D

Hubmotor		1	2	3	4	5	6	7	8	9	10	11	12
Pos.		Ersatzteilnummer											
Ersatzteil		Stk											
1	Federring	1	2060061	2060061	2060061	2060056	2060056	2060056	2060056	2060014	2060014	2060040	
2	Wellendichtring DIN 3760	1	25x45x10	25x45x10	25x45x10	30x55x10	30x55x10	30x55x10	30x55x10				
3	Stellmutter vorn	1	5095521	2010670	2010670	2010712	2010712	2010712	2010712	45x70x10	45x70x10	45x70x10	
4	Rollenlager NUB205/C3	1	5096153	5096153	5096153					2010560	2010560	2010576	
	Rollenlager NUB206/C3	1				5096169	5096169	5096169	5096169				
	Rollenlager NUB208/C3	1								5096182	5096182		
	Rollenlager NUB209/C3	1										5096195	
5	Axiallager DIN 711	1	51107	51107	51107								
		1				51108	51108	51108	51108		51111	51112	
6	Schraube, 8.8, DIN912	4	M8x25	M8x25	M8x25	M8x30	M8x30	M10x30	M10x30				
		4											
		6								M10x35	M10x35		
	Schraube, 8.8	6										M12x40	
7	Federscheibe	4	M8	M8	M8	M8	M8	M10	M10	M10	M10		
		6											
		6										M12	
8	Lagerschild vorn	1	2072040	2072040	2072077	2072103	2072103	2072137	2072137	2072150	2072150	2072166	
9	Stator	1	1055600	1054261	1052437	1052987	1052479	1052498	1052498	1052547	1054303	1051957	
10	Dichtung	1	2243322	2243322	2243322	2243322	2243322	2243322	2243322	2243322	2243322	2243322	
11	Klemmsockel	1	5095144	5095144	5095144	5095144	5095144	5095144	5095144	5095144	5095144	5095144	

Ersatzteilkatalog Hubmotor Typ KG, KG-D

Hubmotor		KG2009-24/6	KG2009-24/4	KG2110-24/6	KG2110-24/4	KG2612-24/6	KG2612-24/4	KG2714-24/6	KG2714-24/4	KG3317-24/6	KG3317-24/4	KG3517-24/6
12	Endschalter KI-G11	1	5095139									
	Endschalter KI-G1	1		5094554	5094554	5094554	5094554	5094554	5094554	5094554	5094554	5094554
13	Dichtung	1	2243013	2243013	2243013	2243013	2243013	2243013	2243013	2243060	2243060	2243060
14	Klemmdeckel	1	2042016	2042016	2042016	2042016	2042016	2042016	2042016	2042021	2042021	2042021
15	Kabelverschraubung	1	M20x1,5	M20x1,5	M20x1,5	M20x1,5	M20x1,5	M20x1,5	M20x1,5	M20x1,5	M20x1,5	M20x1,5
16	Kabelverschraubung	1	M20x1,5	M20x1,5	M20x1,5	M25x1,5	M25x1,5	M25x1,5	M25x1,5	M25x1,5	M25x1,5	M25x1,5
17	Federscheibe	4	M5	M5	M5	M5	M5	M5	M5	M5	M5	M5
18	Schraube	4	M5x12	M5x12	M5x12	M5x12	M5x12	M5x12	M5x12	M5x12	M5x12	M5x12
19	Federring	1	2060517	2060517	2060517	2060522	2060522	2060522	2060522	2060543	2060543	2060538
20	Buchse	1								2246538	2246538	
21	Lagerring	1	2031051	2031051	2031051	2031046	2031046	2031072	2031072	2031088	2031088	2031093
22	Bremsfeder	1	2240672	2040740	2240761	2240688	2240777	2240473	2240782	2240709	2240798	2240667
23	Läufer	1	1022088	1022088	1022238	1022140	1022140	1022161	1022161	1022182	1022182	1022198
24	Läufer kpl.	1	1024085	1024106	1024132	1024148	1024174	1024216	1024221	1024237	1024242	1024258
25	Buchse	1	2246522	2246522	2246522	2246517	2246517	2246119	2246119	2246103	2246103	2033077
26	Lagerkappe, innen	1	2040019	2040019	2040019	2040050	2040050	2040045	2040045	2040024	2040024	2041054
27	Rollenlager NUB206/C3	1	5096169	5096169	5096169							
	Rollenlager NUB208/C3	1				5096182	5096182					
	Rollenlager NUB209/C3	1						5096195	5096195			
	Rollenlager NUB210/C3	1								5096200	5096200	
28	Rollenlager NUB212/C3	1										5096216
	Lagerschild, hinten	1	2070079	2070079	2070090	2070022	2070022	2070111	2070111	2070132	2070132	2070148
29	Federscheibe	4	M8	M8	M8	M8	M8					
		6						M12	M12	M12	M12	M12
30	Schraube, 8,8 DIN912	4				M8x30	M8x30					
	Schraube, 8,8	4	M8x35	M8x35	M8x35							
		6						M12x40	M12x40	M12x40	M12x40	M12x40

Ersatzteilkatalog Hubmotor Typ KG, KG-D

Hubmotor		KG2009-24/6	KG2009-24/4	KG2110-24/6	KG2110-24/4	KG2612-24/6	KG2612-24/4	KG2714-24/6	KG2714-24/4	KG3317-24/6	KG3317-24/4	KG3517-24/6
31	Lagerkappe, außen	1	2041012	M6	M6	2041012	M6	2041012	M6	2041012	M6	2040066
32	Federscheibe	3	M6	M6	M6	M6	M6	M6	M6	M6	M6	M6
33	Schraube	3	M6x40	M6x40	M6x40	M6x40	M6x40	M6x40	M6x40	M6x45	M6x45	M6x45
34	Wellendichtring DIN 3760	1	35x55x10	35x55x10	35x55x10							
		1				45x70x10	45x70x10					
		1						50x70x10	50x70x10			
		1								55x75x10	55x75x10	
		1										65x90x10
35	Bremslüfter	1	1012326	1012326	1012326	1012347	1012347	1012368	1012368	1012373	1012373	1012389
36	Stellmutter, hinten	1	2010026	2010026	2010026	2010010	2010010	2010031	2010031	2010047	2010047	2010052
37	Federscheibe	2	M6	M6	M6	M6	M6					
		2						M8	M8	M8	M8	M8
38	Schraube	2	M6x16	M6x16	M6x16	M6x16	M6x16					
		2						M8x25	M8x25	M8x25	M8x25	M8x25
39	Bremslüftergehäuse	1	2080030	2080030	2080030	2080051	2080051	2080072	2080072	2080088	2080088	2080093
40	Lüftergitter	1	2020034	2020034	2020034	2020055	2020055	2020060	2020060	2020081	2020081	2020091
41	Federscheibe	4	M5	M5	M5	M5	M5	M5	M5	M5	M5	M5
42	Schraube	4	M5x12	M5x12	M5x12	M5x12	M5x12	M5x16	M5x16	M5x16	M5x16	M5x16
43	Federscheibe	4	M8	M8	M8	M8	M8					
		6						M12	M12	M12	M12	M12
44	Schraube	4	M8x50	M8x50	M8x50							
		4				M8x60	M8x60					
		6						M12x80	M12x80	M12x80	M12x80	M12x80

Ersatzteilkatalog Hubmotor Typ KG, KG-D

2.1 andere Teile Hubmotoren Typ KG, zweistufig 30/6

Tab.2.1

		1	2	3	4	5	6	7	8	9	10	11	12
Hubmotor		KG2009-30/6	KG2009-30/4	KG2110-30/6	KG2110-30/4	KG2612-30/6	KG2612-30/4	KG2714-30/6	KG2714-30/4	KG3317-30/6	KG3317-30/4		
Pos.	Ersatzteil	Ersatzteilnummer											
3	Stellmutter vorn	1 2010670	2010670	2010670	2010670	2010712	2010712	2010712	2010712	2010560	2010560		
9	Stator	1 1050712	1050843	1051082	1051166	1051475	1051370	1052657	1051716	1051810	1051920		

3. Hubmotoren Typ KG-D, einstufig

Tab. 3

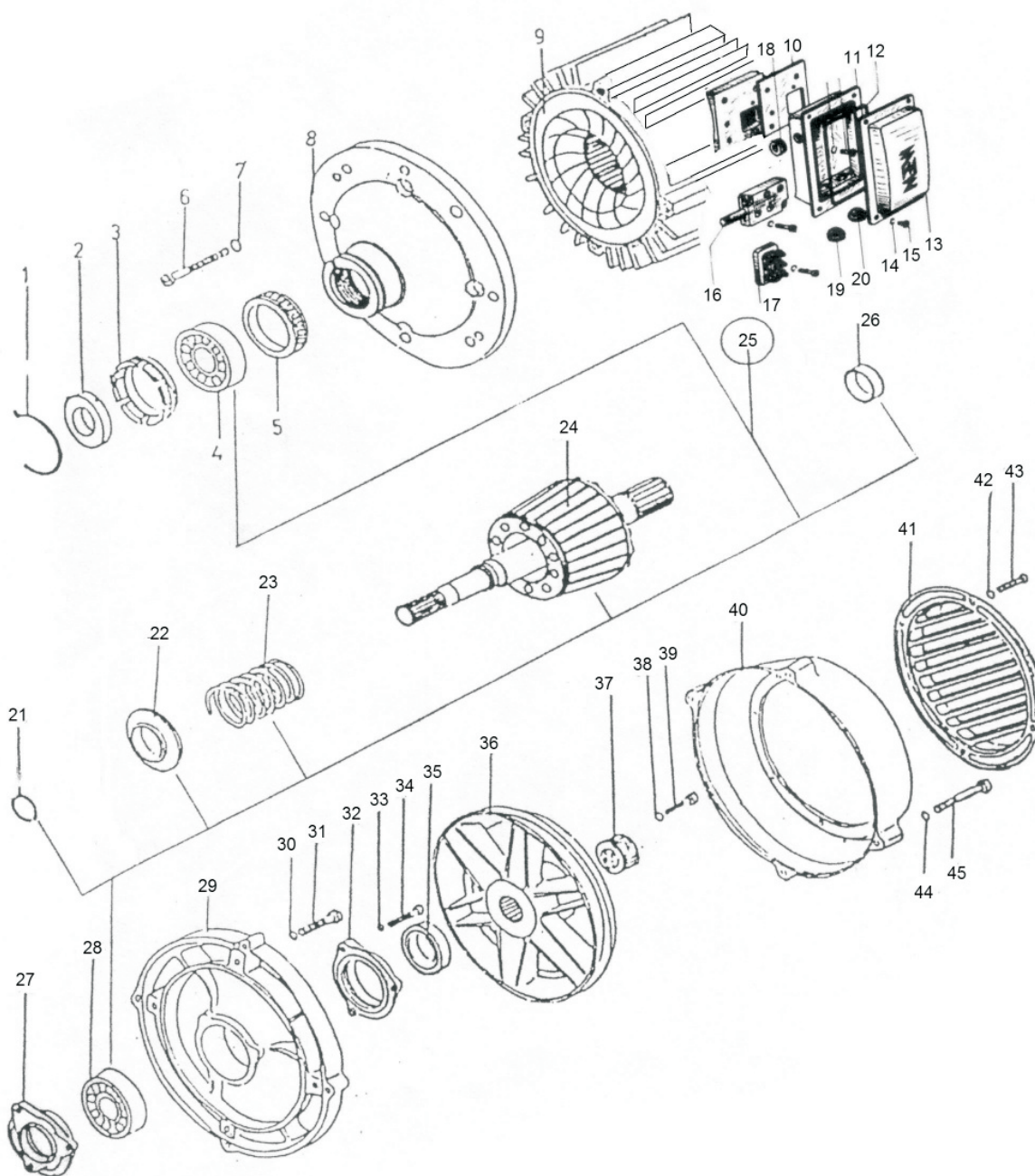


Abb. 3

Ersatzteilkatalog Hubmotor Typ KG, KG-D

Hubmotor			1	2	3	4	5	6	7	8	9	10	11	12
Pos.	Ersatzteil	Stück	KG1605D-6	KG1605D-4	KG1608D-6	KG1608D-4	KG2008D-6	KG2008D-4	KG2011D-6					
			Ersatzteilnummer											
1	Federring	1	2060061	2060061	2060061	2060061	2060056	2060056	2060056					
		1	25x45x10	25x45x10	25x45x10	25x45x10								
		1					30x55x10	30x55x10	30x55x10					
		1												
3	Stellmutter vorn	1	2010670	2010670	2010670	2010670	2010712	2010712	2010712					
4	Rollenlager NUB205/C3	1	5096153	5096153	5096153	5096153								
	Rollenlager NUB206/C3	1					5096169	5096169	5096169					
5	Axiallager DIN 711	1	51107	51107	51107	51107								
		1						51108	51108	51108				
		1												
		4	M8x35	M8x35	M8x35	M8x35								
6	Schraube, 8.8	4												
4		M8	M8	M8	M8	M8	M8	M8	M8					
7	Federscheibe													
8	Lagerschild vorn	1	2072501	2072501	2072501	2072501	2072517	2072517	2072517					
9	Stator	1	1052882	1054371	1052898	1053341	1052919	1053095	1052903					
10	Dichtung	1	2243228	2243228	2243228	2243228	2243228	2243228	2243228					
11	Sockel	1	2203159	2203159	2203159	2203159	2203164	2203164	2203164					
12	Dichtung	1	2243233	2243233	2243233	2243233	2243233	2243233	2243233					
13	Klemmdeckel	1	2203143	2203143	2203143	2203143	2203143	2203143	2203143					
14	Federscheibe	4	M5	M5	M5	M5	M5	M5	M5					
15	Schraube	4	M5x12	M5x12	M5x12	M5x12	M5x12	M5x12	M5x12					
16	Endschalter K1-G11	1	5095139	5095139	5095139	5095139								
	Endschalter K1-G1	1					5094554	5094554	5094554					

Ersatzteilkatalog Hubmotor Typ KG, KG-D

Hubmotor		KG1605D-6	KG1605D-4	KG1608D-6	KG1608D-4	KG2008D-6	KG2008D-4	KG2011D-6		
17	Klemmsockel	1	5095123	5095123	5095123	5095123	5095123	5095123		
18	Dichtung	1	224349	224349	224349	224349	224349	224349		
19	Kabelverschraubung	1	M20x1,5	M20x1,5	M20x1,5	M20x1,5	M20x1,5	M20x1,5		
20	Kabelverschraubung	1	M20x1,5	M20x1,5	M20x1,5	M20x1,5	M20x1,5	M20x1,5		
21	Federring	1	2060517	2060517	2060517	2060522	2060522	2060522		
22	Lagerring	1	2031025	2031025	2031025	2031046	2031046	2031046		
23	Bremsfeder	1	2240625	2240625	2240714	2240274	2240274	2240012		
24	Läufer	1	1022025	1022025	1022051	1022072	1022072	1022109		
25	Läufer kpl.	1	1024022	1024022	1024059	1024059	1024064	1024111		
26	Buchse	1	2246522	2246522	2246522	2246517	2246517	2246077		
27	Lagerkappe, innen	1	2040019	2040019	2040019	2040050	2040050	2040050		
28	Rollenlager NUB206/C3	1	5096169	5096169	5096169					
	Rollenlager NUB208/C3	1				5096182	5096182	5096182		
29	Lagerschild, hinten	1	2070530	2070530	2070504	2070517	2070517	2070517		
30	Federscheibe	4	M8	M8	M8	M8	M8	M8		
31	Schraube, 8.8	4	M8x35	M8x35	M8x35					
		4				M8x40	M8x40	M8x40		
32	Lagerkappe, außen	1	2041012	2041012	2041012	2041033	2041033	2041033		
33	Federscheibe	3	M6	M6	M6	M6	M6	M6		
34	Schraube	3	M6x40	M6x40	M6x40	M6x40	M6x40	M6x40		
35	Wellendichtring DIN 3760	1	35x55x10	35x55x10	35x55x10					
		1				45x70x10	45x70x10	45x70x10		
36	Bremslüfter	1	1012305	1012305	1012305	1012310	1012310	1012310		

17



Ersatzteilkatalog Hubmotor Typ KG, KG-D

Absender:

Datum:

Bestellung

von Ersatzteilen für Elektroseilzug von Typ Fabrik-Nr.

Baujahr Triebwerksgruppe Versorgungsspannung

Lauf. Nr.	Benennung des Ersatzteiles	Bestell-Nr.	Stk.
1			
2			
3			
4			
5			
6			
7			
8			
9			
10			

Abweichende Versandadresse:

.....
.....
.....
.....
.....
.....



DOLOMITEN GmbH

9500 Villach
Ottokar-Kernstock Str.5

Tel:0664 5757004

www.dolomitengmbh.eu

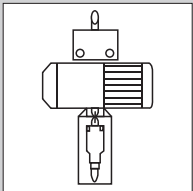
e-mail:office@dolomitengmbh.eu

Aus unserem Lieferprogramm:



Seilzüge

- Elektro-Seilzüge Baureihe MH/MHM
- Überlastsicherungen
- Lastkollektivspeicher
- Elektro-Seilwinden
- Bauwinden



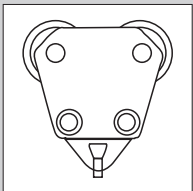
Kettenzüge

- Elektro-Kettenzüge mit Direktsteuerung
- Elektro-Kettenzüge mit Schützsteuerung



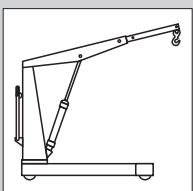
Handhebezeuge

- Flaschenzüge
- Hebelzüge
- Handseilzüge
- Handseilwinden
- Zahnstangenwinden



Zubehör

- Rollfahrwerke
- Haspelfahrwerke
- Trägerklemme
- Blechgreifer
- Kranwaagen
- Kleinwaagen



Fördertechnik

- Gabelhubwagen
- Scherenhubwagen
- Gabelhubwagen mit Waage
- Hydraulikstapler
- Handhubtische