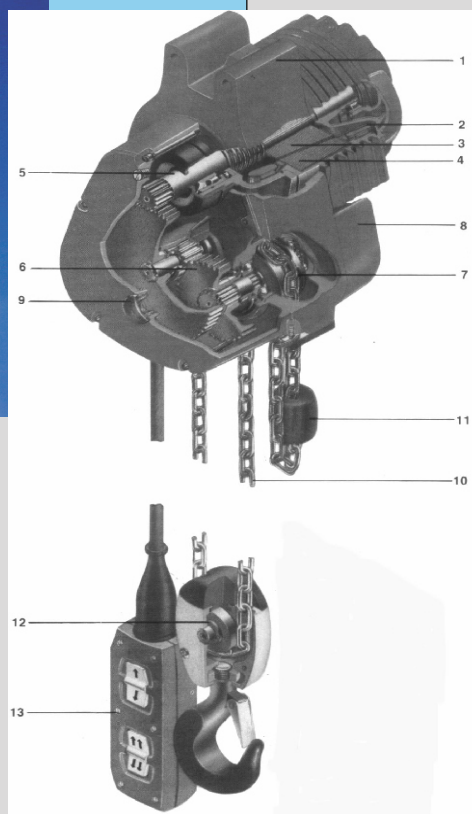


Elektrokettenzüge Serie MBC/BC



Ersatzteilkatalog



CERTIFICATE

No: BCP-201178883-08/02.01.2015

The present certifies that

Company
Dolomiten GmbH

9500 Villach
Ottokar-Kernstock Str.5

is an official Representative /Dealer/
of Balkancarpodem AD Bulgaria

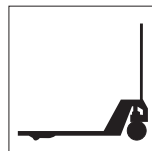
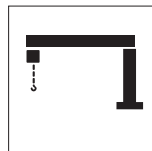
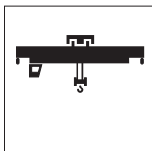
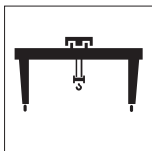
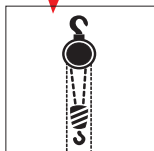
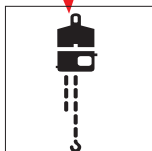
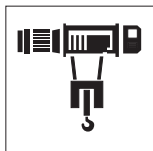
in the region of Italy, Austria and Slovenia

and has the right to represent, realize and make
service maintenance of their products.

Validity: 30.06.2016 r.

President:

(P. Buzov)





**TÜV Rheinland/
Berlin-Brandenburg**



Certificate

TÜV Anlagentechnik Ltd. herewith certifies that the firm

BALKANCARPODEM Ltd.

Blvd. Kl. Ohridski 18

Sofia

Bulgaria

subjected the product

**Rope electric hoists with and
without trolley and assemblies**

to a voluntary conformity test according to
Annex I of the EEC Directive 98/37 (Directive on Machines).

This is to confirm
that the product conforms with basic safety and health requirements.

Scope, test bases and all other details are given in

Test Report No. **03/ 169/ 35**

The requirements for putting the mentioned product into circulation in the EU
shall be met once an authorized person of the mentioned firm,
having his/her office within the European Community,
has produced a Statement of Conformity and marked the product with the CE sign.



30.09.2003



Purth
expert

HINWEISE FÜR DIE BENUTZUNG DES KATALOGS

Die Ersatzteile sind entsprechend den Baugruppen des Elektrokettenzuges in Tabellen aufgelistet. In den dazugehörigen Explosivdarstellungen sind alle aufgeführten Teile ersichtlich.

Die Tabellen enthalten die Abbildungsnummern und die Positionen, die Bezeichnung, die Stückzahl und die Bestell-Nr. der dazugehörigen Ausführung.

Bei dem Austausch von Standardelementen, wie Schrauben, Muttern, Sicherungsringe u.a. muß die Festigkeitsklasse der Befestigungselemente berücksichtigt werden.

Die Symbole in den Spalten der Bestell-Nr. haben folgende Bedeutung:

- - - - fehlt in der Ausführung

Tabelle 1 zeigt die Merkmale der im Ersatzteilkatalog verwendeten Bezeichnungen

Baugröße	Kettenstränge	Tragfähigkeit	Steuerung
MBC...2	1/1	250 (125)	Direktsteuerung
	2/1	500 (250)	
BC...2	1/1	250 (125)	Schützsteuerung
	2/1	500 (250)	
MBC..3	1/1	500	Direktsteuerung
	2/1	1000	
BC...3	1/1	500	Schützsteuerung
	2/1	1000	

Die in Klammern stehenden Tragfähigkeiten gelten für die abgestufte Ausführung der Elektrokettenzüge.

Abweichende Ersatzteile für Geräte mit Sonderspannungen oder Einphasigen Antrieb sind in gesonderten Ersatzteilkatalogen aufgeführt.

Bei der Bestellung von Ersatzteilen bitte die Bestellnummer, Abbildungs- und Positionsnummer angeben die sich auf diesen Katalog beziehen.

Seite3

1.2 Hakenflasche 1/1

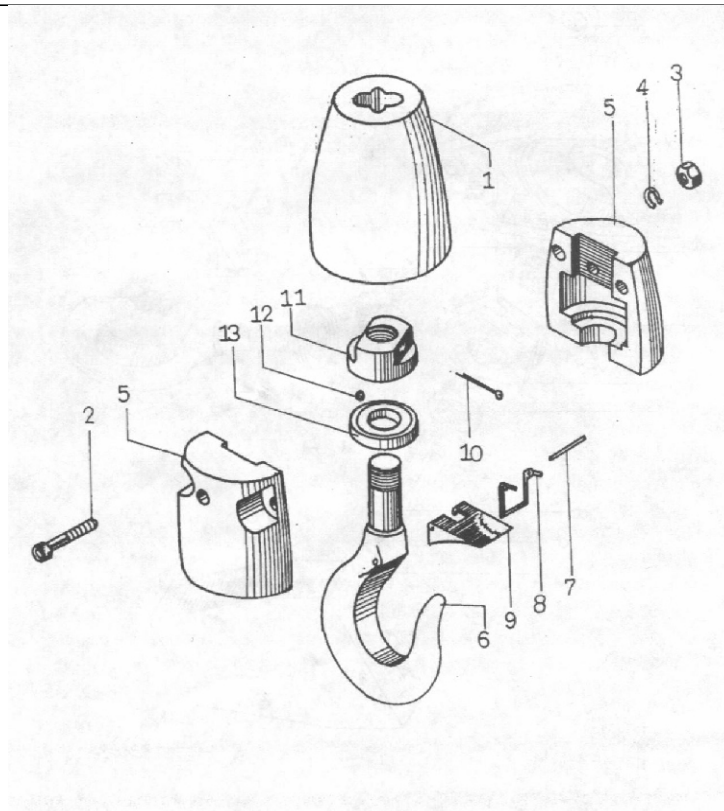


Abb.2

Pos.	Stck.	Bezeichnung	MBC..2, BC..2	MBC..3, BC..3	
			Artikelnummer	Stck.	Artikelnummer
	1	Hakenflasche kpl. 125kg	291318	-	-
	1	Hakenflasche kpl. 250kg	291306	-	-
	-	Hakenflasche kpl. 500kg	-	1	291312
1	1	Puffer 125Kg	166816	-	-
	1	Puffer 250kg	166826	-	-
	-	Puffer 500Kg	-	1	166842
2	2	Schraube M5x18	166828	-	-
	-	Schraube M6x25	-	2	209781
3	2	Mutter M5	211815	-	-
	-	Mutter M6	-	2	219193
4	2	Federring A5	207064	-	-
	-	Federring A6	-	2	207065
5	2	Seitenwand	291309	2	291315
6	1	Haken einfach	166830	1	167060
7	1	Achse	167053	-	-
	-	Achse	-	1	167053
8	1	Feder	134882	1	134882
9	1	Klinke	134881	1	134881
10	1	Federstift	200001	1	200001
11	1	Mutter	166832	1	167058
12	24	Kugel 3mm	206971	-	-
	-	Kugel 3mm	-	26	206971
13	1	Spurring	166831	1	167059
6-13	1	Haken kpl.	166829	1	167057

2. Getriebe

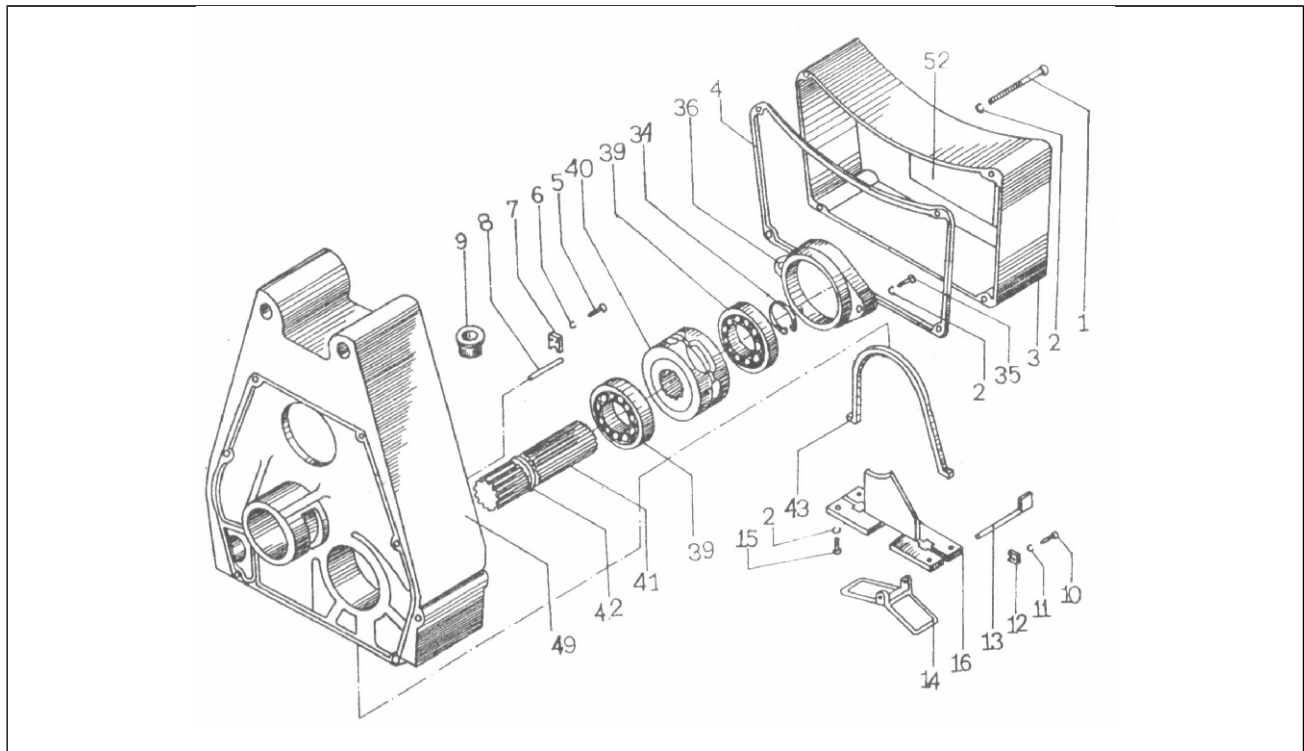


Abb.4

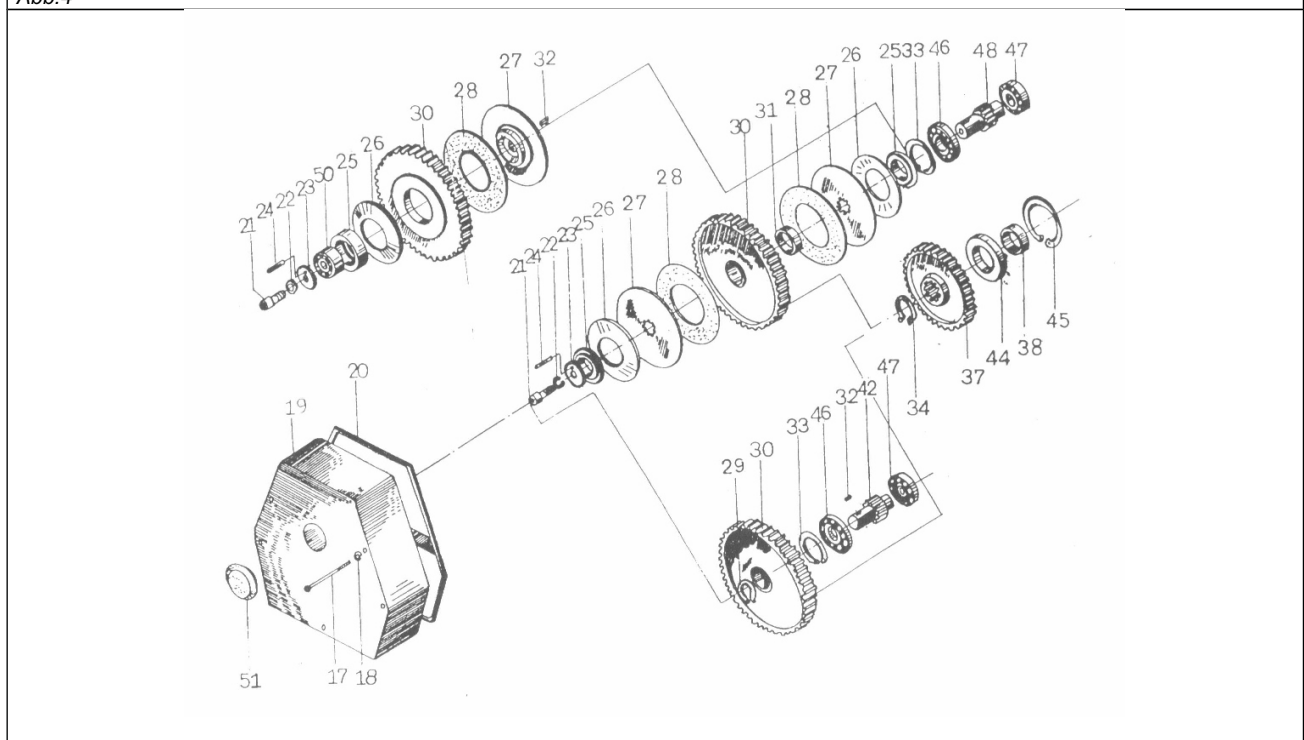


Abb.4a

Pos.	Stck.	Bezeichnung	MBC..2, BC..2		MBC..3, BC..3	
			Artikelnummer		Stck.	Artikelnummer
1	-	Schraube M6x70	-		4	209110
	4	Schraube M5x80	167044		-	-
2	-	Federring A6	-		12	205361
	12	Federring A5	208533		-	-
3	1	Hinterer Deckel	167041		1	167140
4	1	Dichtung	167042		1	167141
5	2	Schraube M4x8	-		2	-
6	2	Federring	-		2	-
7	1	Leiste	167038		1	167127

8	1	Stift	167043	1	167128
9	1	Dichtung (Rosette)	167075	1	167075
10	-	Schraube M6x8	-	1	209055
	1	Schraube M5x12		-	-
11	-	Federring A6	-	1	205361
	1	Federring A5	208533	-	-
12	1	Leiste	396559	1	167130
13	1	Achse f. Endschaltegabel	396561	1	167136
14	1	Gabel (Endschalterwippe)	396557	1	167133
15	-	Schraube M6x22	-	4	
	4	Schraube M5x20	222042	-	-
16	1	Sockel – Untere Führung	167072	1	135870
17	-	Schraube M6x80	-	5	190623
	5	Schraube M5x80	167033	-	-
18	-	Federring A6	-	5	205361
	5	Federring A5		-	-
19	1	Getriebedeckel	200003	1	200004
20	1	Dichtung	167076	1	167169
21	-	Schraube M10x20		1	
	1	Schraube M8x16		-	
22	-	Federring A10		1	
	1	Federring A8		-	
23	1	Druckscheibe	200005	1	200006
24	1	Zylinderstift 2,5x14		1	
25	-	Stützscheibe	-	2	200007
	1	Stützscheibe	200008	-	-
26	-	Federteller	-	2	200009
	1	Federteller	200009	-	-
27	-	Anpreßplatte	-	2	200010
	1	Stützplatte	200011	-	-
28	-	Kupplungsbelag	-	2	200014
	1	Kupplungsbelag	200014	-	-
29*	-	Sicherungsring B25	-	1	208714
	1	Sicherungsring B15	207471	-	-
30*	1	Zahnrad	167068	1	167160
30	1	Zahnrad	200017	1	200018
31	-	Buchse	-	1	200020
32	-	Paßfeder B8x7x18	-	1	
	1	Paßfeder B5x5x14		-	-
33	-	Sicherungsring A52	-	4	207472
	1	Sicherungsring A32	221376	-	-
34	-	Sicherungsring B35	-	1	208708
	1	Sicherungsring B25	208714	-	-
35	-	Schraube M6x14		2	
	2	Schraube M5x12		-	
36	1	Kappe	167069	1	167161
37	1	Zahnrad	167064	1	167156
38	1	Buchse	167065	1	167157
39	-	Kugellager 6207 Z	-	2	206013
	2	Kugellager 6005 Z	205892	-	-
40	1	Kettenuß	167067	1	167159
41	1	Welle	167070	1	167162
42	1	Dichtung	167066	1	167158
43	1	obere Führung	167073	1	135128
44	-	Wellendichtring 42x72x10		1	
	1	Wellendichtring 32x47x7		-	
45	-	Sicherungsring A72	-	1	203707
	1	Sicherungsring A47	208726	-	-
46	-	Kugellager 6205	-	1	205980
	1	Kugellager 6002	205994	-	-
47	-	Kugellager 6204	-	1	205979
	1	Kugellager 6002	205994	-	-
48*	1	Zahnradwelle	167071	1	167163
	1	Zahnradwelle	200021	1	200022
49	1	Gehäuse	167081	1	135129
50	1	Lager 51202		1	
51	1	Kappe	200023	1	200023

- nur bei Ausführung ohne Rutschkupplung im Getriebe

3. Kettenkasten

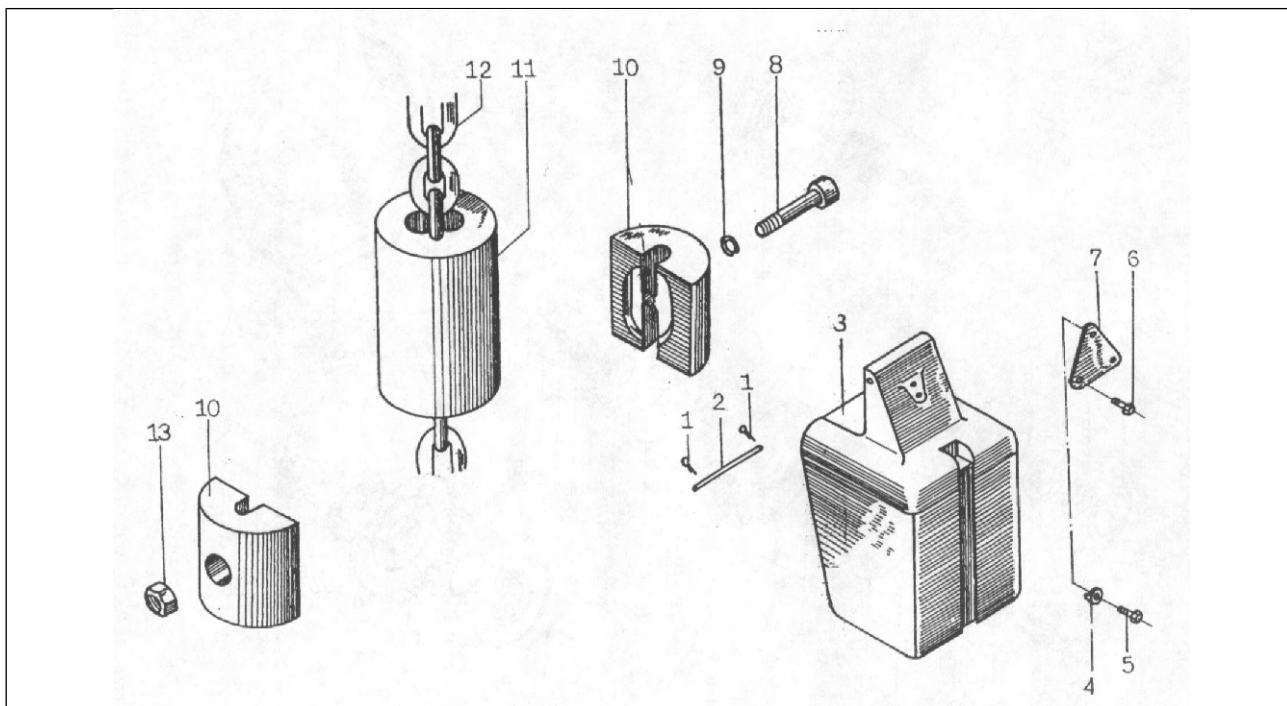


Abb.5

Pos.	Stck.	Bezeichnung	MBC..2, BC..2		MBC..3, BC..3	
			Artikelnummer	Stck.	Artikelnummer	
1	-	Splint 2x16	-	2	208893	
2	-	Stift	-	1	167131	
3	1	Kettenkasten kpl.	396565	1	167198	
4	-	Sicherungsscheibe	-	1	-	
5	-	Schraube M6x45	-	1	203063	
6	3	Schraube M6x10	-	-	-	
7	1	Sicherungsblech	134885	-	-	
8	-	Schraube M8x35	-	1	-	
	1	Schraube M5x32	-	-	-	
9	-	Federring A8	-	1	208638	
	1	Federring A5	207064	-	-	
10	2	Bügel (Schelle)	167092	2	167175	
11	1	Puffer	167090	1	167176	
12*	-	Kette 7x22	-	1	190819	
	1	Kette 5x15	190818	-	-	
13	-	Mutter M8	-	1	218197	
	1	Mutter M5	201006	-	-	

* Kettenlänge entsprechend Hubhöhe

4. Laufkatzen

4.1. Elektrofahwerk MBC..3, BC..3

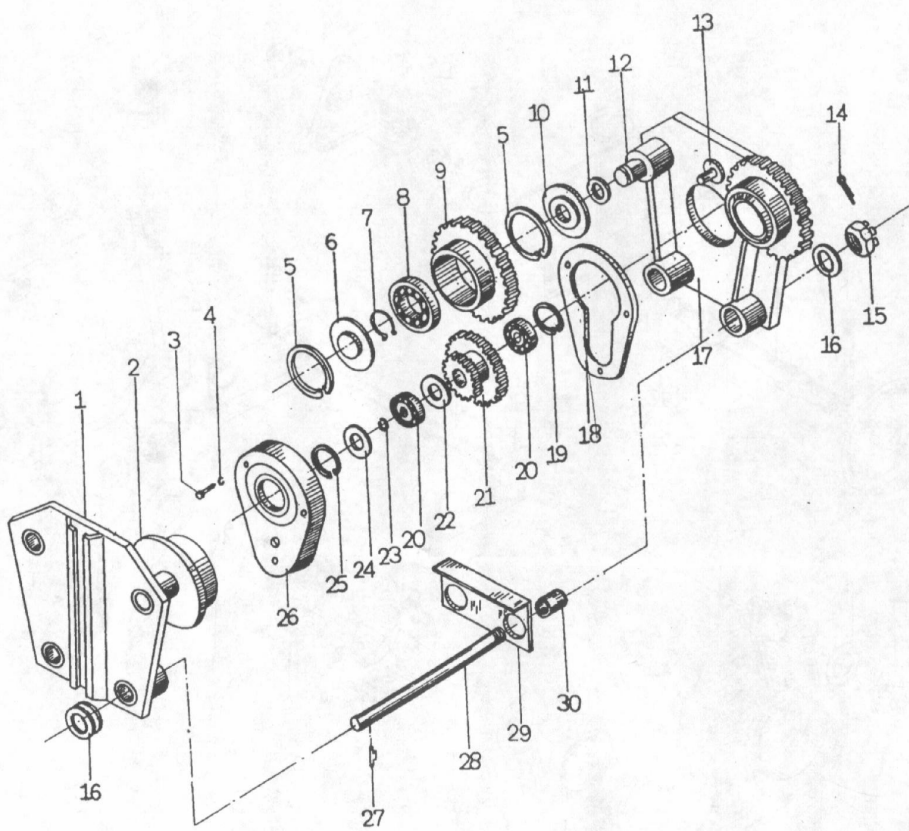


Abb.6

			MBC..3, BC..3
Pos.	Stck.	Bezeichnung	Artikelnummer
	1	Elektrofahwerk kpl.	167687
1	1	angetriebene Seitenwand	248299
2	2	Laufgrad	167530
3	3	Schraube M5x25	222084
4	3	Federring A5	207064
5	8	Sicherungsring DIN 472 52x2	207472
6	4	Kappe	145183
7	4	Sicherungsring DIN 471 20x1,2	207473
8	4	Kugellager 6304	206046
9	2	Triebgrad	167527
10	4	Kappe	167513
11	4	Buchse	167514
12	4	Achse	167516
13	1	Achse	167517
14	2	Splint 4x50	220889
15	2	Mutter M18	208980
16	42	Distanzscheibe	167507
17	1	Antriebsseitenwand	167508
18	1	Dichtung	167511
19	1	Sicherungsring DIN 472 28x1,2	290214
20	2	Kugellager 6001	205943
21	1	Zahnradblock	167524
22	1	Buchse	167525
23	1	Sicherungsring DIN 471 12x1	208728
24	1	Kappe	167510
25	1	Sicherungsring DIN 472 28x1,2	290214
26	1	Deckel	167512
27	2	Stift	167506
28	2	Stiftschraube	167505
29	1	Platte	KT3082 00.00.05
30	2	Buchse	167508

4.2. Rollfahrwerk MBC..3, BC..3

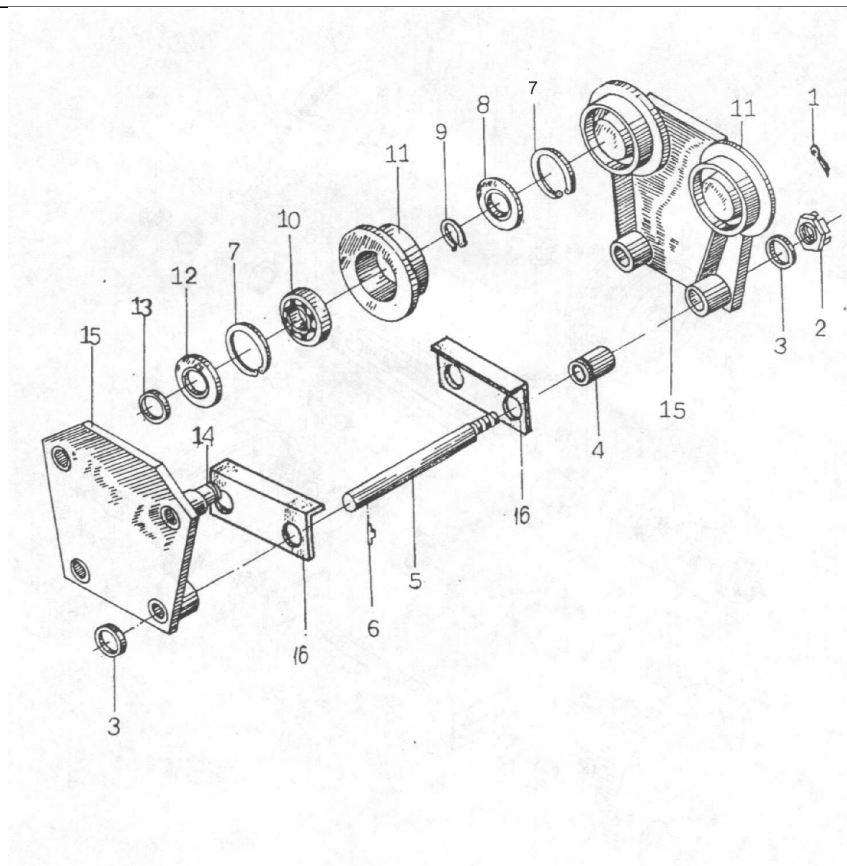


Abb.8

MBC..3, BC..3			
Pos.	Stck.	Bezeichnung	Artikelnummer
	1	Rollfahrwerk kpl.	167282
1	2	Splint 4x50	220889
2	2	Mutter M18	208980
3	42	Distanzscheibe	167507
4	2	Buchse	167508
5	2	Stiftschraube	167505
6	2	Stift	167506
7	8	Sicherungsring DIN 472 52x2	207472
8	4	Kappe	145183
9	4	Sicherungsring DIN 471 20x1,2	207473
10	4	Kugellager 6304	206046
11	4	Laufrolle	167530
12	4	Kappe	167513
13	4	Buchse	167514
14	4	Achse	167516
15	2	Seitenwand	248299
16	2	Platte	KT3082 00.00.05

4.4. Rollfahrwerk MBC..2, BC..2

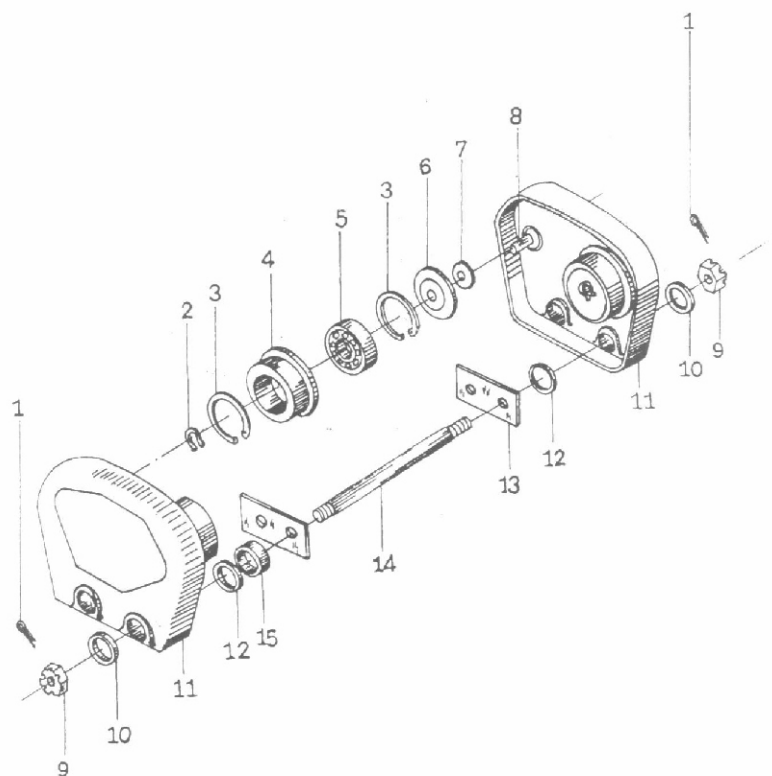


Abb.10

			MBC..2, BC..2
Pos.	Stck.	Bezeichnung	Artikelnummer
	1	Rollfahrwerk kpl.	167277
1	2	Splint 3,2x25	202790
2	4	Sicherungsring DIN 471 17x1	208725
3	8	Sicherungsring DIN 472 40x1,75	207823
4	2	Laufrolle	167482
5	4	Kugellager 6203 Z	206026
6	4	Kappe	245774
7	4	Distanzbuchse	245755
8	4	Achse	167477
9	4	Mutter M12	229576
10	16	Distanzscheibe	167466
11	2	Seitenwand	167473
12	28	Distanzscheibe	167468
13	2	Platte	KT 2052
14	2	Stiftschraube	167467
15	2	Buchse	167465

6. Elektroausrüstung

6.1 Direktsteuerung

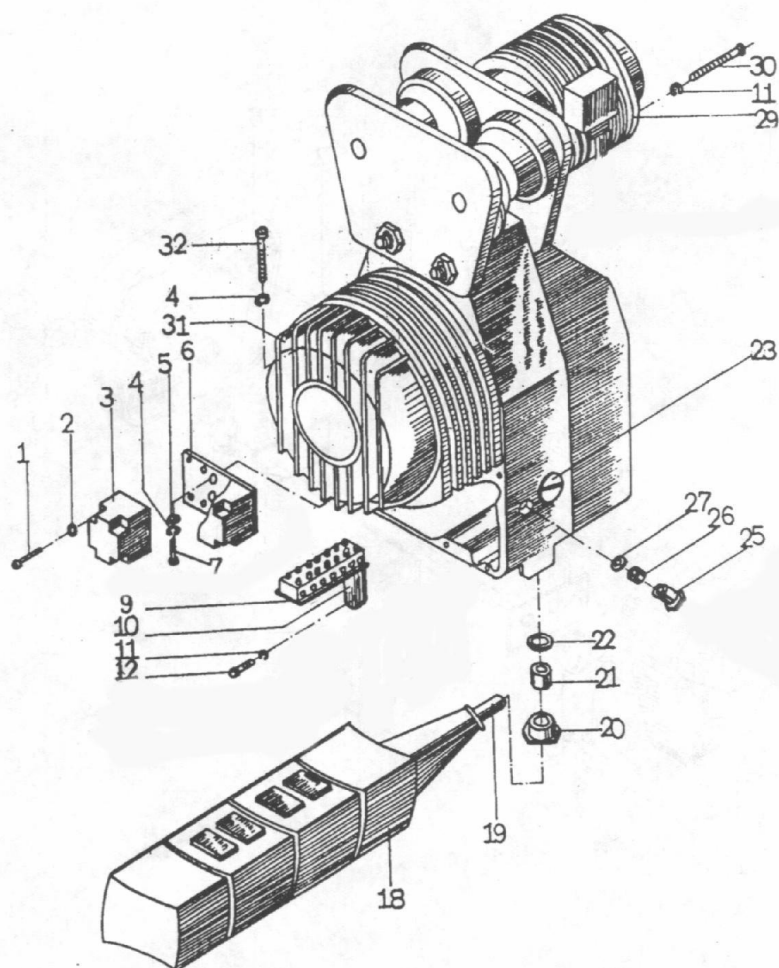


Abb.11

Pos.	Stck.	Bezeichnung	MB..2, B..2	Stck.	MB..3, B..3
			Artikelnummer		Artikelnummer
1	4	Schraube M4x30		4	
2	4	Scheibe A4	202726	4	202726
3	2	Endschalter KI-62	168857	2	168857
4	5	Federscheibe A5	208533	5	208533
5	-	Scheibe A6	-	2	202730
	2	Scheibe A5	202714	-	-
6	1	Platte	134910	1	134910
7	-	Schraube M6x14	-	2	204729
	2	Schraube M5x12	209375	-	-
9 ¹	1	Klemmleiste	161670	1	150222
10	1	Haltebügel	135184	1	135184
11	4	Federring A6	206351	4	206351
12	1	Schraube M6x10		1	
18 ²	1	Hängetaster		1	
19 ²	1	Steuerkabel		1	
20-22	1	Kabelverschraubung		1	
23	1	Verschlußschraube		1	
25-27	1	Kabelverschraubung		1	
29	1	Fahrmotor	entsprechend Typenschild	1	entsprechend Typenschild
30	3	Schraube M6x20	203057	3	203057
31	1	Hubmotor	entsprechend Typenschild	1	entsprechend Typenschild

1 nur bei Direktsteuerung Typ MBC...

2 entsprechend Ausstattung, einstufig/zweistufig, mit oder ohne Elektrofahwerk, Direkt- oder Schützgesteuert

7. Hubmotor

7.1. Hubmotor KG - ohne Rutschkupplung

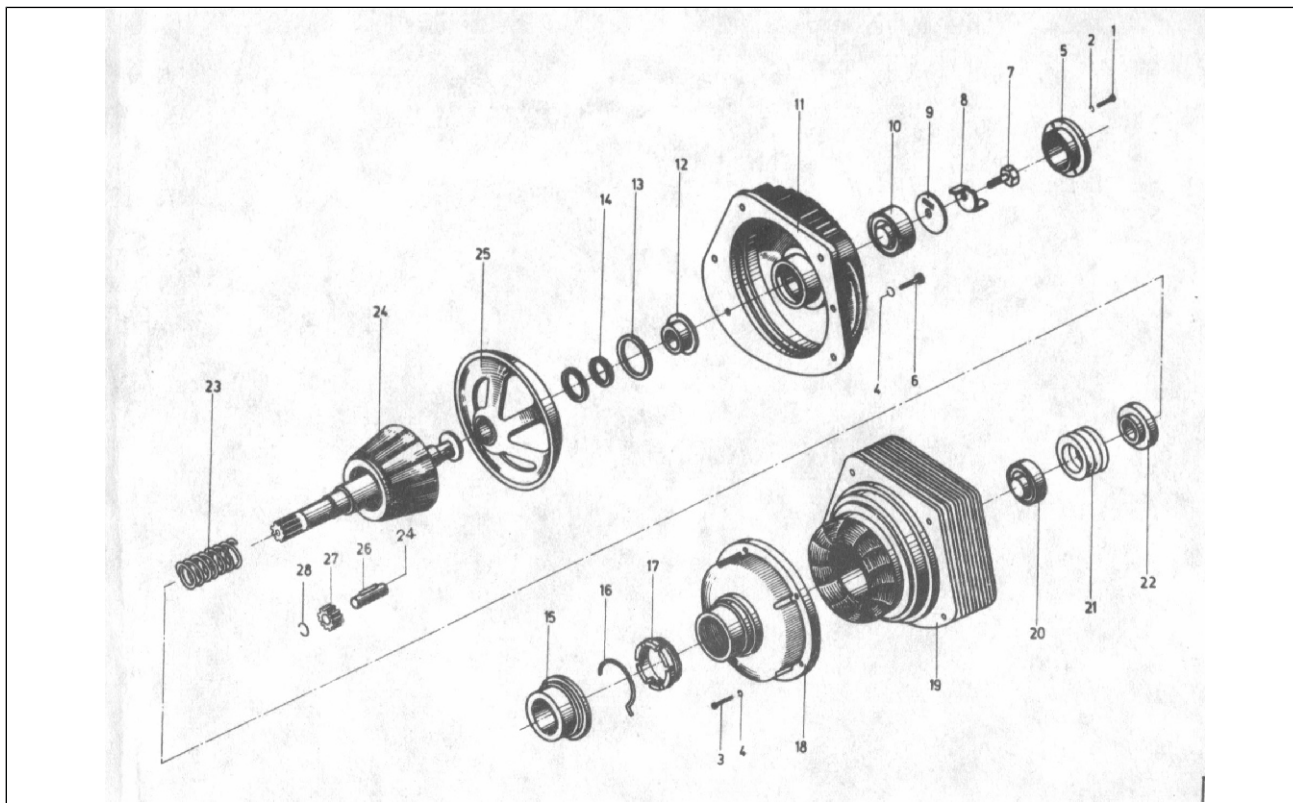


Abb.13

Pos.	Bezeichnung	MBC..2, BC..2		MBC..3, BC..3	
		Stck.	Artikelnummer	Stck.	Artikelnummer
	Elektromotor einstufig KG 1405-4	1	168887	-	-
	Elektromotor einstufig KG 1606-4	-	-	1	168890
	Elektromotor zweistufig KG 1405-12/4	1	168886	-	-
	Elektromotor zweistufig KG 1606-12/4	-	-	1	168889
1	Schraube M5x14	2	204688	2	204688
2	Federring A5	8	208533	2	208533
3	Schraube M6x20	-	-	4	222044
	Schraube M5x18	6	220465	-	-
4	Federring A6	-	-	6	205361
5	Lagerkappe	1	161478	1	161478
6	Schraube M6x30	2		2	
7	Schraube M6x20	1	222034	1	222034
8	Verriegelungsscheibe	1	247205	1	247204
9	Scheibe	-	-	1	247206
10	Rollenlager NUB 204 C3	2	209212	1	209212
11	Lagerschild hinten	1	161479	1	247207
12	Ring	1	161474	1	247208
13	Sicherungsring DIN472 47x1,75	1	208726	1	208746
14	Scheibe	2	247210	1	247209
15	Dichtung	1	247212	1	247211
16	Federring	1	161467	1	
17	Stellmutter vorn	1	161468	1	
18	Lagerschild vorn	1	161469	1	
19	Stator KG 1405-4	1	161493	-	
	Stator KG 1606-4	-	-	1	246910
	Stator KG 1405-12/4	1	247203	-	-
	Stator KG 1606-12/4	-	-	1	
20	Rollenlager NUB 205 C3	-	-	1	209213
21	Axiallager 51106	1	206405	-	-
	Axiallager 51107	-	-	1	
22	Lagerbuchse	1	247214	1	247213
23	Feder	1	247216	1	247215
10/20-24	Läufer kpl.	1	151482	1	161483

25	Bremsscheibe	1	247219	1	247220
26	Paßfeder 4x4x16	1		-	
	Paßfeder 4x4x18	-		1	
27	Zahnrad	1	205893	1	205894
28	Sicherungsring DIN 471 12x1	1	208728	-	-
	Sicherungsring DIN 471 18x1,2	-	-	1	208729

7.1.1. Hubmotor KG - ohne Rutschkupplung

(geänderte Teile am modifiziertem Läufer, Hersteller Balkansko Echo)

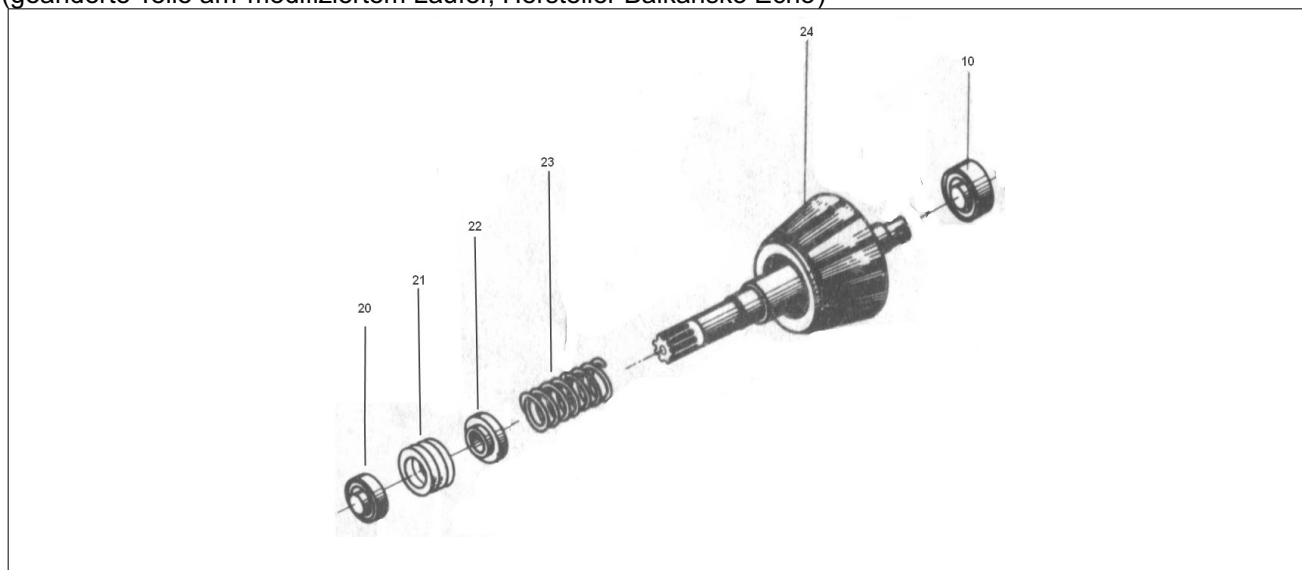


Abb. 13a

Pos.	Bezeichnung	Stck.	MBC..2, BC..2		MBC..3, BC..3	
			Artikelnummer		Stck.	Artikelnummer
10	Kugellager 6204 2Z	2	-	-	1	-
20	Kugellager 6205 2Z	-	-	-	1	-
21	Axiallager 51106	1	206405	-	-	-
	Axiallager 51107	-	-	-	1	-
22	Lagerbuchse	1	247214	-	1	247213
23	Feder	1	247216	-	1	247215
10/20-24	Läufer kpl.	1	151482.M	-	1	161483.M

8. Fahrmotor

8.1 Fahrmotor gebremst MBC..3, BC..3

8.1.1 Fahrmotor Typ KK...

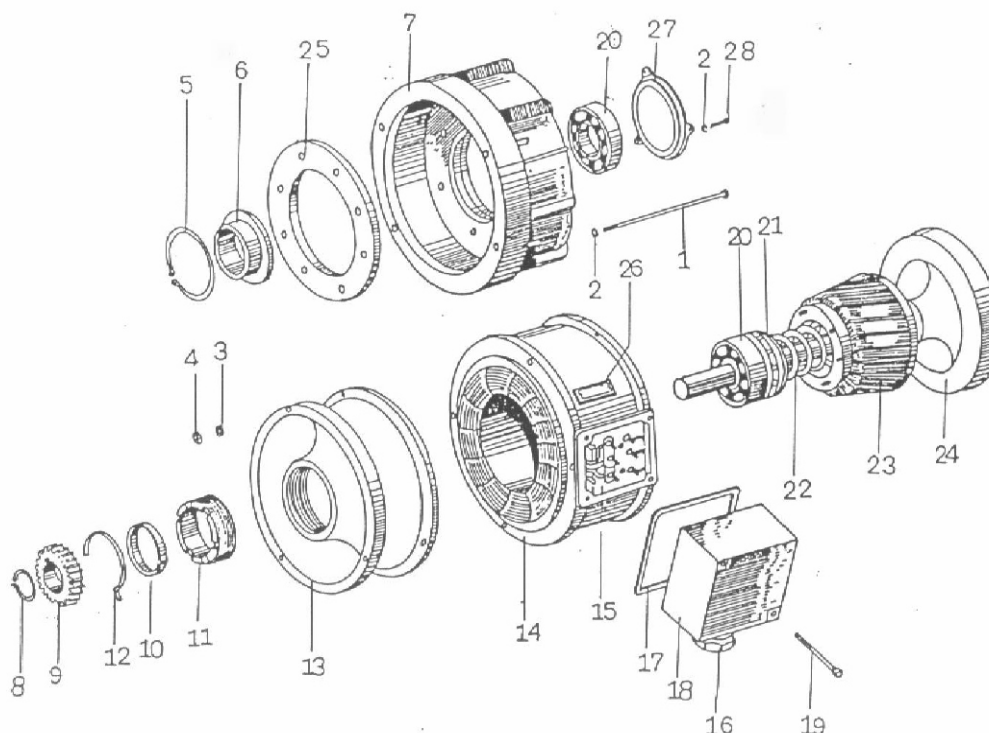


Abb.14

Pos.	Stck.	Bezeichnung	Artikelnummer
	1	Elektromotor KK1204-6A, kpl.	168926
	1	Elektromotor KK1204-4A, kpl.	143504
1	4	Schraube M5x100	209204
2	7	Scheibe A5	208533
3	3	Scheibe A6	205361
4	3	Mutter M6	219193
5	1	Ring	208726
6	1	Deckel	245902
7	1	Lagerschild hinten	345123
8	1	Ring	221333
9	1	Zahnrad	164201
10	1	Dichtung	209196
11	1	Stellmutter	345125
12	1	Federring	345127
13	1	Lagerschild vorn	345129
14	1	Ständer	345132
		Ständer	345131
15	1	Klemmbrett	-
16	1	Kabeleinführung	345140
17	1	Dichtung	345141
18	1	Deckel	345143
19	1	Schraube M4x20	209426
20	2	Rollenlager NUB 204 C3	209212
21	1	Stützlager 51106	206405
22	1	Bremsfeder v=20m/min	345146
		Bremsfeder v=32m/min	345145
23	1	Läufer v=20m/min	345150
		Läufer v=32m/min	345149
24	1	Bremsscheibe	345153
25	1	Bremsbelag	345156
26	-	-	-
27	1	Lagerdeckel	345264
28	3	Schraube M5x10	222082

8.1.2 Fahrmotor Typ KK... mit elektromagnetischer Bremse

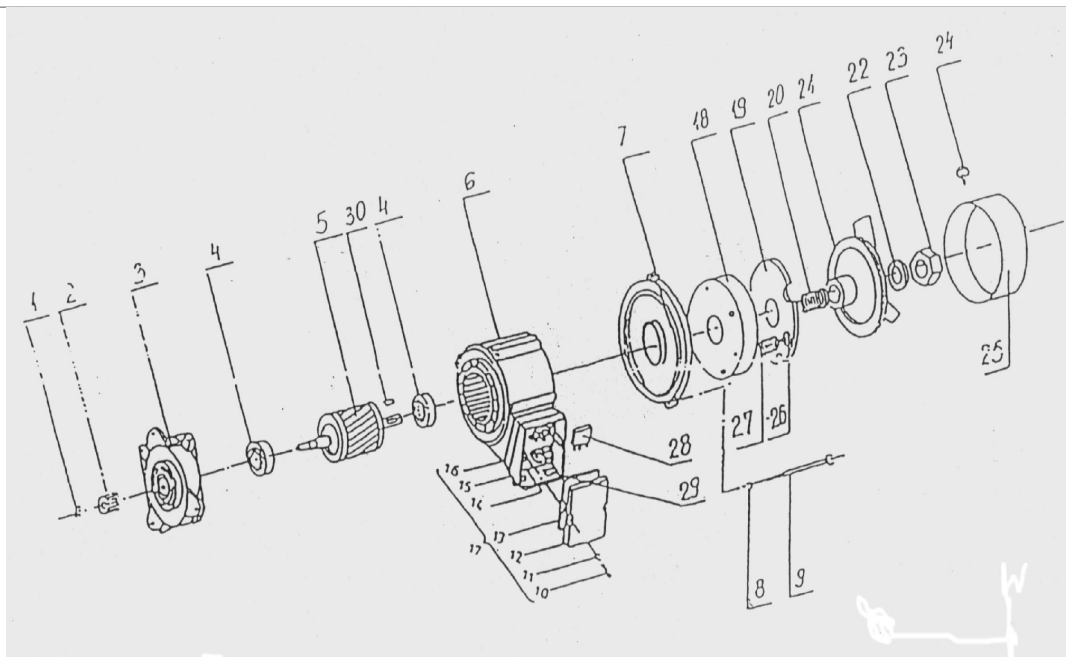


Abb.14a

Pos.	Stck.	Bezeichnung	Artikelnummer	
			MBC/BC..2	MBC/BC..3
	1	Elektromotor kpl.	EKT40 M6 BRII	
	1	Elektromotor kpl.		A1005 K6A BRII
1	1	Ring	35x1,5 DIN472	10x1,0 DIN471
2	1	Zahnrad	24.00.07	16.42.01
3	1	Lagerschild vorn	24.00.04	220.189.00.01
4	2	Kugellager	6202-2Z	6202-2Z
5	1	Läufer	24.03.00	20.04.00
6	1	Stator	24.04.00	220.189.25.00
7	1	Lagerschild hinten	24.00.05	20.00.09
8	4	Federring	M5	M5
9	4	Schraube	5x16	5x80
10	2	Schraube	4x16	4x16
11	2	Federring	M4	M4
12	1	Kappe	24.01.03	22.693.00.05
13	1	Dichtung	24.01.04	22.693.00.04
14	1	Klemmstück	22.010.00.13	22.010.00.13
15	1	Socket	24.01.07	22.693.00.03
16	1	Dichtung	24.01.08	22.010.00.13
17	1	Anschlußkasten kpl.	24.01.00	220.189.01.00.01
18	1	Elektromagnet	24.02.00	20.02.00
19	1	Anker	20.00.02	20.00.02
20	1	Feder	29	20.00.04
21	1	Lüfter	20.03.00	20.03.00
22	1	Feststellscheibe	24.00.02	20.00.07
23	1	Mutter	20.00.01	20.00.01
24	3	Schraube	M4x6	M5x5
25	1	Gehäuse	24.00.01	20.00.03
26	3	Bolzen	M5x25	20.00.06
27	3	Feder	30	20.00.05
28	1	Gleichrichter	24.02.00	24.02.00
29	1	Klemmleiste	20.00.01	20.00.10
30	1	Federstift	24.00.03	20.00.08

8.1.3 Fahrmotor Typ MA... mit elektromagnetischer Bremse

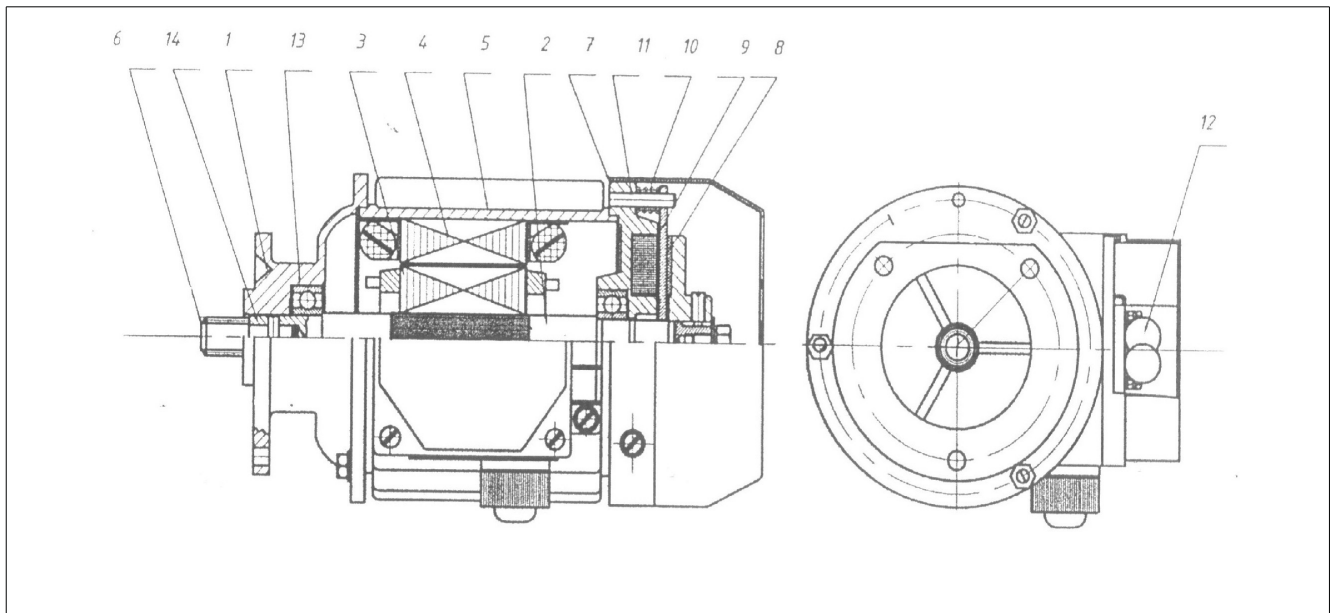


Abb. 15

Pos.	Stck.	Bezeichnung	Artikelnummer	
			MBC/BC..2	MBC/BC..3
	1	Elektromotor kpl.	MA56	
	1	Elektromotor kpl.		MA63
1	1	Lagerschild vorn		
2	1	Läufer		
3				
4				
5	1	Stator		
6	1	Zahnrad		
7	1	Lagerschild mit Magnetspule		
8	1	Flansch		
9	1	Bremsscheibe		
10	1	Feder		
11	1	Stift		
12	1	Bremsgleichrichter		
13	2	Kugellager		
14	1	Stift		

8.2 Fahrmotor ungebremst

8.2.1 Fahrmotor Typ A... MBC..3, BC..3

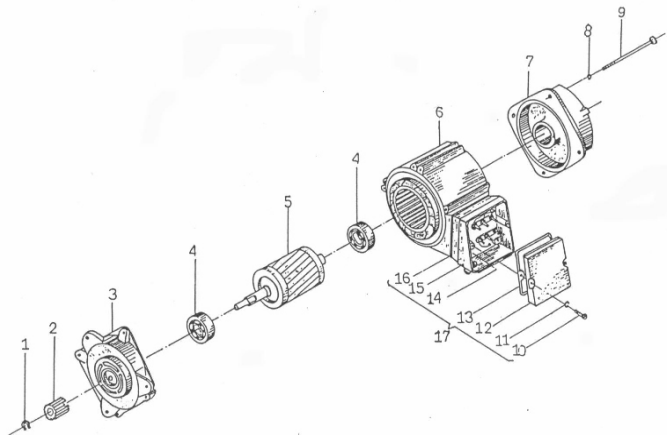


Abb.16

Pos.	Stck.	Bezeichnung	Artikelnummer
	1	Elektromotor A1005 K6, kpl.	160546
1	1	Ring	10x1,2 DIN 471
2	1	Zahnrad	
3	1	Lagerschild vorn	220.189.00.01
4	2	Kugellager 6202 Z	6202 Z DIN 625
5	1	Läufer	220.189.46.00
6	1	Stator	220.189.25.00
7	1	Lagerschild hinten	220.189.00.04
8	4	Scheibe A5	-
9	4	Schraube M5x80	-
10	2	Schraube M4x16	-
11	2	Scheibe A4	-
12	1	Deckel	22.693.00.05
13	1	Dichtung I	22.693.00.04
14	1	Klemmbrett	22.010.00.13
15	1	Klemmgehäuse	22.693.00.03
16	1	Dichtung II	22.010.00.13
17	1	Klemmgehäuse kpl.	220.189.01.00-01

8.2.2 Fahrmotor Typ EKT... MBC..2, BC..2

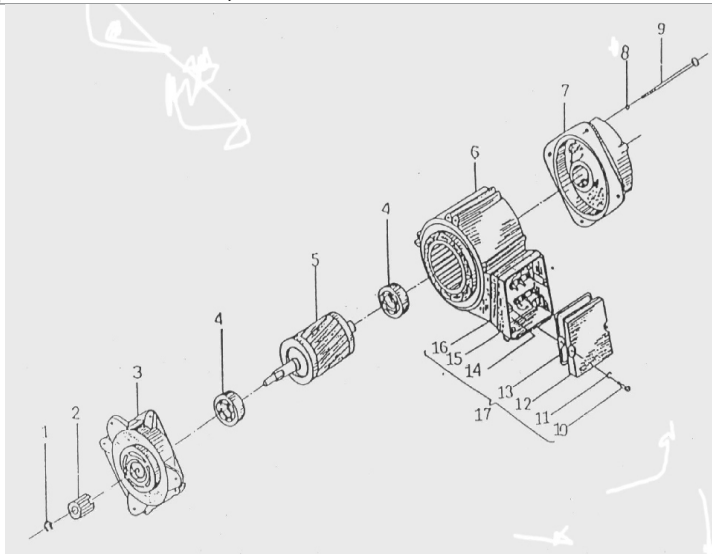


Abb.17

Pos.	Stck.	Bezeichnung	Artikelnummer	
	1	Fahrmotor	EKT 40-6A	nur kpl. lieferbar

8.2.3 Fahrmotor Typ MA... MBC..2, BC..2

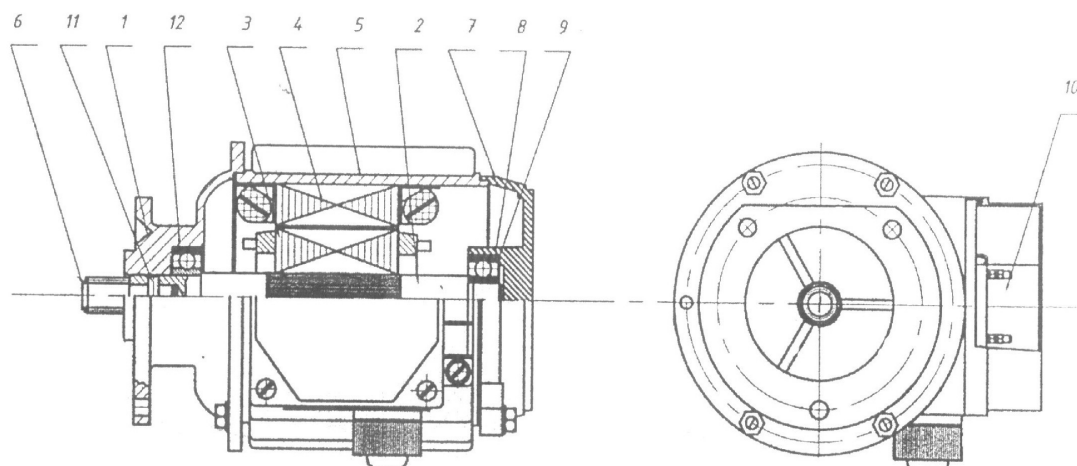


Abb. 18

Pos.	Stck.	Bezeichnung	Artikelnummer
	1	Fahrmotor	MA56A-6T
1	1	Lagerschild vorn	
2	1	Läufer	
3			
4	1	Stator	
5			
6	1	Zahnrad	
7	1	Lagerschild hinten	
8	1	Kugellager	
9	1	Federscheibe	
10	1	Klemmtafel	
11	1	Stift	
12	1	Kugellager	



Absender:

Datum:

Betreff: Bestellung

von Ersatzteilen für Elektrokettenzug vom

Typ

Fabrik-Nr.

Baujahr

Triebwerksgruppe.

Versorgungsspannung

Lauf. Nr.	Benennung des Ersatzteiles	Bestell-Nr.	Stk.
1			
2			
3			
4			
5			
6			
7			
8			
9			
10			

Die Ersatzteile sind an folgende Adresse zu versenden:

.....
.....

Art der Sendung:

Kunde.