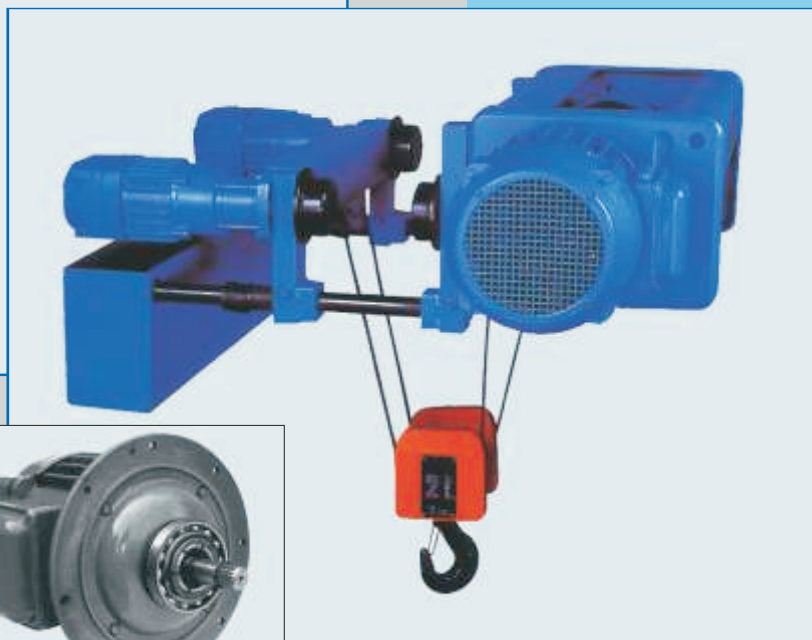
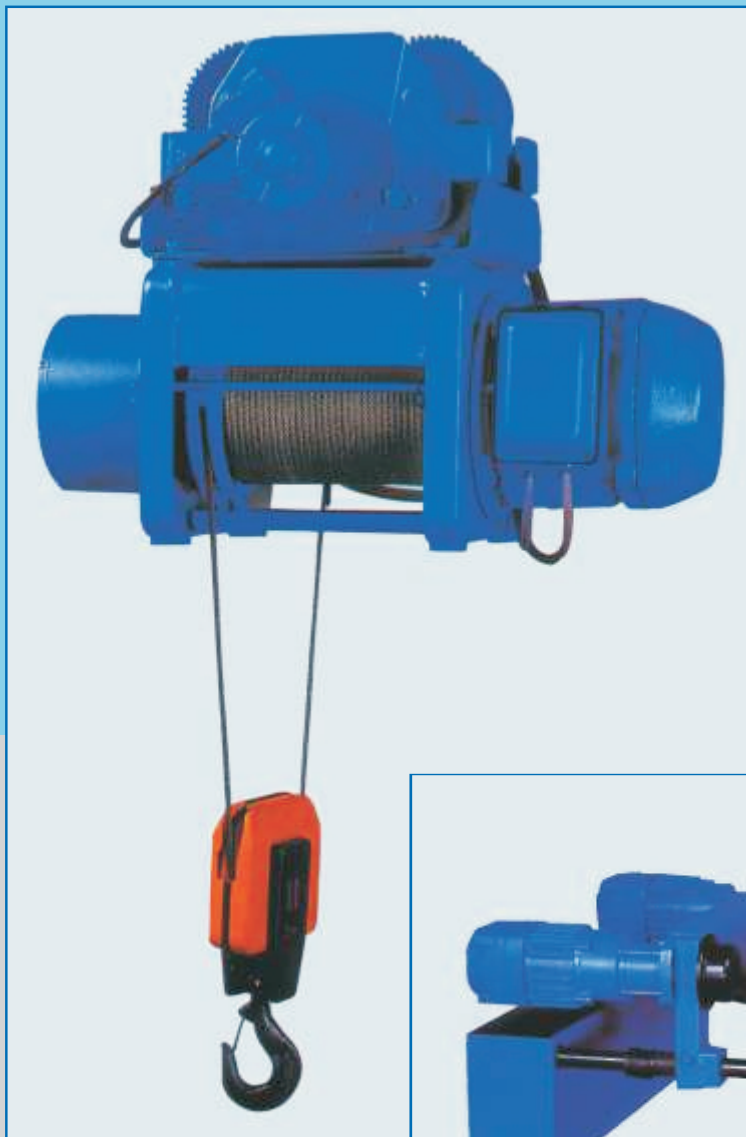


# ELEKTROSEILZÜGE SERIE MH/MHM



FÖRDER-  
UND LAGERTECHNIK



# Ersatzteilkatalog



# CERTIFICATE

No: BCP-201178883-08/02.01.2015

The present certifies that

Company  
**Dolomiten GmbH**

9500 Villach  
Ottokar-Kernstock Str.5

is an official Representative /Dealer/  
of Balkancarpodem AD Bulgaria

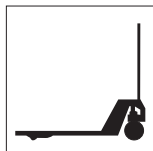
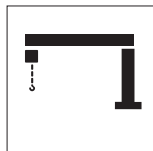
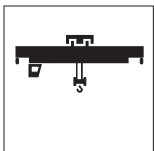
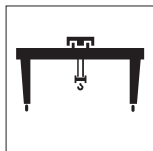
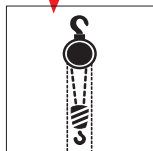
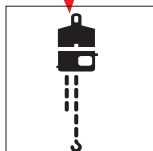
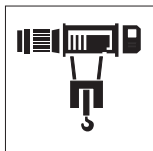
in the region of Italy, Austria and Slovenia

and has the right to represent, realize and make  
service maintenance of their products.

Validity: 30.06.2016 r.

President: .....

(P. Buzov)





**TÜV Rheinland/  
Berlin-Brandenburg**



# ***Certificate***

TÜV Anlagentechnik Ltd. herewith certifies that the firm

**BALKANCARPODEM Ltd.**

**Blvd. Kl. Ohridski 18**

**Sofia**

**Bulgaria**

subjected the product

**Rope electric hoists with and  
without trolley and assemblies**

to a voluntary conformity test according to  
**Annex I of the EEC Directive 98/37 (Directive on Machines).**

This is to confirm  
that the product conforms with basic safety and health requirements.

Scope, test bases and all other details are given in

Test Report No. **03/ 169/ 35**

The requirements for putting the mentioned product into circulation in the EU  
shall be met once an authorized person of the mentioned firm,  
having his/her office within the European Community,  
has produced a Statement of Conformity and marked the product with the CE sign.



30.09.2003



*Purth*  
expert

## Inhaltsverzeichnis

Abschnitt	Seite
<b>Inhaltsverzeichnis</b>	<b>3</b>
<b>Hinweise für die Benutzung des Kataloges</b>	<b>5</b>
<b>1. Hubgetriebe</b>	<b>6</b>
1.1. 2-stufiges Hubgetriebe	6
1.1.1. Übersetzungen	6
1.1.2. Hubgetriebe (Abb. 1) und Elektromotor	7
1.1.3. Gleiche Teile bei den Getrieben von Tab. 1.1.	8
1.1.3.1. Hubgetriebe MH 3 (Abb. 1)	8
1.1.3.2. Hubgetriebe MHM 4 (Abb. 1)	10
1.1.3.3. Hubgetriebe MHM 5 (Abb. 1)	12
1.1.3.4. Hubgetriebe MH 6 und MH 7 (Abb. 1)	14
1.2. 3-stufiges Hubgetriebe	16
1.2.1. Übersetzungen	16
1.2.2. Hubgetriebe (Abb. 2) und Elektromotor	16
1.2.3. Gleiche Teile bei den Getrieben von Tab. 1.7. (Abb. 2)	17
<b>2. Gehäuse mit Ausschaltssystem, Trommel, Seilführung, Seil, Kupplung komplett</b>	<b>19</b>
2.1. Baugröße MH 3 (ds = 7 mm), Triebwerksgruppe 2 m (Abb. 3)	20
2.2. Baugröße MH 4 und MHM 4 (ds = 10 mm), Triebwerksgruppe 2m (Abb. 3)	21
2.3. Baugröße MH 5 und MHM 5 (ds = 12 mm), Triebwerksgruppe 2m (Abb. 3)	22
2.4. Baugröße MH 6 (ds = 15 mm), Triebwerksgruppe 2m (Abb. 3)	23
2.5. Baugröße MH 7 (ds = 18 mm), Triebwerksgruppe 1Am (Abb. 3)	24
<b>3. Aufhängung</b>	<b>25</b>
3.1. Seilbefestigung am Gehäuse (Abb. 4)	25
3.2. Traverse mit Rolle komplett – Einscherung 4/1 (Abb. 4)	26
3.3. Traverse mit Rolle – Pos. 13 (Abb. 4)	26
<b>4. Kupplung komplett</b>	<b>27</b>
4.1. Kupplung für Hubhöhen H1, H2 und H3 (Abb. 5)	27
4.2. Kupplung für Hubhöhen H4, H5, H6 und H7 (Abb. 6)	27
<b>5. Überlastsicherung Typ HOT (Abb. 8)</b>	<b>29</b>
<b>6. Unterflasche komplett</b>	<b>30</b>
6.1. Unterflasche komplett für Einscherung 2/1 (Abb. 9)	30
6.2. Unterflasche komplett für Einscherung 4/1 (Abb. 10)	32
<b>7. Fahrwerk – normale Bauhöhe</b>	<b>34</b>
7.1. Fahrwerk ohne Katzfahrmotor	34
7.1.1. Fahrwerk komplett (Abb. 11)	36
7.1.2. Gestell komplett für ein Fahrwerk (Abb. 12)	36
7.1.3. Gestell komplett für zwei Fahrwerke – starre Aufhängung (Abb. 13)	37
7.1.4. Gestell komplett für zwei Fahrwerke – Gelenkaufhängung (Abb. 14)	37
7.2. Katzfahrmotor	38
7.2.1. Katzfahrmotor – für Fahrgeschwindigkeiten 20, 32 und 32/10 m/min (Abb. 15)	38
7.2.2. Katzfahrmotor – für Fahrgeschwindigkeiten 8, 10, 12, 15 und 12/4, 15/5, 20/6,5 m/min (Abb. 16)	39
<b>8. Fahrwerk – kurze Bauhöhe</b>	<b>40</b>
8.1. Einscherung 2/1 (Abb. 17)	40
8.1.1. Ausführungen	40
8.1.2. Gleiche Teile für alle Ausführungen (Abb. 17)	41
8.2. Einscherung 4/1 (Abb. 18)	42
8.2.1. Ausführungen	42
8.2.2. Gleiche Teile für alle Ausführungen (Abb. 18)	43
8.3. Getriebemotoren für verschiedene Fahrgeschwindigkeiten	44
8.4. Teile für verschiedene Hubhöhen	46



Abschnitt	Seite
<b>9. Hubmotor - Ersatzteile</b> .....	<b>47</b>
9.1. Ersatzteile Hubmotor KG 1-stufig .....	49 – 51
9.2. Andere Teile Hubmotor KG 2-stufig .....	52
9.3. Andere Teile Hubmotor KG-D 1-stufig .....	53
<b>Bestellung</b> (Formular) .....	<b>54</b>

## Hinweise für die Benutzung des Kataloges

Der vorliegende Katalog umfasst alle Teile, die bei der Herstellung von Elektroseilzügen vom Typ MH/MHM eingesetzt werden. Die Tabellen enthalten die Abbildungsnummern und die Positionen, die Bezeichnung, die Stückzahl und die Bestell-Nr. der zugehörigen Ausführung.

Die Baugruppen, deren Positionen in eckigen Klammern stehen "[]" werden komplett geliefert. In runden Klammern "( )" stehen die Nummern der Standardelemente, wie Schrauben, Muttern, Sicherungsringe u.a. Bei ihrem Austausch muß die Festigkeitsklasse der Befestigungselemente berücksichtigt werden.

Die Symbole in den Spalten der Bestell-Nr. haben folgende Bedeutung: " - " - fehlt in der Ausführung;  
" + " - vorhanden in der Ausführung.

**Bemerkung:** Gegenstand des vorliegenden Katalogs sind Elektroseilzüge mit Hubgeschwindigkeiten V1 und V2 sowie Baugrößen von MH 3 bis MH 7.

Tab. 1

Hubgeschwindigkeit		V1			V2		
Baugröße	Einsicherung	1/1, 2/2	2/1, 4/2	4/1	1/1, 2/2	2/1, 4/2	4/1
	Variante:	Hubgeschwindigkeit - Haupthub/Feinhub, m/min					
MH 3 MHM 4 MHM 5 MH 6	– ohne Feinhub	16	8	4	24	12	6
	– mit Feinhub	16/3,6	8/1,9	4/0,95	24/3,6	12/1,9	6/0,95
MH 7	– ohne Feinhub	16	8	4	–	–	–
	– mit Feinhub	16/3,6	8/1,9	4/0,95	–	–	–

Tab. 2

Baugröße	Einsicherung	Hubhöhe, m						
		H1	H2	H3	H4	H5	H6	H7
MH 3	2/1	6	9,5	13	20	27	–	–
	4/1	–	–	6,5	10	13,5	–	–
MHM 4	2/1	5	8,5	12	18,5	25	–	–
	4/1	–	–	6	9	12,5	–	–
MHM 5	2/1	5	8	11	17	23	29,5	–
	4/1	–	–	5,5	8,5	11,5	14,5	–
MH 6	2/1	–	7	10	16,5	22,5	25,5	30,5
	4/1	–	–	5	8	11	12,5	15
MH 7	2/1	–	7,5	12	16,5	22,5	28,5	34,5
	4/1	–	–	6	8	11	14	17

Andere in diesem Ersatzteilkatalog benutzte Bezeichnungen sind:

Q - Tragfähigkeit  
V<sub>F</sub> - Fahrgeschwindigkeit

d<sub>S</sub> - Seildurchmesser  
V - Hubgeschwindigkeit

D<sub>LR</sub> - Durchmesser der Laufrolle  
S - Einsicherung.

**Der Hersteller behält sich das Recht auf Änderungen in diesem Ersatzteilkatalog vor.**

## 1. Hubgetriebe

### 1.1. 2-stufiges Hubgetriebe

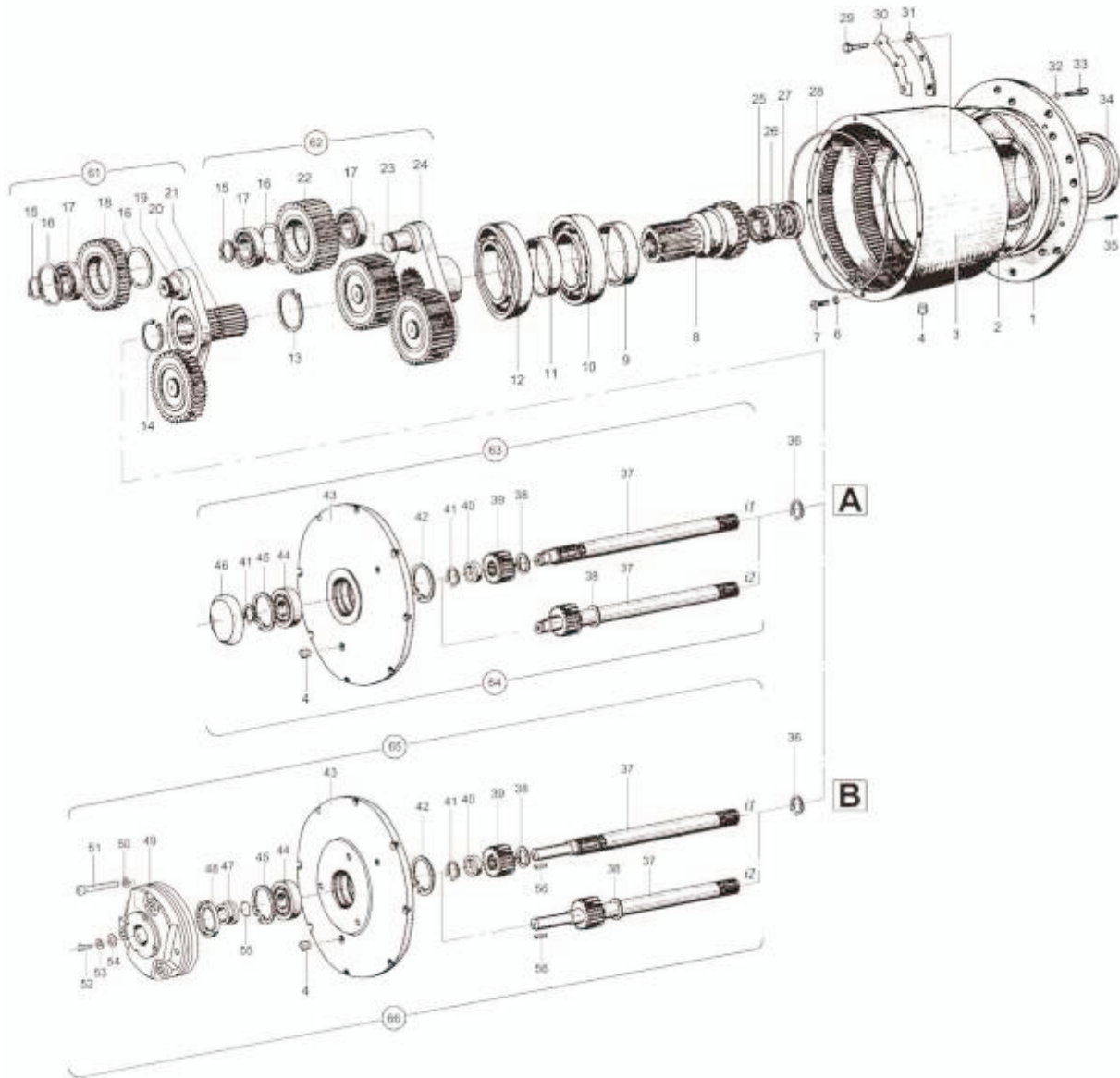


Abb. 1

#### 1.1.1. Übersetzungen

Tab. 1.1

Bau- größe	Übersetzung	Hubgetriebe													
		Ausführung A							Ausführung B – mit 2. Bremse						
		H1	H2	H3	H4	H5	H6	H7	H1	H2	H3	H4	H5	H6	H7
		Bestell-Nr.													
MH 3	$i_1$	33,3	331.000.11	331.000.12	331.000.13	331.000.11	—	—	332.000.11	332.000.12	332.000.13	332.000.11	—	—	—
	$i_2$	50,5	331.000.21	331.000.12	331.000.23	332.000.21	—	—	332.000.21	332.000.22	332.000.23	332.000.21	—	—	—
MHM 4	$i_1$	47,6	431.000.11	431.000.12	431.000.13	431.000.11	—	—	432.000.11	432.000.12	432.000.13	432.000.11	—	—	—
MHM 5	$i_1$	47,6	531.000.11	531.000.12	531.000.13	531.000.11	—	—	532.000.11	532.000.12	532.000.13	532.000.11	—	—	—
	$i_2$	65,0	531.000.21	531.000.22	531.000.23	531.000.21	—	—	532.000.21	532.000.22	532.000.23	532.000.21	—	—	—
MH 6	$i_1$	55,0	631.000.11	631.000.12	631.000.13	631.000.11			632.000.11	632.000.12	632.000.13	632.000.11			
MH 7	$i_1$	67,0	—	731.000.12	731.000.13	731.000.12			—	732.000.12	732.000.13	732.000.12			

## 1.1.2. Hubgetriebe (Abb. 1) und Elektromotor

Tab. 1.2.

Baugröße	V		Elektromotor			Hubgetriebe					
			Eingang- motor	Zweigangmotor		Ausführung A			Ausführung B (2. Bremse)		
	Kenn- ziffer	m/min.		Variante I	Variante II	H1, H4, H5	H2	H3	H1, H4, H5	H2	H3
						Bestell-Nr.					
MH 3–05 MH 3–03	V1	16 16/3,6	KG 1608–6 –	– KG I 2110–24/6	–	331.000.11	331.000.12	331.000.13	332.000.11	332.000.12	332.000.13
	V2	24 24/3,6	KG 1608–4 –	– KG I 2110–24/4	–						
	V1	16/5	–	–	CT 100LB–12/4 BRII	331.000.21	331.000.22	331.000.23	332.000.21	332.000.22	332.000.23
MH 3–03	V2	24/7	–	–	CT 100LB–12/4 BRII	331.000.11	331.000.12	331.000.13	332.000.11	332.000.12	332.000.13
MHM 4–10 MHM 4–05	V1	16 16/3,6	KG 2008–6 –	– KG I 2612–24/6	– P160 M4–24/6	431.000.11	431.000.12	431.000.13	432.000.11	432.000.12	432.000.13
	V2	24 24/3,6	KG 2008–4 –	– KG I 2612–24/4	– P160 M4–24/4						
MHM 5-16	V1	16 16/3,6	KG 2011–6 –	–	–	531.000.11	531.000.12	531.000.13	532.000.11	532.000.12	532.000.13
	V2	24 24/3,6	KG I 2012–4 –	–	–						
	V1	16/2,4	–	–	P160 M5–24/4	531.000.21	531.000.22	531.000.23	532.000.21	532.000.22	532.000.23
MHM 5–05 MHM 5–03	V2	24/3,6	–	–	P160 M5–24/4	531.000.21	531.000.22	531.000.23	532.000.21	532.000.22	532.000.23
						H1, H4 – H7	H2	H3	H1, H4 – H7	H2	H3
MH 6–25 MH 6–16 MH 6–10	V1	16 16/3,6	KG 2412–6 –	– KG I 3317–24/6	– P200 M6–24/6	631.000.11	631.000.12	631.000.13	632.000.11	632.000.12	632.000.13
	V2	24 24/3,6	KG I 2714–4 –	– KG I 3317–24/4	– P200 M6–24/4						
						H1	H2, H4 – H7	H3	H1	H2, H4 – H7	H3
MH 7–25 MH 7–32 MH 7–40	V1	16 16/3,6	KG 2714–6 –	– KG I 3517–24/6	–	–	731.000.12	731.000.13	–	732.000.12	732.000.13

## 1.1.3. Gleiche Teile bei den Getrieben von Tab. 1.1.

### 1.1.3.1. Hubgetriebe MH 3 (Abb. 1)

Tab. 1.3. (Teil 1)

Ausführungen			A			B (2. Bremse)					
Hubgetriebe 2-stufig, komplett			331.000.11	331.000.21		332.000.11	332.000.21				
			331.000.12	331.000.22		332.000.12	332.000.22				
			331.000.13	331.000.23		332.000.13	332.000.23				
Übersetzung			i1 = 33,3		i2 = 50,5		i1 = 33,3		i2 = 50,5		
Hubhöhe			H1	H2	H3	H1	H2	H3	H1	H2	H3
			H4			H4			H4		
			H5			H5			H5		
Pos.	Bezeichnung	Stück	Bestell-Nr.								
1	Flansch	1	331.002.00								
2	Gummiring	1	331.006.00								
3	Zahnkranz	1	331.001.00								
(4)	Pfropfen BDS 2527–71	1	IV Kegel 1/4"								
(6)	Federscheibe BDS 833–82/Zng	8	2 – 6H								
(7)	Schraube BDS 2171–83/Zn	8	M6 x 14 - 8.8								
[8]	Zahnölse	1	331.331.00								
[9]	Distanzölse	1	331.332.00								
(10)	Kugellager DIN 625	1	6210								
11	Distanzölse	1	331.301.00								
(12)	Kugellager DIN 625	1	6210 N								
(13)	Ring BDS 2170–77	1	B 40								
(14)	Ring BDS 2170–77	1	B 40								
(15)	Ring BDS 2170–77	5	B 20								
(16)	Ring BDS 2170–77	5	A 47								
(17)	Kugellager DIN 625	8	6204								
[18]	Planetenzahnrad	2	.211.10	331.211.20		331.211.10		331.211.20			
[19]	Achse	2	331.221.00								
[20]	Führung I	1	331.222.10	331.222.20		331.222.10		331.222.20			
21	Sonnennzahnrad	1	331.201.00								
22	Planetenzahnrad	3	331.311.00								
[23]	Achse	3	331.321.00								
[24]	Führung II	1	331.322.00								
(25)	Kugellager DIN 625	1	6004								
(26)	Ring BDS 2170–77	1	A 42								
(27)	Dichtung BDS 9954–83	1	B 20x42x10								
28	Gummiring	1	331.008.00								
(29)	Bolzen BDS 1230–72/Zn	6	I M8 x 16 - 5.6								
30	Sicherungsplatte	2	331.004.00								
31	Verriegelungseinheit	2	331.003.00								
(32)	Federscheibe BDS 833–82/Zng	8	2 – 8H								
(33)	Schraube BDS 2171–83/Zn	8	M8 x 18 - 8.8								
(34)	Dichtung BDS 9954–83	1	B 65x90x10								
35	Zylinderstift	2	331.005.00								
(36)	Ring BDS 2170–77	1	B 20								
[61]	Getriebe I (komplett)	1	331.200.10	331.200.20		331.200.10		331.200.20			
[62]	Getriebe II (komplett)	1	331.300.00								



Tab. 1.3. (Teil 2)

Ausführungen			A			B (2. Bremse)					
Hubgetriebe 2-stufig, komplett			331.000.11	331.000.21		332.000.11	332.000.21				
			331.000.12	331.000.22		332.000.12	332.000.22				
			331.000.13	331.000.23		332.000.13	332.000.23				
Übersetzung			i1 = 33,3		i2 = 50,5		i1 = 33,3		i2 = 50,5		
Hubhöhe			H1	H2	H3	H1	H2	H3	H1	H2	H3
			H4			H4			H4		
			H5			H5			H5		
Pos.	Bezeichnung	Stück	Bestell-Nr.								
[63]	Welle (komplett)	Pos.	[63]		[64]		[65]		[66]		
[64]		1	331.100.11		331.100.21		332.100.11		332.100.21		
[65]		1	331.100.12		331.100.22		332.100.12		332.100.22		
[66]		1	331.100.13		331.100.23		332.100.13		332.100.23		
(4)	Pfropfen BDS 2527–71	1	IV Kegel 1/4"								
37	Welle	1	331.102.11		331.102.21		332.102.11		332.102.21		
		1	331.102.12		331.102.22		332.102.12		332.102.22		
		1	331.102.13		331.102.23		332.102.13		332.102.23		
38	Ausgleichshülse	1	331.103.00								
39	Sonnennenzahnrad	1	331.104.00		–		331.104.00		–		
40	Distanzhülse	1	331.105.00		–		331.105.00		–		
(41)	Ring BDS 2170–77	3	B 20		–		–		–		
		2	–		B 20		–		–		
		1	–		–		B 20		–		
(42)	Ring BDS 2170–77	1	A 47								
43	Deckel	1	331.101.00				332.101.00				
(44)	Kugellager BDS 4843–84	1	6204								
(45)	Ring BDS 2170–77	1	A 47								
46	Kappe	1	331.107.00				–				
47	Hülse	1	–				332.107.00				
(48)	Dichtung BDS 9954–83	1	–				A 30x47x10				
(49)	Bremse „Lenze“	1	–				BFK 458 10N 180VDC				
(50)	Federscheibe BDS 833–82/Zng	3	–				2 – 6H				
(51)	Schraube BDS 2171–83/Zn	3	–				I M6x60 – 8.8				
(52)	Schraube BDS 2171–83/Zn	1	–				I M5x20 – 8.8				
(53)	Federscheibe BDS 833–82/Zng	1	–				2 – 5H				
54	Scheibe	1	–				332.108.00				
55	Dichtungsring	1	–				332.109.00				
(56)	Passfeder DIN 6885A	1	–				5x5x20				

## 1.1.3.2. Hubgetriebe MHM 4 (Abb. 1).

Tab. 1.4. (Teil 1)

Ausführungen			A	B (2. Bremse)
Hubgetriebe 2-stufig, komplett			431.000.11	432.000.11
			431.000.12	432.000.12
			431.000.13	432.000.13
Übersetzung			i1 = 47,6	
Hubhöhe			H1	H1
			H2	H2
			H3	H3
			H4	H4
			H5	H5
Pos.	Bezeichnung	Stück	Bestell-Nr.	
1	Flansch	1	531.002.00	
2	Gummiring	1	531.006.00	
3	Zahnkranz	1	531.001.00	
(4)	Pfropfen BDS 2527-71	1	IV Kegel 1/4"	
(6)	Federscheibe BDS 833-82/Zng	8	2 – 6H	
(7)	Schraube BDS 2171-83/Zn	8	M 6x16 - 8.8	
[8]	Zahnölhülse	1	531.331.00	
[9]	Distanzhülse	1	531.332.00	
(10)	Kugellager DIN 625	1	6215	
11	Distanzhülse	1	531.301.00	
(12)	Kugellager DIN 625	1	6215 N	
(13)	Ring BDS 2170-77	1	B 60	
(14)	Ring BDS 2170-77	1	B 48	
(15)	Ring BDS 2170-77	5	B 30	
(16)	Ring BDS 2170-77	5	A 62	
(17)	Kugellager DIN 625	8	6206	
[18]	Planeten Zahnrad	2	531.211.10	
[19]	Achse	2	531.221.00	
[20]	Führung I	1	531.222.10	
21	Sonnenn Zahnrad	1	531.201.00	
22	Planeten Zahnrad	3	531.311.00	
[23]	Achse	3	531.321.00	
[24]	Führung II	1	531.322.00	
(25)	Kugellager DIN 625	1	6205	
(26)	Ring BDS 2170-77	1	A 52	
(27)	Dichtung BDS 9954-83	1	B 25x52x10	
28	Gummiring	1	531.008.00	
(29)	Bolzen BDS 1230-72/Zn	6	I M8x16 - 5.6	
30	Sicherungsplatte	2	531.004.00	
31	Verriegelungseinheit	2	531.003.00	
(32)	Federscheibe BDS 833-82/Zng	8	2 – 8H	
(33)	Schraube BDS 2171-83/Zn	8	M 8x25 - 8.8	
(34)	Dichtung BDS 9954-83	1	B 100x130x12	
35	Zylinderstift	2	331.005.00	
(36)	Ring BDS 2170-77	1	B 25	
[61]	Getriebe I (komplett)	1	531.200.10	
[62]	Getriebe II (komplett)	1	531.300.00	

Tab. 1.4. (Teil 2)

Ausführungen			A	B (2. Bremse)
Hubgetriebe 2-stufig, komplett			431.000.11 431.000.12 431.000.13	432.000.11 432.000.12 432.000.13
Übersetzung			i1 = 47,6	
Hubhöhe			H1 H2 H3 H4 H5	H1 H2 H3 H4 H5
Pos.	Bezeichnung	Stück	Bestell-Nr.	
[63]	<b>Welle</b> (komplett)	Pos.	[63]	[65]
[65]		1	431.100.11	432.100.11
		1	431.100.12	432.100.12
		1	431.100.13	432.100.13
(4)	Pfropfen BDS 2527–71	1	IV Kegel 1/4"	
37	Welle	1	431.102.11	432.102.11
		1	431.102.12	432.102.12
		1	431.102.13	432.102.13
38	Ausgleichshülse	1	531.103.00	
39	Sonnenzahnrad	1	531.104.00	
40	Distanzhülse	1	531.105.00	
(41)	Ring BDS 2170–77	2	B 25	–
		1	–	B 25
(42)	Ring BDS 2170–77	1	A 62	
43	Deckel	1	531.101.00	532.101.00
(44)	Kugellager BDS 4843–84	1	6305	
(45)	Ring BDS 2170–77	1	A 62	
46	Kappe	1	531.107.00	–
47	Hülse	1	–	532.107.00
(48)	Dichtung BDS 9954–83	1	–	A 40x62x10
(49)	Bremse „Lenze“	1	–	BFK 458 12N 180VDC
(50)	Federscheibe BDS 833–82/Zng	3	–	2 – 6H
(51)	Schraube BDS 2171–83/Zn	3	–	I M6x70 – 8.8
(52)	Schraube BDS 2171–83/Zn	1	–	I M6x20 – 8.8
(53)	Federscheibe BDS 833–82/Zng	1	–	2 – 6H
54	Scheibe	1	–	532.108.01
55	Dichtungsring	1	–	532.109.01
(56)	Passfeder DIN 6885A	1	–	6x6x25

## 1.1.3.3. Hubgetriebe MHM 5 (Abb. 1)

Tab. 1.5. (Teil 1)

Ausführungen			A						B (2. Bremse)					
Hubgetriebe 2-stufig (komplett)			531.000.11			531.000.21			531.000.11			532.000.21		
			531.000.12			531.000.22			532.000.12			532.000.22		
			531.000.13			531.000.23			532.000.13			532.000.23		
Übersetzung			i1 = 47,6			i2 = 65,0			i1 = 47,6			i2 = 65,0		
Hubhöhe			H1	H2	H3	H1	H2	H3	H1	H2	H3	H1	H2	H3
			H4			H4			H4			H4		
			H5			H5			H5			H5		
Pos.	Bezeichnung	Stück	Bestell-Nr.											
1	Flansch	1	531.002.00											
2	Gummiring	1	531.006.00											
3	Zahnkranz	1	531.001.00											
(4)	Pfropfen BDS 2527–71	1	IV Kegel 1/4"											
(6)	Federscheibe BDS 833–82/Zng	8	2 – 6H											
(7)	Schraube BDS 2171–83/Zn	8	M 6x16 - 8.8											
[8]	Zahnölse	1	531.331.00											
[9]	Distanzölse	1	531.332.00											
(10)	Kugellager DIN 625	1	6215											
11	Distanzölse	1	531.301.00											
(12)	Kugellager DIN 625	1	6215 N											
(13)	Ring BDS 2170–77	1	B 60											
(14)	Ring BDS 2170–77	1	B 48											
(15)	Ring BDS 2170–77	5	B 30											
(16)	Ring BDS 2170–77	5	A 62											
(17)	Kugellager DIN 625	8	6206											
[18]	Planetenzahnrad	2	531.211.10			532.211.20			531.211.10			532.211.20		
[19]	Achse	2	531.221.00											
[20]	Führung I	1	531.222.10			532.222.20			531.222.10			532.222.20		
21	Sonnenzahnrad	1	531.201.00											
22	Planetenzahnrad	3	531.311.00											
[23]	Achse	3	531.321.00											
[24]	Führung II	1	531.322.00											
(25)	Kugellager DIN 625	1	6205											
(26)	Ring BDS 2170–77	1	A 52											
(27)	Dichtung BDS 9954–83	1	B 25x52x10											
28	Gummiring	1	531.008.00											
(29)	Bolzen BDS 1230–72/Zn	6	I M8x16 - 5.6											
30	Sicherungsplatte	2	531.004.00											
31	Verriegelungseinheit	2	531.003.00											
(32)	Federscheibe BDS 833–82/Zng	8	2 – 8H											
(33)	Schraube BDS 2171–83/Zn	8	M 8x25 - 8.8											
(34)	Dichtung BDS 9954–83	1	B 100x130x12											
35	Zylinderstift	2	331.005.00											
(36)	Ring BDS 2170–77	1	B 25											
[61]	Getriebe I (komplett)	1	531.200.10			531.200.20			531.200.10			531.200.20		
[62]	Getriebe II (komplett)	1	531.300.00											

Tab. 1.5. (Teil 2)

Ausführungen			A			B (2. Bremse)						
Hubgetriebe 2-stufig (komplett)			531.000.11	531.000.21		531.000.11	532.000.21					
			531.000.12	531.000.22		532.000.12	532.000.22					
			531.000.13	531.000.23		532.000.13	532.000.23					
Übersetzung			i1 = 47,6		i2 = 65,0		i1 = 47,6		i2 = 65,0			
Hubhöhe			H1	H2	H3	H1	H2	H3	H1	H2	H3	
			H4			H4			H4			H4
			H5			H5			H5			H5
Pos.	Bezeichnung	Stück	Bestell-Nr.									
[63]	Welle (komplett)	Pos.	[63]		[64]		[65]		[66]			
[64]		1	531.100.11		531.100.21		532.100.11		532.100.21			
[65]		1	531.100.12		531.100.22		532.100.12		532.100.22			
[66]		1	531.100.13		531.100.23		532.100.13		532.100.23			
(4)	Pfropfen BDS 2527–71	1	IV Kegel 1/4"									
37	Welle	1	531.102.11		531.102.21		532.102.11		532.102.21			
		1	531.102.12		531.102.22		532.102.12		532.102.22			
		1	531.102.13		531.102.23		532.102.13		532.102.23			
38	Ausgleichshülse	1	531.103.00									
39	Sonnenzahnrad	1	531.104.00		–		531.104.00		–			
40	Distanzhülse	1	531.105.00		–		531.105.00		–			
(41)	Ring BDS 2170–77	2	B 25		–		–		–			
		1	–		B 25		B 25		–			
(42)	Ring BDS 2170–77	1	A 62									
43	Deckel	1	531.101.00				532.101.00					
(44)	Kugellager BDS 4843–84	1	6305									
(45)	Ring BDS 2170–77	1	A 62									
46	Kappe	1	531.106.00				–					
47	Hülse	1	–				532.107.00					
(48)	Dichtung BDS 9954–83	1	–				A 40x62x10					
(49)	Bremse „Lenze“	1	–				BFK 458 14N 180VDC					
(50)	Federscheibe BDS 833–82/Zng	3	–				2 – 8H					
(51)	Schraube BDS 2171–83/Zn	3	–				I M8x85 – 8.8					
(52)	Schraube BDS 2171–83/Zn	1	–				I M6x20 – 8.8					
(53)	Federscheibe BDS 833–82/Zng	1	–				2 – 6H					
54	Scheibe	1	–				532.108.01					
55	Dichtungsring	1	–				532.109.01					
(56)	Passfeder DIN 6885A	1	–				6x6x30					



## 1.1.3.4. Hubgetriebe MH 6 und MH 7 (Abb. 1)

Tab. 1.6. (Teil 1)

Ausführungen			MH 6			MH 7		
			A		B (2. Bremse)	A		B (2. Bremse)
Hubgetriebe 2-stufig (komplett)			631.000.11	632.000.11		731.000.12	732.000.12	
			631.000.12	632.000.12		731.000.13	732.000.13	
			631.000.13	632.000.13				
Übersetzung			i1 = 55,0			i1 = 67,0		
Hubhöhe			H1	H2	H3	H1	H2	H3
			H4			H4		
			H5			H5		
Pos.	Bezeichnung	Stück	Bestell-Nr.					
1	Flansch	1	631.002.00			731.002.00		
2	Gummiring	1	631.006.00			731.006.00		
3	Zahnkranz	1	631.001.00			731.001.00		
(4)	Pfropfen BDS 2527–71	1	IV Kegel 1/4"					
(6)	Federscheibe BDS 833–82/Zng	8	2 – 6H					
(7)	Schraube BDS 2171–83/Zn	8	M 6x16 - 8.8			M 6x20 - 8.8		
[8]	Zahnölse	1	631.331.00			731.331.00		
[9]	Distanzölse	1	631.332.00			731.333.00		
(10)	Kugellager DIN 625	1	6218 N			6222		
11	Distanzölse	1	631.301.00			731.332.00		
(12)	Kugellager DIN 625	1	6218 N			6222		
(13)	Ring BDS 2170–77	1	B 75			B 110		
(14)	Ring BDS 2170–77	1	B 55			B 65		
(15)	Ring BDS 2170–77	5	B 40			B 50		
(16)	Ring BDS 2170–77	5	A 80			A 110		
(17)	Kugellager DIN 625	8	6208			6310		
[18]	Planetenzahnrad	2	631.211.10			731.211.10		
[19]	Achse	2	631.221.00			731.221.00		
[20]	Führung I	1	631.222.10			731.222.10		
21	Sonnenzahnrad	1	631.201.00			731.201.00		
22	Planetenzahnrad	3	631.311.00			731.311.00		
[23]	Achse	3	631.321.00			731.321.00		
[24]	Führung II	1	631.322.00			731.322.00		
(25)	Kugellager DIN 625	1	6206			6207		
(26)	Ring BDS 2170–77	1	A 62			A 72		
(27)	Dichtung BDS 9954–83	1	B 30x62x10			B 35x72x12		
28	Gummiring	1	631.008.00			731.008.00		
(29)	Bolzen BDS 1230–72/Zn	6	I M8x16 - 5.6			–		
30	Sicherungsplatte	2	631.004.00			–		
31	Verriegelungseinheit	2	631.003.00			–		
(32)	Federscheibe BDS 833–82/Zng	8	2 – 10H			2 – 14H		
(33)	Schraube BDS 2171–83/Zn	8	M 10x30 - 8.8			I M 14x35 - 8.8		
(34)	Dichtung BDS 9954–83	1	B 130x160x15			B 150x200x15		
35	Zylinderstift	2	631.005.00			731.005.00		
(36)	Ring BDS 2170–77	1	B 30			–		
[61]	Getriebe I (komplett)	1	631.200.10			731.200.10		
[62]	Getriebe II (komplett)	1	631.300.00			731.300.00		

Tab. 1.6. (Teil 2)

Ausführungen			MH 6		MH 7	
			A	B (2. Bremse)	A	B (2. Bremse)
Hubgetriebe 2-stufig (komplett)			631.000.11 631.000.12 631.000.13	632.000.11 632.000.12 632.000.13	731.000.12 731.000.13	732.000.12 732.000.13
Übersetzung			i1 = 55,0		i1 = 67,0	
Hubhöhe			H1 H2 H3 H4 H5	H1 H2 H3 H4 H5	H2, H4 – H7 H3	H2, H4 – H7 H3
Pos.	Bezeichnung	Stück	Bestell-Nr.			
[63]	<b>Welle</b> (komplett)	Pos.	[63]	[65]	[63]	[65]
[65]		1	631.100.11	632.100.11	731.100.12	732.100.12
		1	631.100.12	632.100.12	731.100.13	732.100.13
		1	631.100.13	632.100.13		
(4)	Pfropfen BDS 2527–71	1	IV Kegel 1/4"			
37	Welle	1	631.102.11	632.102.11	731.102.12	732.102.12
		1	631.102.12	632.102.12	731.102.13	732.102.13
		1	631.102.13	632.102.13		
38	Ausgleichshülse	1	631.103.00		–	
39	Sonnenzahnrad	1	631.104.00		–	
40	Distanzhülse	1	631.105.00		–	
(41)	Ring BDS 2170–77	2	B 30	–	–	
		1	–	B 30	–	
(42)	Ring BDS 2170–77	2	A 62		A 72	
43	Deckel	1	631 101 00		731 101 00	
(44)	Kugellager BDS 4843–84	1	6206		6207	
(45)	Ring BDS 2170–77	1	A 62		A 72	
46	Kappe	1	631.106.00	–	731.106.00	–
47	Hülse	1	–	632.107.00	–	732.107.00
(48)	Dichtung BDS 9954–83	1	–	A 40x62x10	–	A 45x72x10
(49)	Bremse „Lenze“	1	–	BFK 458 16N 180VDC	–	BFK 458 18N 180VDC
(50)	Federscheibe BDS 833–82/Zng	3	–	2 – 8H	–	2 – 8H
(51)	Schraube BDS 2171–83/Zn	3	–	I M8x90 – 8.8	–	I M8x95 – 8.8
(52)	Schraube BDS 2171–83/Zn	1	–	I M10x20 – 8.8	–	I M10x25 – 8.8
(53)	Federscheibe BDS 833–82/Zng	1	–	2 – 10H	–	2 – 10H
54	Scheibe	1	–	632.108.00	–	732.108.00
55	Dichtungsring	1	–	632.109.00	–	732.109.00
(56)	Passfeder DIN 6885A	1	–	8x7x30	–	8x7x30

## 1.2. 3-stufiges Hubgetriebe

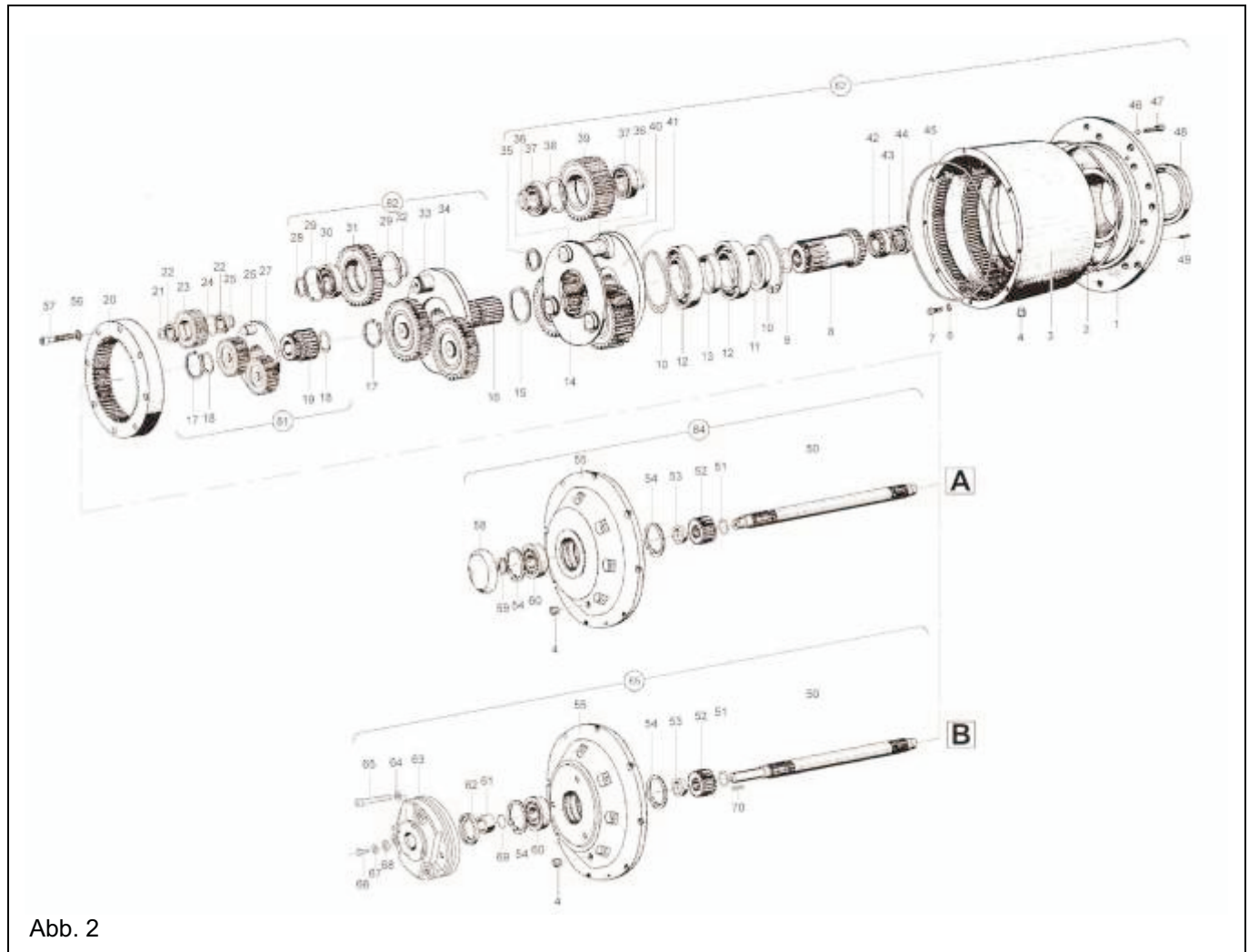


Abb. 2

### 1.2.1. Übersetzungen

Tab. 1.7.

Baugröße	Übersetzung		Hubgetriebe										
			Ausführung A					Ausführung B (2. Bremse)					
			H2	H3	H4	H5	H6	H7	H2	H3	H4	H5	H6
Bestell-Nr.													
MH 7–40	i <sub>1</sub>	102,7	731.000.22	731.000.23	731.000.22			732.000.22	732.000.23	732.000.22			
MH 7–50	i <sub>2</sub>	135,2	731.000.32	731.000.33	731.000.32			732.000.32	732.000.33	732.000.32			
MH 7–63	i <sub>3</sub>	155,0	731.000.42	731.000.43	731.000.42			732.000.42	732.000.43	732.000.42			

### 1.2.2. Hubgetriebe (Abb. 2) und Elektromotor

Tab. 1.8.

Baugröße	V		Zweigangmotor	Hubgetriebe			
	Kennziffer	m/min.		Ausführung A		Ausführung B	
				H2, H4 – H7	H3	H2, H4 – H7	H3
				Bestell-Nr.			
MH 7–40	V1	16/2,4	P200 M7 - 24/4	731.000.22	731.000.23	732.000.22	732.000.23
MH 7–50	V1	12,5/3,2	P200 M7 - 24/4	731.000.32	731.000.33	732.000.32	732.000.33
MH 7–63	V1	10,5/2,6	P200 M7 - 24/4	731.000.42	731.000.43	732.000.42	732.000.43

## 1.2.3. Gleiche Teile bei den Getrieben von Tab 1.7. (Abb. 2)

Tab. 1.9. (Teil 1)

Ausführung			A			B		
Hubgetriebe 3-stufig (Komplett)			731.000.22	731.000.32	731.000.42	732.000.22	732.000.32	732.000.42
			731.000.23	731.000.33	731.000.43	732.000.23	732.000.33	732.000.43
Übersetzung			$i_1 = 102,7$	$i_2 = 135,2$	$i_3 = 155,0$	$i_1 = 102,7$	$i_2 = 135,2$	$i_3 = 155,0$
Hubhöhe			H2, H4 – H7	H2, H4 – H7	H2, H4 – H7	H2, H4 – H7	H2, H4 – H7	H2, H4 – H7
			H3	H3	H3	H3	H3	H3
Pos.	Bezeichnung	Stück	Bestell-Nr.					
1	Flansch	1	731.301.00					
2	Dichtungsring	1	731.003.00					
3	Zahnkranz	1	731.001.20					
(4)	Pfropfen BDS 2527–71	1	IV Kegel 1/4"					
(6)	Federscheibe BDS 833–82/Zng	12	2 – 6H					
(7)	Schraube BDS 2171–83/Zn	12	I M6x20 – 8.8					
8	Zahnhülse	1	731.331.20					
9	Ausgleichshülse	1	731.302.20					
(10)	Ring BDS 2170–77	2	A 200					
11	Distanzhülse	1	731.333.00					
(12)	Kugellager DIN 625	2	6222					
13	Hülse	1	731.332.00					
14	Scheibe	1	731.301.20					
(15)	Ring BDS 2170–77	1	B 110					
16	Sonnenzahnrad	1	731.201.20					
(17)	Ring BDS 2170–77	2	B 65					
18	Ausgleichshülse	2	731.302.21					
19	Sonnenzahnrad	1	731.401.20					
20	Zahnflansch	1	731.006.00					
21	Ring BDS 2170–77	3	B 25					
(22)	Kugellager DIN 625	6	6005					
23	Planetenzahnrad	3	731.411.20	731.410.30	731.410.40	731.411.20	731.410.30	731.410.40
(24)	Ring BDS 2170–77	3	A 47					
25	Distanzhülse	3	731.202.22					
[26]	Achse	3	731.421.20					
[27]	Führung	1	731.422.20	731.422.30	731.422.40	731.422.20	731.422.30	731.422.40
(28)	Ring BDS 2170–77	3	B 35					
(29)	Ring BDS 2170–77	6	A 100					
(30)	Kugellager DIN 625	3	6407					
31	Planetenzahnrad	3	731.211.20					
32	Distanzhülse	3	731.202.20					
[33]	Achse	3	731.221.20					
[34]	Führung II	1	731.222.20					
(35)	Ring BDS 2170–77	3	B 50					
36	Distanzhülse	6	731.202.21					
(37)	Kugellager DIN 625	6	6310					
(38)	Ring BDS 2170–77	3	A 110					
39	Planetenzahnrad	3	731.311.20					
[40]	Achse	3	731.321.20					
[41]	Führung III	1	731.322.20					
(42)	Kugellager DIN 625	1	6207					

Tab. 1.9. (Teil 2)

Ausführung			A			B		
Hubgetriebe 3-stufig (Komplett)			731.000.22	731.000.32	731.000.42	732.000.22	732.000.32	732.000.42
			731.000.23	731.000.33	731.000.43	732.000.23	732.000.33	732.000.43
Übersetzung			i <sub>1</sub> = 102,7	i <sub>2</sub> = 135,2	i <sub>3</sub> = 155,0	i <sub>1</sub> = 102,7	i <sub>2</sub> = 135,2	i <sub>3</sub> = 155,0
Hubhöhe			H2, H4 – H7	H2, H4 – H7	H2, H4 – H7	H2, H4 – H7	H2, H4 – H7	H2, H4 – H7
			H3	H3	H3	H3	H3	H3
Pos.	Bezeichnung	Stück	Bestell-Nr.					
(43)	Ring BDS 2170–77	1	A 72					
(44)	Dichtung BDS 9954–84	1	B 35x72x12					
45	Dichtungsring	1	731 005 00					
(46)	Federscheibe BDS 833–82/Zng	12	2 – 14H					
(47)	Schraube BDS 2171–83/Zn	12	I M14x35 – 8.8					
(48)	Dichtung BDS 9954–84	1	B 150x200x15					
49	Zylinderstift	2	731.004.00					
[81]	Getriebe I (komplett)	1	731.400.20	731.400.30	731.400.40	731.400.20	731.400.30	731.400.40
[82]	Getriebe II (komplett)	1	731.200.20					
[83]	Getriebe III (komplett)	1	731.300.20					
[84]	Welle (komplett)	Pos.	[84]			[85]		
[85]		1	731.100.22	731.100.32	731.100.42	732.100.22	732.100.32	732.100.42
		1	731.100.23	731.100.33	731.100.43	732.100.23	732.100.33	732.100.43
50	Welle	1	731.103.22	731.103.32	731.103.42	732.103.22	732.103.32	732.103.42
		1	731.103.23	731.103.33	731.103.43	732.103.23	732.103.33	732.103.43
51	Ring	1	731.104.00					
52	Sonnenzahnrad	1	731.102.20	731.102.30	731.102.40	731.102.20	731.102.30	731.102.40
53	Distanzhülse	1	731.202.00					
(54)	Ring BDS 2170–77	2	A 72					
55	Deckel	1	731.101.20			732.101.20		
(56)	Federscheibe BDS 833–82/Zng	8	2 – 6H					
(57)	Schraube BDS 2171–83/Zn	8	I M6x16 – 8.8					
58	Kappe	1	731.103.00			–		
(59)	Ring BDS 2170–77	1	B 35			–		
(60)	Kugellager DIN 625	1	6207					
(4)	Pfropfen BDS 2527–71	1	IV Kegel 1/4"					
61	Hülse	1	–			732.107.00		
(62)	Dichtung BDS 9954–83	1	–			A 45x72x10		
(63)	Bremse „Lenze"	1	–			BFK 458 18N 180VDC		
(64)	Federscheibe BDS 833–82/Zng	6	–			2 – 8H		
65	Schraube BDS 2171–83/Zn	6	–			I M8x95 – 8.8		
(66)	Schraube BDS 2171–83/Zn	1	–			I M10x25 – 8.8		
(67)	Federscheibe BDS 833–82/Zng	1	–			2 – 10H		
68	Scheibe	1	–			732.108.00		
69	Dichtungsring	1	–			732.109.00		
(70)	Passfeder DIN 6885A	1	–			8x7x30		



## 2. Gehäuse mit Ausschaltsystem, Trommel, Seilführung, Seil, Kupplung komplett

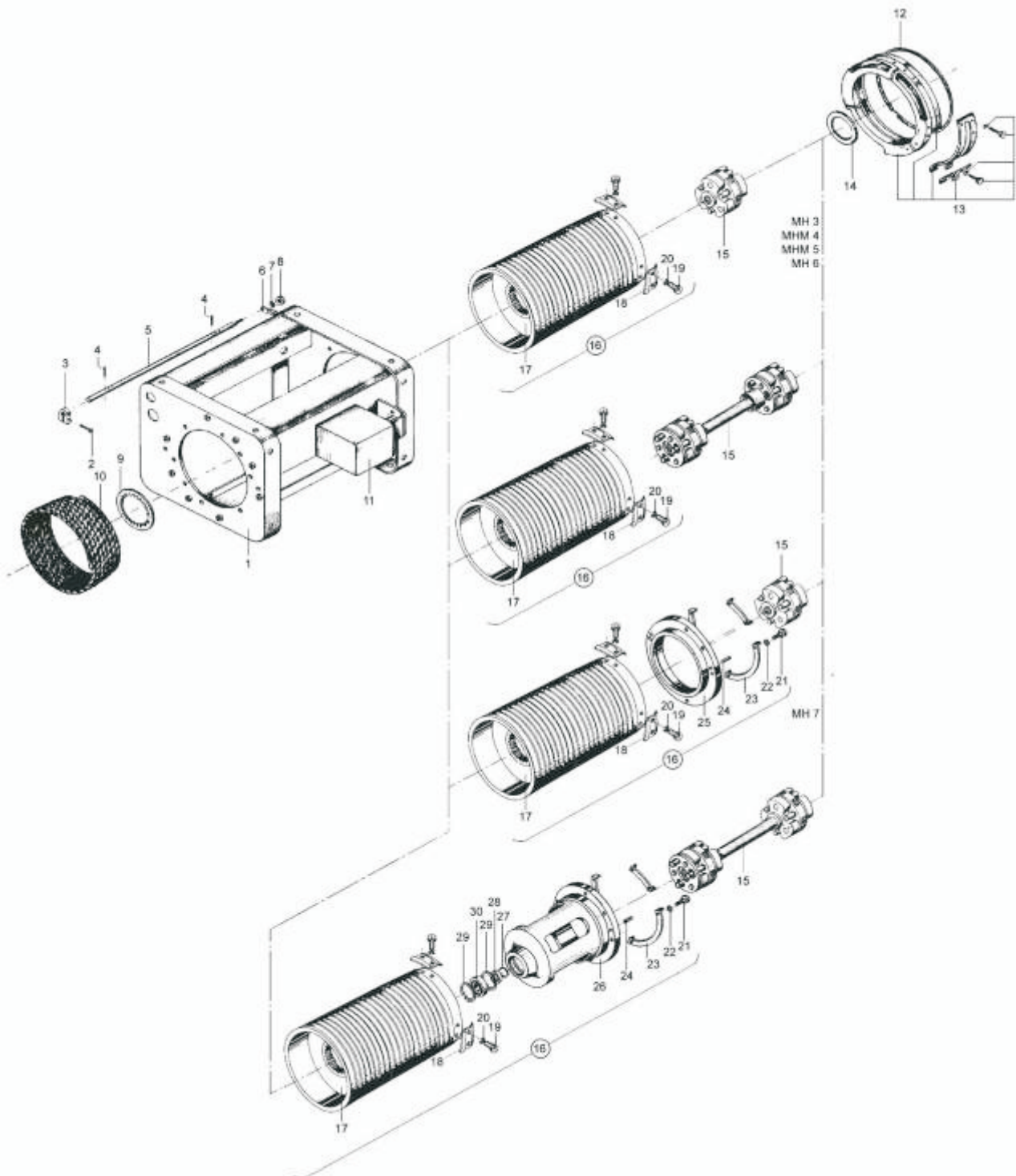


Abb. 3

## 2.1. Baugröße MH 3 (ds = 7 mm), Triebwerksgruppe 2m (Abb. 3)

Tab. 2.1.

Pos.	Bezeichnung	S	Stück	Kurze Bauhöhe					Normale Bauhöhe				
				H1	H2	H3	H4	H5	H1	H2	H3	H4	H5
				Bestell-Nr.									
[1]	Gehäuse mit Überlastsicherung	2/1	1	37200011	37200012	37200013	37200014	37200015	37200021	37200022	37200023	37200024	37200025
		4/1	1	–	–	37400013	37400014	37400015	–	–	37400023	37400024	37400025
[1]	Gehäuse ohne Überlastsicherung	2/1	1	37200011	37200012	37200013	37200014	37200015	37210021	37210022	37210023	37210024	37210025
		4/1	1	–	–	37410013	37410014	37410015	–	–	37410023	37410024	37410025
(2)	Bolzen BDS 1230–85/Zn		2	IM 6x20 – 5.6									
3	Ring		2	370.001.00									
(4)	Splint BDS 55–77		2	2.5x14									
5	Stange		1	37000211	37000212	37000213	37000214	37000215	37000221	37000222	37000223	37000224	37000225
5	Stange – Feinhub		1	37000311	37000312	37000313	37000314	37000315	37000321	37000322	37000323	37000324	37000325
6	Gabel für Feinhub		1	370.004.00									
(7)	Federscheibe BDS 833–82/Zng		1	2 – 6H									
(8)	Mutter BDS 744–91/Zn		1	M 6 – 5									
9	Ausgleichsscheibe		*	370.005.00									
10	Seil	2/1	1	37200801	37200802	37200803	37200804	37200805	37200801	37200802	37200803	37200804	37200805
		4/1	1	–	–	37400803	37400804	37400805	–	–	37400803	37400804	37400805
[11]	Überlastsicherung Typ HOT 05	2/1	1	362.300.00									
		4/1	1	364.300.00									
12	Feder		1	370.210.00									
[13]	Seilführung		1	370.200.10					370.200.20				
14	Ausgleichsscheibe		*	370.007.00									
[15]	Kupplung komplett		1	320.000.00			32000004	32000005	320.000.00			32000004	32000005
[16]	Trommel komplett, (Pos. 17 – 20)		1	34000001	34000002	34000003	34000004	34000005	34000001	34000002	34000003	34000004	34000005
[17]	Trommel		1	34010001	34010002	34010003	34010004	34010005	34010001	34010002	34010003	34010004	34010005
18	Lasche		3	370.006.00									
(19)	Schraube BDS 2171–83/Zn		6	M 6x14 – 8.8									
(20)	Federscheibe BDS 833–82/Zng		6	2 – 6H									

## 2.2. Baugröße MH 4 und MHM 4 (ds = 10 mm), Triebwerksgruppe 2m (Abb. 3)

Tab. 2.2.

Pos.	Bezeichnung	S	Stück	Kurze Bauhöhe					Normale Bauhöhe				
				H1	H2	H3	H4	H5	H1	H2	H3	H4	H5
				Bestell-Nr.									
[1]	Gehäuse mit Überlastsicherung	2/1	1	47200011	47200012	47200013	47200014	47200015	47200021	47200022	47200023	47200024	47200025
		4/1	1	–	–	47400013	47400014	47400015	–	–	47400023	47400024	47400025
[1]	Gehäuse ohne Überlastsicherung	2/1	1	47200011	47200012	47200013	47200014	47200015	47210021	47210022	47210023	47210024	47210025
		4/1	1	–	–	47410013	47410014	47410015	–	–	47410023	47410024	47410025
(2)	Bolzen BDS 1230–85/Zn		2	IM 6x20 – 5.6									
3	Ring		2	370.001.00									
(4)	Splint BDS 55–77		2	2.5x14									
5	Stange		1	47000211	47000212	47000213	47000214	47000215	47000221	47000222	47000223	47000224	47000225
6	Gabel		1	570.004.00									
(7)	Federscheibe BDS 833–82/Zng		1	2 – 6H									
(8)	Mutter BDS 744–91/Zn		1	M 6 – 5									
9	Ausgleichsscheibe		*	570 005 00									
10	Seil	2/1	1	47200801	47200802	47200803	47200804	47200805	47200801	47200802	47200803	47200804	47200805
		4/1	1	–	–	47400803	47400804	47400805	–	–	47400803	47400804	47400805
[11]	Überlastsicherung Typ HOT 10	2/1	1	462.300.00									
		4/1	1	464.300.00									
12	Seilführung		1	470.210.00									
[13]													
		für MH 4	1	471.200.10						471.200.20			
		für MHM 4	1	470.200.10						470.200.20			
14	Ausgleichsscheibe		*	570.007.00									
[15]	Kupplung komplett		1	420.000.00		42000004	42000005	420.000.00			42000004	42000005	
[16]	Trommel komplett, (Pos. 17 – 20)												
		für MH 4	1	441.00001	441.00002	441.00003	441.00004	441.00005	441.00001	441.00002	441.00003	441.00004	441.00005
		für MHM 4	1	440.00001	440.00002	440.00003	440.00004	440.00005	440.00001	440.00002	440.00003	440.00004	440.00005
[17]	Trommel												
		für MH 4	1	441.10001	441.10002	441.10003	441.10004	441.10005	441.10001	441.10002	441.10003	441.10004	441.10005
		für MHM 4	1	440.10001	440.10002	440.10003	440.10004	440.10005	440.10001	440.10002	440.10003	440.10004	440.10005
18	Lasche		3	570.006.00									
(19)	Schraube BDS 2171–83/Zn		6	M 10x25 – 8.8									
(20)	Federscheibe BDS 833–82/Zng		6	2 – 10H									

## 2.3. Baugröße MH 5 und MHM 5 ( ds = 12 mm ), Triebwerksgruppe 2m (Abb. 3)

Tab. 2.3.

Pos.	Bezeichnung	S	Stück	Kurze Bauhöhe					Normale Bauhöhe				
				H1	H2	H3	H4	H5	H1	H2	H3	H4	H5
				Bestell-Nr.									
[1]	Gehäuse mit Überlastsicherung	2/1	1	57200011	57200012	57200013	57200014	57200015	57200021	57200022	57200023	57200024	57200025
		4/1	1	–	–	57400013	57400014	57400015	–	–	57400023	57400024	57400025
[1]	Gehäuse ohne Überlastsicherung	2/1	1	57200011	57200012	57200013	57200014	57200015	57210021	57210022	57210023	57210024	57210025
		4/1	1	–	–	57410013	57410014	57410015	–	–	57410023	57410024	57410025
(2)	Bolzen BDS 1230–85/Zn		2	IM 6x20 – 5.6									
3	Ring		2	370.001.00									
(4)	Splint BDS 55–77		2	2.5x14									
5	Stange		1	57000211	57000212	57000213	57000214	57000215	57000221	57000222	57000223	57000224	57000225
6	Gabel		1	570.004.00									
(7)	Federscheibe BDS 833–82/Zng		1	2 – 6H									
(8)	Mutter BDS 744–91/Zn		1	M 6 – 5									
9	Ausgleichsscheibe		*	570.005.00									
10	Seil	2/1	1	57200801	57200802	57200803	57200804	57200805	57200801	57200802	57200803	57200804	57200805
		4/1	1	–	–	57400803	57400804	57400805	–	–	57400803	57400804	57400805
[11]	Überlastsicherung Typ HOT 16	2/1	1	562.300.00									
		4/1	1	564.300.00									
12	Feder  Seilführung  für MH 5 für MHM 5  Ausgleichsscheibe		1	570.210.00									
[13]			1	571.200.10					571.200.20				
			1	570.200.10					570.200.20				
14			*	570.007.00									
[15]	Kupplung komplett		1	520.000.00			52000004	52000005	520.000.00			52000004	52000005
[16]	Trommel komplett, (Pos. 17 – 20)												
			1	54100001	54100002	54100003	54100004	54100005	54100001	54100002	54100003	54100004	54100005
			1	54000001	54000002	54000003	54000004	54000005	54000001	54000002	54000003	54000004	54000005
[17]	Trommel												
			1	54110001	54110002	54110003	54110004	54110005	54110001	54110002	54110003	54110004	54110005
			1	54010001	54010002	54010003	54010004	54010005	54010001	54010002	54010003	54010004	54010005
18	Lasche		3	570.006.00									
(19)	Schraube BDS 2171–83/Zn		6	M 10x30 – 8.8									
(20)	Federscheibe BDS 833–82/Zng		6	2 – 10H									

## 2.4. Baugröße MH 6 (ds = 15 mm), Triebwerksgruppe 2m (Abb. 3)

Tab. 2.4.

Pos.	Bezeichnung	S	Stück	Kurze Bauhöhe						Normale Bauhöhe					
				H2	H3	H4	H5	H6	H7	H2	H3	H4	H5	H6	H7
				Bestell-Nr.											
[1]	Gehäuse mit Überlastsicherung	2/1	1	67200012	67200013	67200014	67200015	67200016	67200017	67200022	67200023	67200024	67200025	67200026	67200027
		4/1	1	–	67400013	67400014	67400015	67400016	67400017	–	67400023	67400024	67400025	67400026	67400027
[1]	Gehäuse ohne Überlastsicherung	2/1	1	67200012	67200013	67200014	67200015	67200016	67200017	67210022	67210023	67210024	67210025	67210026	67210027
		4/1	1	–	67410013	67410014	67410015	67410016	67410017	–	67410023	67410024	67410025	67410026	67410027
(2)	Bolzen BDS 1230–85/Zn		2	IM 6x20 – 5.6											
3	Ring		2	370.001.00											
(4)	Splint BDS 55–77		2	2.5x14											
5	Stange		1	67000212	67000213	67000214	67000215	67000216	67000217	67000222	67000223	67000224	67000225	67000226	67000227
6	Gabel		1	670.004.00											
(7)	Federscheibe BDS 833–82/Zng		1	2 – 6H											
(8)	Mutter BDS 744–91/Zn		1	M 6 – 5											
9	Ausgleichsscheibe		*	670.005.00											
10	Seil	2/1	1	67200802	67200803	67200804	67200805	67200806	67200807	67200802	67200803	67200804	67200805	67200806	67200807
		4/1	1	–	67400803	67400804	67400805	67400806	67400807	–	67400803	67400804	67400805	67400806	67400807
[11]	Überlastsicherung Typ HOT 25	2/1	1	662.300.00											
		4/1	1	664.300.00											
12	Feder		1	670.210.00											
[13]	Seilführung		1	670.200.10						670.200.20					
14	Ausgleichsscheibe		*	670.007.00											
[15]	Kupplung komplett		1	620.000.00		62000004	62000005	62000006	62000007	620.000.00		62000004	62000005	62000006	62000007
[16]	Trommel komplett, (Pos. 17 – 20)		1	64000002	64000003	64000004	64000005	64000006	64000007	64000002	64000003	64000004	64000005	64000006	64000007
[17]	Trommel		1	64010002	64010003	64010004	64010005	64010006	64010007	64010002	64010003	64010004	64010005	64010006	64010007
18	Lasche		3	670.006.00											
(19)	Schraube BDS 2171–83/Zn		6	M 12x30 – 8.8											
(20)	Federscheibe BDS 833–82/Zng		6	2 – 12H											



## 2.5. Baugröße MH 7 ( ds = 18 mm ), Triebwerksgruppe 1Am (Abb. 3)

Tab. 2.5.

Pos.	Bezeichnung	S	Stück	Kurze Bauhöhe							Normale Bauhöhe						
				H2	H3	H4	H5	H6	H7	H2	H3	H4	H5	H6	H7		
				Bestell-Nr.													
[1]	Gehäuse mit Überlastsicherung	2/1	1	77200012	77200013	77200014	77200015	77200016	77200017	77200022	77200023	77200024	77200025	77200026	77200027		
		4/1	1	–	–	77400014	77400015	77400016	77400017	–	–	77400024	77400025	77400026	77400027		
[1]	Gehäuse ohne Überlastsicherung	2/1	1	77200012	77200013	77200014	77200015	77200016	77200017	77210022	77210023	77210024	77210025	77210026	77210027		
		4/1	1	–	–	77410014	77410015	77410016	77410017	–	–	77410024	77410025	77410026	77410027		
(2)	Bolzen BDS 1234–85/Zn		2	IM 6x20 – 5.6													
3	Ring		2	370.001.00													
(4)	Splint BDS 55–77		2	2.5x16													
5	Stange		1	77000212	77000213	77000214	77000215	77000216	77000217	77000222	77000223	77000224	77000225	77000226	77000227		
6	Gabel		1	770.004.00													
(7)	Federscheibe BDS 833–82/Zng		1	2 – 6H													
(8)	Mutter BDS 744–91/Zn		1	M 6 – 5													
9	Ausgleichsscheibe		*	670.005.00													
10	Seil	2/1	1	77200802	77200803	77200804	77200805	77200806	77200807	77200802	77200803	77200804	77200805	77200806	77200807		
		4/1	1	–	–	77400804	77400805	77400806	77400807	–	–	77400804	77400805	77400806	77400807		
[11]	Überlastsicherung Typ HOT 40	2/1	1	762.300.00													
		4/1	1	764.300.00													
12	Feder		1	770.210.00													
[13]	Seilführung	770	1	.200.10							770.200.20						
14	Ausgleichsscheibe		*	770.007.00													
[15]	Kupplung komplett		1	720.000.00		72000004	72000005	72000006	72000007	720.000.00		72000004	72000005	72000006	72000007		
[16]	Trommel komplett, (Pos. 17 – 25)		1	74000002	74000003	–				74000002	74000003	–					
[16]	Trommel komplett (Pos. 17 – 24, 26 – 30)		1	–		74000004	74000005	74000006	74000007	–		74000004	74000005	74000006	74000007		
[17]	Trommel		1	74010002	74010003	74010004	74010005	74010006	74010007	74010002	74010003	74010004	74010005	74010006	74010007		
18	Lasche		3	770.006.00													
(19)	Schraube BDS 2171–83/Zn		6	M 16x40 – 8.8													
(20)	Federscheibe BDS 833–82/Zng		6	2 – 16H													
(21)	Bolzen BDS 1234–85/Zn		6	M 12x35 – 56													
(22)	Federscheibe BDS 833–82/Zng		6	2 – 16H													
23	Sicherungsplatte		3	770.009.00													
24	Stift		2	770.010.00													
25	Flansch		1	770.011.00		–				770.011.00		–					
26	Konsole		1	–		770.30100				–		770.30100					
(27)	Ring BDS 2170–77		1	B 35													
28	Hülse		1	770.30200													
(29)	Ring BDS 2170–77		2	A 72													
(30)	Kugellager DIN 625		1	6207													

**Bemerkung:** " \* " – Die Stückzahl der Ausgleichsscheiben ist vom Trommelspiel abhängig.

## 3. Aufhängung

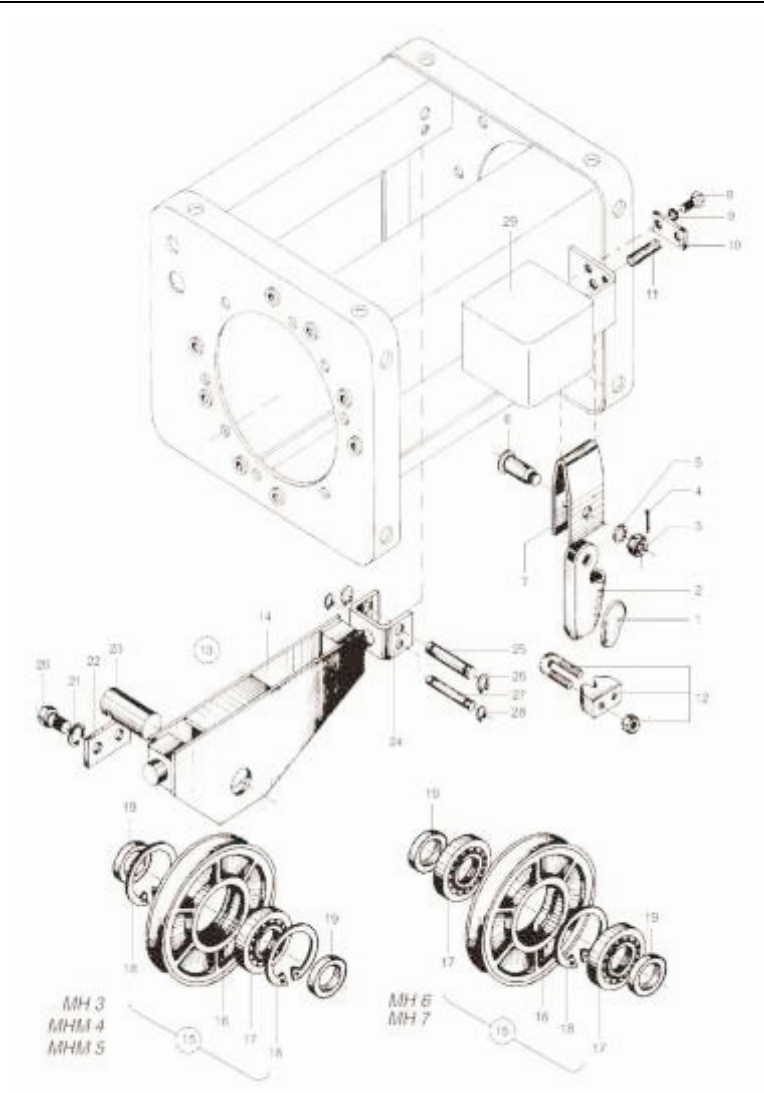


Abb. 4

### 3.1. Seilbefestigung am Gehäuse (Abb. 4)

Tab. 3.1..

		Bauhöhe		Bau- größe	MH 3	MHM 4	MHM 5	MH 6	MH 7
		normale	kurze	ds, mm	7	10	12	15	18
Pos.	Bezeichnung	Einsicherung		Stück	Bestell-Nr.				
1	Keil	2/1, 4/1	4/1	1	364.006.00	464.006.00	564.006.00	664.006.00	764.006.00
2	Keilbuchse	2/1, 4/1	4/1	1	364.005.00	464.005.00	464.005.00	664.005.00	764.005.00
(3)	Mutter BDS 745–82/Zn	2/1, 4/1	4/1	1	M 16 – 5	M 16 – 5	M 16 – 5	M 16 – 5	M 20 – 5
(4)	Splint BDS 55–77	2/1, 4/1	4/1	1	2x20	4x20	4x20	4x30	4x35
5	Scheibe BDS 206–78/Zn	2/1, 4/1	4/1	1	A 16	A 16	A 16	A 16	A 20
6	Bolzen	2/1, 4/1	4/1	1	364.009.00	464.009.00	464.009.00	664.009.00	764.009.00
7	Lasche	2/1, 4/1	4/1	1	364.004.00	464.004.00	464.004.00	664.004.00	764.004.00
(8)	Bolzen BDS 1234–85/Zn	2/1, 4/1	4/1	2	M 6x12 – 5.6	M 6x12 – 5.6	M 6x12 – 5.6	M 6x12 – 5.6	M 6x12 – 5.6
(9)	Federscheibe BDS 833–82/Zng	2/1, 4/1	4/1	2	2 – 6H	2 – 6H	2 – 6H	2 – 6H	2 – 6H
10	Lasche	2/1, 4/1	4/1	1	364.002.00	364.002.00	364.002.00	364.002.00	364.002.00
11	Achse	2/1, 4/1	4/1	1	364.003.00	464.003.00	464.003.00	664.003.00	764.003.00
(12)	Spanner DIN 1142, Nr	2/1, 4/1	4/1	1	8	10	13	16	19

**Bemerkung:** Die Seilbefestigung am Gehäuse für Elektroseilzüge mit kurzer Bauhöhe und Einsicherung 2/1 – s. Abb. 17, Tab. 8.2.

## 3.2. Traverse mit Rolle komplett – Einsicherung 4/1 (Abb. 4)

Tab. 3.2..

Baugröße			MH 3	MHM 4	MHM 5	MH 6	MH 7
Seildurchmesser – ds, mm			7	10	12	15	18
Pos.	Bezeichnung	Stück	Bestell-Nr.				
13	<b>Traverse mit Rolle</b> (Pos. 14, 15, 20 - 23)	1	Tab. 3.3				
[14]	Traverse	1	Tab. 3.3				
(15)	<b>Rolle komplett</b> (Pos. 16 - 18)	1	364.120.00	464.120.00	564.120.00	664.120.00	764.120.00
16	Rolle	1	364.121.00	464.121.00	564.121.00	664.121.00	764.121.00
(17)	Kugellager DIN 625	1	6207-2 RS	6210-2RS	6212-2RS	–	–
	Kugellager DIN 625	2	–	–	–	6212-2RS	6312-2RS
(18)	Ring BDS 2170-77	2	A 72	A 90	A 110	–	–
	Ring BDS 2170-77	1	–	–	–	A 110	A 130
19	Distanzhülse	2	364.101.00	464.101.00	564.101.00	664.101.00	764.101.00
(20)	Bolzen BDS 1234-85/Zn	2	IM 10x16 – 5.6	IM 10x16 – 5.6	IM 10x16 – 5.6	IM 10x22 – 5.6	IM 12x25 – 5.6
(21)	Federscheibe BDS 833-82/Zng	2	2 – 10H	2 – 10H	2 – 10H	2 – 10H	2 – 12H
22	Lasche	1	364.103.00	464.103.00	564.103.00	664.103.00	764.103.00
23	Achse	1	364.102.00	464.102.00	564.102.00	664.102.00	764.102.00
Befestigung der Traverse mit Rolle komplett							
24	Bügel	1	364.001.00	464.001.00	564.001.00	664.001.00	764.001.00
25	Achse	1	364.007.00	464.007.00	464.007.00	664.007.00	764.007.00
(26)	Ring BDS 2170-77	2	B 20	B 22	B 22	B 25	B 28
27	Achse	1	364.008.00	464.008.00	464.008.00	664.008.00	764.008.00
(28)	Ring BDS 2170-77	2	B 12	B 14	B 14	B 16	B 18
[29]	Überlastsicherung	2/1	362.300.00	462.300.00	562.300.00	662.300.00	762.300.00
		4/1	364.300.00	464.300.00	564.300.00	664.300.00	764.300.00

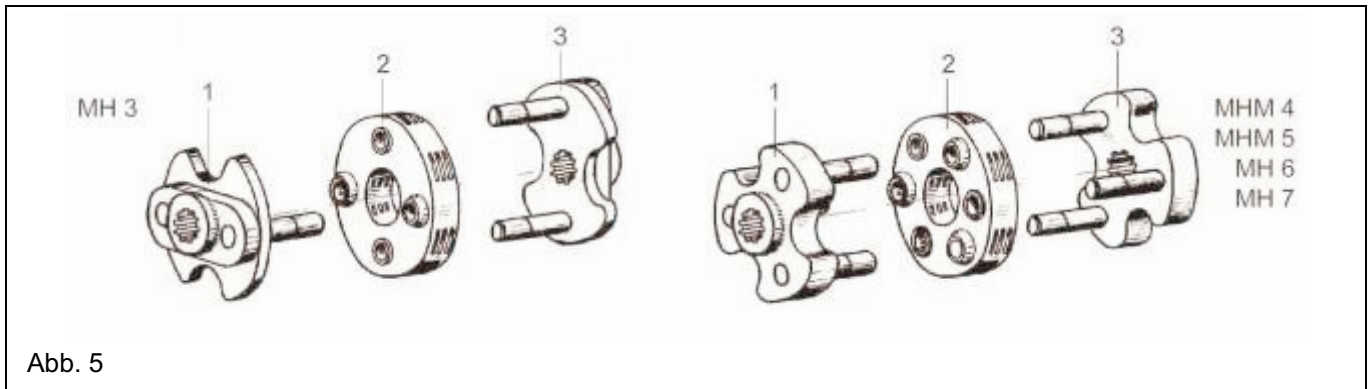
## 3.3. Traverse mit Rolle – Pos. 13 (Abb. 4)

Tab. 3.3. .

Hubhöhe			H3	H4	H5	H6	H7
Pos.	Bezeichnung	Stück	Bestell-Nr.				
Baugröße MH 3							
[13]	Traverse mit Rolle komplett (Pos. 14, 15, 20 - 23)	1	364.100.03	364.100.04	364.100.05	–	–
[14]	Traverse	1	364.110.03	364.110.04	364.110.05	–	–
Baugröße MHM 4							
[13]	Traverse mit Rolle komplett (Pos. 14, 15, 20 - 23)	1	464.100.03	464.100.04	464.100.05	–	–
[14]	Traverse	1	464.110.03	464.110.04	464.110.05	–	–
Baugröße MHM 5							
[13]	Traverse mit Rolle komplett (Pos.14, 15, 20 - 23)	1	564.100.03	564.100.04	564.100.05	564.100.06	–
[14]	Traverse	1	564.110.03	564.110.04	564.110.05	564.110.06	–
Baugröße MH 6							
[13]	Traverse mit Rolle komplett (Pos.14, 15, 20 - 23)	1	664.100.03	664.100.04	664.100.05	664.100.06	664.100.07
[14]	Traverse	1	664.110.03	664.110.04	664.110.05	664.110.06	664.110.07
Baugröße MH 7							
[13]	Traverse mit Rolle komplett (Pos.14, 15, 20 - 23)	1	–	764.100.04	764.100.05	764.100.06	764.100.07
[14]	Traverse	1	–	764.110.04	764.110.05	764.110.06	764.110.07

## 4. Kupplung komplett

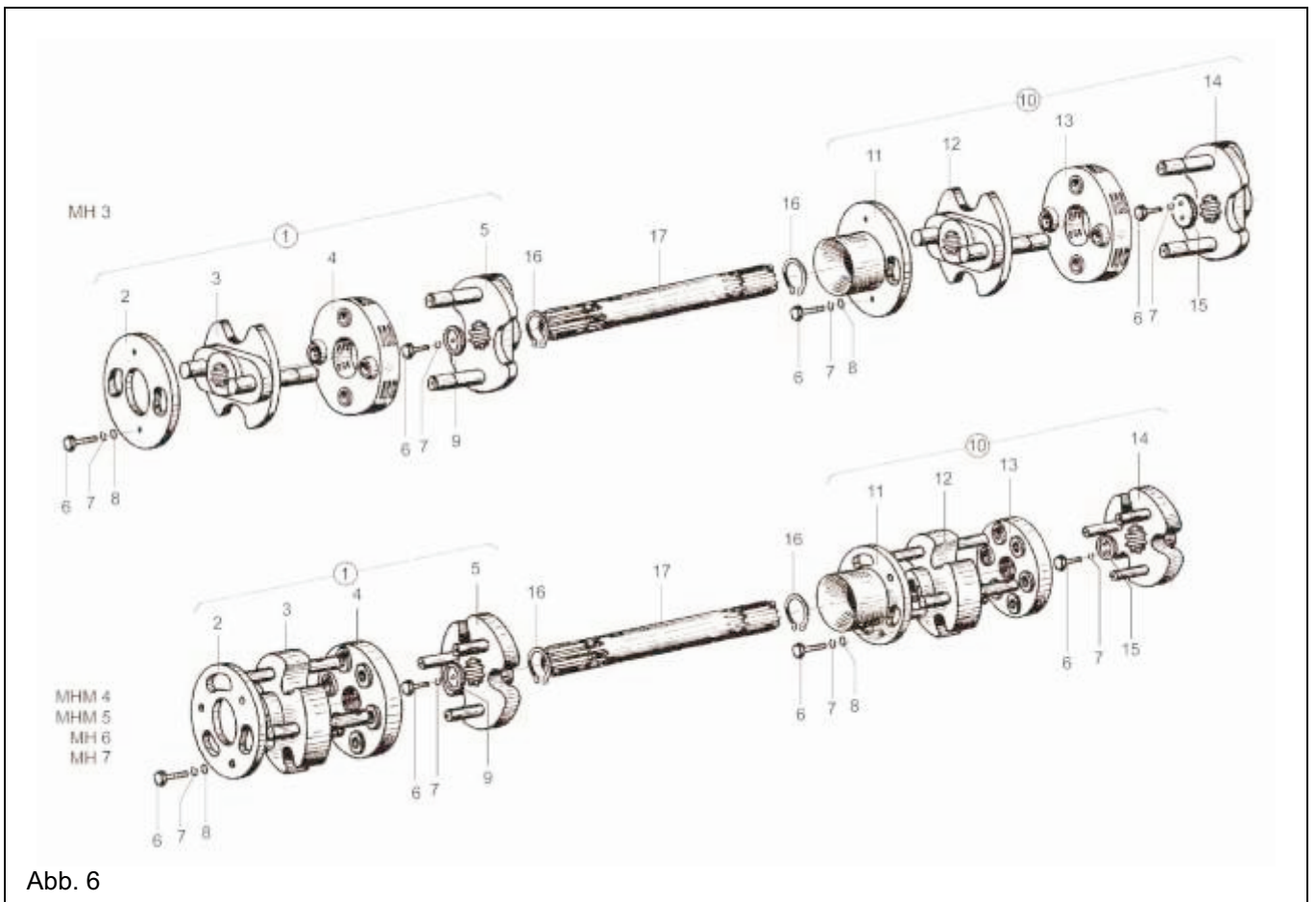
### 4.1. Kupplung für Hubhöhen H1, H2 und H3 (Abb. 5)



Tab. 4.1.

Baugröße			MH 3	MHM 4	MHM 5	MH 6	MH 7
Hubhöhe			H1, H2, H3	H1, H2, H3	H1, H2, H3	H2, H3	H2, H3
Pos.	Bezeichnung	Stück	Bestell-Nr.				
–	<b>Kupplung komplett, Abb. 5</b>	1	320.000.00	420.000.00	520.000.00	620.000.00	720 000 00
[1]	Scheibe	1	320.010.00	420.010.00		620.010.00	720.010.00
[2]	Elastischer Körper	1	320.030.00	420.030.00	520.030.00	620.030.00	720 030 00
[3]	Scheibe	1	320.020.00	420.020.00		620.020.00	720.020.00

### 4.2. Kupplung für Hubhöhen H4, H5, H6 und H7 (Abb. 6)



Tab. 4.2.

			MH 3		MHM 4		MHM 5			MH 6				MH 7			
Hubhöhe			H4	H5	H4	H5	H4	H5	H6	H4	H5	H6	H7	H4	H5	H6	H7
Pos.	Bezeichnung	Stück	Bestell-Nr.														
–	<b>Kupplung komplett, Abb. 6</b>	1	320.000.04 320.000.05	420.000.04 420.000.05	520.000.04 520.000.05 520.000.06	620.000.04 620.000.05 620.000.06 620 000 07	720.000.04 720.000.05 720.000.06 720.000.07										
[1]	<b>Kupplung</b>	1	321.000.00	421.000.00	521.000.00	621.000.00	721.000.00										
2	Deckel	1	321.002.00	421.002.00	421.002.00	621.002.00	–										
[3]	Scheibe	1	320.040.00	420.040.00	520.040.00	620.040.00	720.040.00										
[4]	Elastischer Körper	1	320.030.00	420.030.00	520.030.00	620.030.00	720.030.00										
[5]	Scheibe	1	321.050.00	421.050.00	421.050.00	621.050.00	721.050.00										
(6)	Bolzen BDS 1234–85/Zn	3	IM 6x15 - 5.6	–	–	–	–										
		4	–	IM 6x25 - 5.6	IM 6x25 - 5.6	IM 8x25 - 5.6	–										
(7)	Federscheibe BDS 833–82/Zng	3	2 – 6H	–	–	–	–										
		4	–	2 – 6H	2 – 6H	2 – 8H	–										
(8)	Scheibe BDS 206–78/Zn	2	A M6	–	–	–	–										
		3	–	A M6	A M6	A M8	–										
9	Scheibe	1	321.004.00	421.004.00	421.004.00	621.004.00	–										
[10]	<b>Kupplung</b>	1	322.000.00	422.000.00	522.000.00	622.000.00	722.000.00										
11	Deckel	1	322.002.00	422.002.00	422.002.00	622.002.00	–										
[12]	Scheibe	1	320.040.00	420.040.00	520.040.00	620.040.00	720.040.00										
[13]	Elastischer Körper	1	320.030.00	420.030.00	520.030.00	620.030.00	720.030.00										
[14]	Scheibe	1	322.060.00	422.060.00	422.060.00	622.060.00	722.060.00										
15	Scheibe	1	322.005.00	422.005.00	422.005.00	622.005.00	–										
(6)	Bolzen BDS 1234–85/Zn	4	IM 6x15 - 5.6	–	–	–	–										
		5	–	IM 6x25 - 5.6	IM 6x25 - 5.6	IM 8x25 - 5.6	–										
(7)	Federscheibe BDS 833–82/Zng	4	2 – 6H	–	–	–	–										
		5	–	2 – 6H	2 – 6H	2 – 8H	–										
(8)	Scheibe BDS 206–78/Zn	2	A M6	–	–	–	–										
		3	–	A M6	A M6	A M8	–										
(16)	Ring BDS 2170–77	2	B 20	B 25	B 25	B 25	B 35										
17	Zwischenwelle	1	320.001.04 320.001.05	420.001.04 420.001.05	520.001.04 520.001.05 520.001.06	620.001.04 620.001.05 620.001.06 620.001.07	720.001.04 720.001.05 720.001.06 720.001.07										

## 5. Überlastsicherung Typ HOT

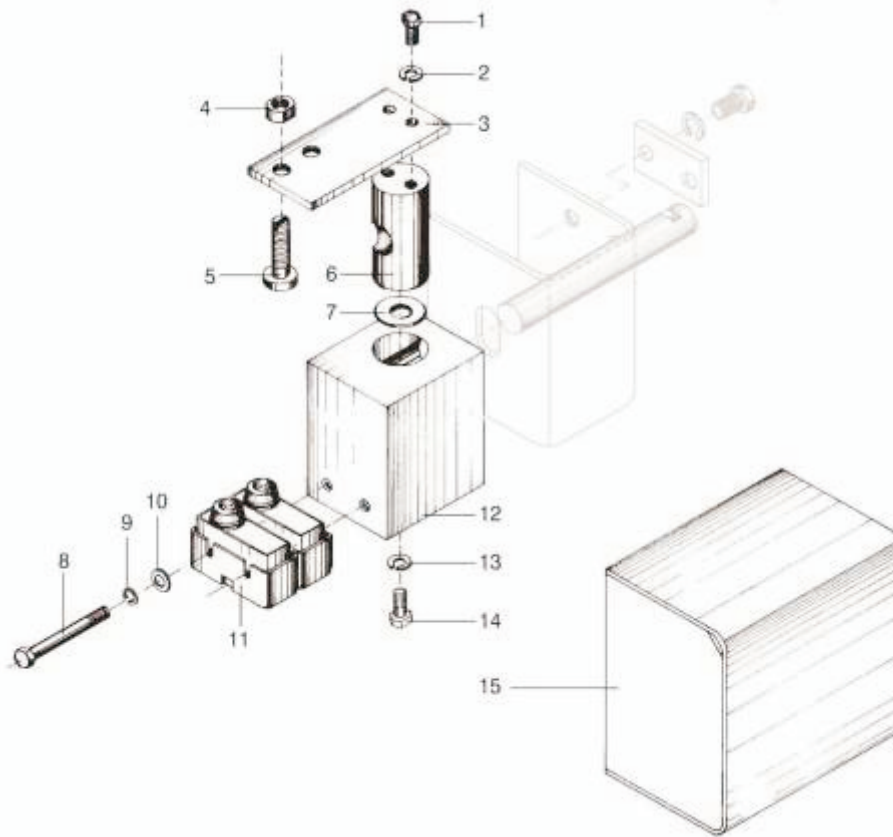


Abb. 8

Tab. 5.1.

Baugröße			MH 3		MHM 4		MHM 5		MH 6		MH 7	
Typ			HOT 05		HOT 10		HOT 16		HOT 25		HOT 40	
Einsicherung			4/1	2/1	4/1	2/1	4/1	2/1	4/1	2/1	4/1	2/1
Pos.	Bezeichnung	Stück	Bestell-Nr.									
–	<b>Überlastsicherung, Abb. 8</b>	1	364.300.00		464.300.00		564.300.00		664.300.00		764.300.00	
			362.300.00		462.300.00		562.300.00		662.300.00		762.300.00	
(1)	Bolzen BDS 1234–85/Zn	2	M 6x12 - 5.6									
(2)	Federscheibe BDS 833–82/Zng	2	2 – 6H									
3	Lasche	1	364.301.00		464.301.00		464.301.00		664.301.00		764.301.00	
			362.301.00		462.301.00		462.301.00		662.301.00		762.301.00	
(4)	Mutter BDS 1250–83/Zn	2	M 8x0,8 - 5									
5	Schraube	2	364.303.00									
6	Kolben	1	364.302.00		464.302.00		464.302.00		664.302.00		764.302.00	
7	Federn komplett	1	364.320.00		464.320.00		564.320.00		664.320.00		764.320.00	
(8)	Schraube BDS 832–83/Zn	2	1A M 4x50 - 4.8									
(9)	Federscheibe BDS 833–82/Zng	2	2 – 4H									
(10)	Scheibe BDS 206–78/Zn	2	A M 4									
(11)	Endschalter	2	OMRON Z – 15GK55									
12	Körper	1	364.304.00		464.304.00		464.304.00		664.304.00		764.304.00	
(13)	Bolzen BDS 1234–85/Zn	2	2M 10x20 - 5.6									
(14)	Scheibe BDS 206–78/Zn	2	A M 10									
[15]	Deckel	1	364.310.00		464.310.00		464.310.00		664.310.00		764.310.00	



## 6. Unterflasche komplett

### 6.1. Unterflasche komplett für Einscherung 2/1 (Abb. 9)

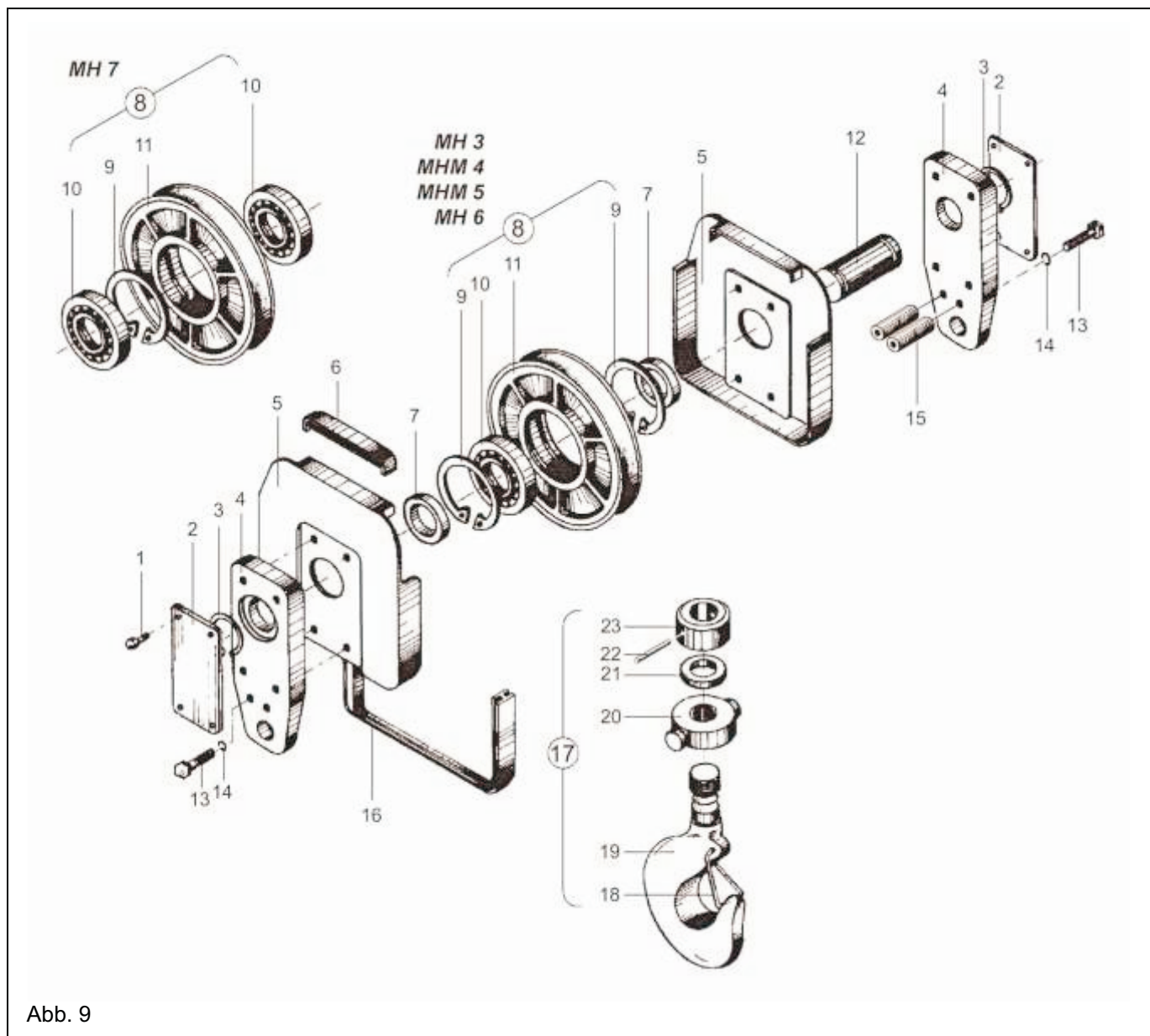


Abb. 9

Tab. 6.1.

Baugröße			MH 3	MHM 4	MHM 5	MH 6	MH 7
Tragfähigkeit, t			1	2	3.2	5	8
Triebwerksgruppe nach FEM 9.511 / DIN 15020			2m	2m	2m	2m	1Am
Haken-Nr. nach DIN 15400			0.5 S	1 S	1.6 S	2.5 S	4 S
Seildurchmesser – ds, mm			7	10	12	15	18
Pos.	Bezeichnung	Stück	Bestell-Nr.				
–	<b>Unterflasche komplett</b> , Abb. 9	1	362.200.00	462.200.00	562.200.00	662.200.00	762.200.00
(1)	Bolzen BDS 1338–85/Zn	8	1B M4x5 – 5.8				
2	Schild	2	362.205.00	462.205.00	562.205.00	662.205.00	762.205.00
(3)	Ring BDS 2170–77	2	B 35	B 50	B 60	B 60	B 60
4	Lasche	2	362.201.00	462.201.00	562.201.00	662.201.00	762.201.00
5	Deckel	2	362.203.00	462.203.00	562.203.00	662.203.00	762.203.00
6	Halteprofil	1	362.206.00	462.206.00	562.206.00	662.206.00	762.206.00
7	Hülse	2	362.208.00	462.208.00	562.208.00	662.208.00	762.208.00
8	<b>Rolle komplett</b> (Pos. 9 - 11)	1	364.120.00	464.120.00	564.120.00	664.120.00	764.120.00
(9)	Ring BDS 2170–77	2	A 72	A 90	A 110	A 130	–
		1	–	–	–	–	A 130
(10)	Kugellager DIN 625	1	6207 – 2RS	6210 – 2RS	6212 – 2RS	6312 – 2RS	–
		2	–	–	–	–	6312 – 2RS
11	Rolle	1	364.121.00	464.121.00	564.121.00	664.121.00	764.121.00
12	Achse	1	362.204.00	462.204.00	562.204.00	662.204.00	762.204.00
(13)	Schraube BDS 2171–83/Zn	2	M 6x70 - 8.8	M 8x85 - 8.8	M 10x95 - 8.8	M 10x105 - 8.8	M 12x130 - 8.8
(14)	Federscheibe BDS 833–82/Zng	2	2 – 6H	2 – 8H	2 – 10H	2 – 10H	2 – 12H
15	Hülse	2	362.207.00	462.207.00	562.207.00	662.207.00	762.207.00
16	Halteprofil	1	362.202.00	462.202.00	562.202.00	662.202.00	762.202.00
[17]	<b>Haken mit Traverse</b> (Pos. 18 - 23)	1	362.210.00	462.210.00	562.210.00	662.210.00	762.210.00
18	Feder	1	362.212.00	462.212.00	562.212.00	662.212.00	762.212.00
19	Unterflasche	1	362.211.00	462.211.00	562.211.00	662.211.00	762.211.00
20	Haken	1	362.213.00	462.213.00	562.213.00	662.213.00	762.213.00
(21)	Lager DIN 711	1	51105	51106	51107	51108	51210
(22)	Federstift DIN 1481	1	4x50	4x50	6x60	8x65	10x85
23	Mutter	1	362.214.00	462.214.00	562.214.00	662.214.00	762.214.00



## 6.2. Unterflasche komplett für Einsicherung 4/1 (Abb. 10)

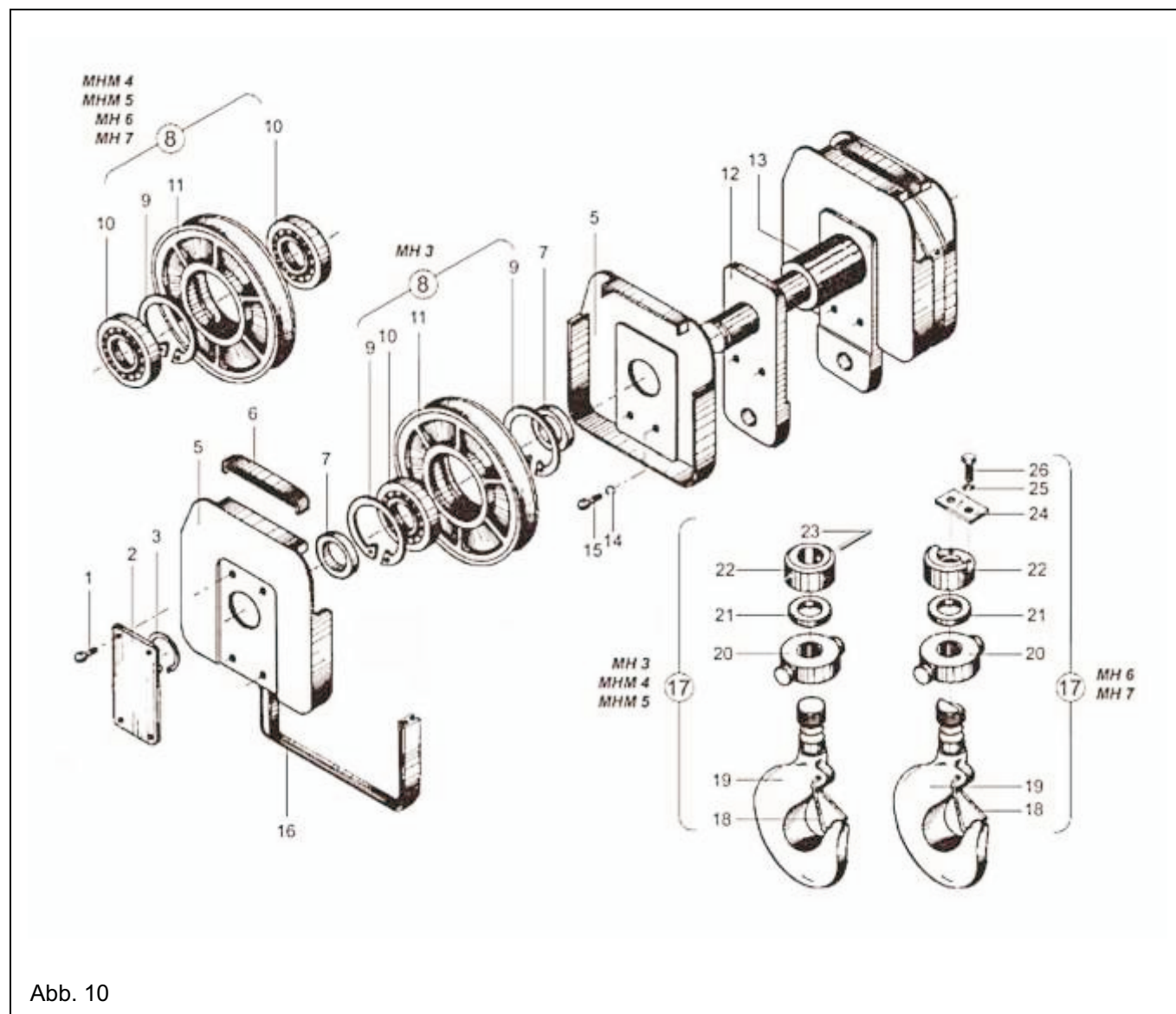


Abb. 10

Tab. 6.2.

Baugröße			MH 3	MHM 4	MHM 5	MH 6	MH 7
Tragfähigkeit, t			2	46	.3	1016	
Triebwerksgruppe nach FEM 9.511 / DIN 15020			2m	2m	2m	2m	1Am
Haken-Nr. nach DIN 15400			1	2.5	4	6	6
Seildurchmesser – ds, mm			7	10	12	15	18
Pos.	Bezeichnung	Stück	Bestell-Nr.				
–	<b>Unterflasche komplett</b> , Abb. 10		3641.200.00	464.200.00	564.200.00	664.200.00	764.200.00
(1)	Bolzen BDS 1338-85/Zn	8	1B M4x5 – 8.8				
2	Schild	2	364.201.00	464.201.00	564.201.00	664.201.00	764.201.00
(3)	Ring BDS 2170-77	2	B 35	B 35	B 50	B 60	B 60
5	Deckel	4	364.204.00	464.204.00	564.204.00	664.204.00	764.204.00
6	Halteprofil	2	362.206.00	462.206.00	562.206.00	662.206.00	762.206.00
7	Hülse	4	364.202.00	464.202.00	564.202.00	664.202.00	764.202.00
8	<b>Rolle komplett</b> (Pos. 9 - 11)	2	364.120.00	464.230.00	564.230.00	664.230.00	764.120.00
(9)	Ring BDS 2170-77	4	A 72	–	–	–	–
	Ring BDS 2170-77	2	–	A 72	A 90	A 110	A 130
(10)	Kugellager DIN 625	2	6207 – 2RS	–	–	–	–
	Kugellager DIN 625	4	–	6207 – 2RS	6210 – 2RS	6212 – 2RS	6312 – 2RS
11	Rolle	1	364.121.00	464.231.00	564.231.00	664.231.00	764.121.00
12	Lasche	2	364.205.00	464.205.00	564.205.00	664.205.00	764.205.00
13	Achse	1	364.203.00	464.203.00	564.203.00	664.203.00	764.203.00
(14)	Federscheibe BDS 833 - 82/Zng	4	2 – 6H	2 – 6H	2 – 6H	2 – 6H	2 – 8H
15	Bolzen BDS 1234 - 85/Zn	4	I M6x16 – 5.6	I M6x16 – 5.6	I M6x16 – 5.6	I M6x16 – 5.6	I M8x16 – 5.6
16	Halteprofil	2	362.202.00	462.202.00	562.202.00	662.202.00	762.202.00
[17]	<b>Haken mit Traverse</b> (Pos. 18 - 26)	1	364.210.00	464.210.00	564.210.00	664.210.00	764.210.00
18	Feder	1	462.212.00	662.212.00	762.212.00	664.212.00	
19	Haken	1	462.211.00	662.211.00	762.211.00	664.211.00	
20	Traverse	1	364.213.00	464.213.00	564.213.00	664.213.00	764.213.00
(21)	Lager DIN 711	1	51106	51108	51210	51214	
22	Mutter	1	462.214.00	662.214.00	762.214.00	664.214.00	
(23)	Federstift DIN 1481	1	4x50	8x65	10x65	–	–
24	Lasche	1	–	–	–	664.215.00	
(25)	Federscheibe BDS 833-82/Zng	2	–	–	–	2 – 10H	
(26)	Bolzen BDS 1234-85/Zn	2	–	–	–	I M10x20 – 5.6	

## 7. Fahrwerk – normale Bauhöhe

### 7.1. Fahrwerk ohne Katzfahrmotor

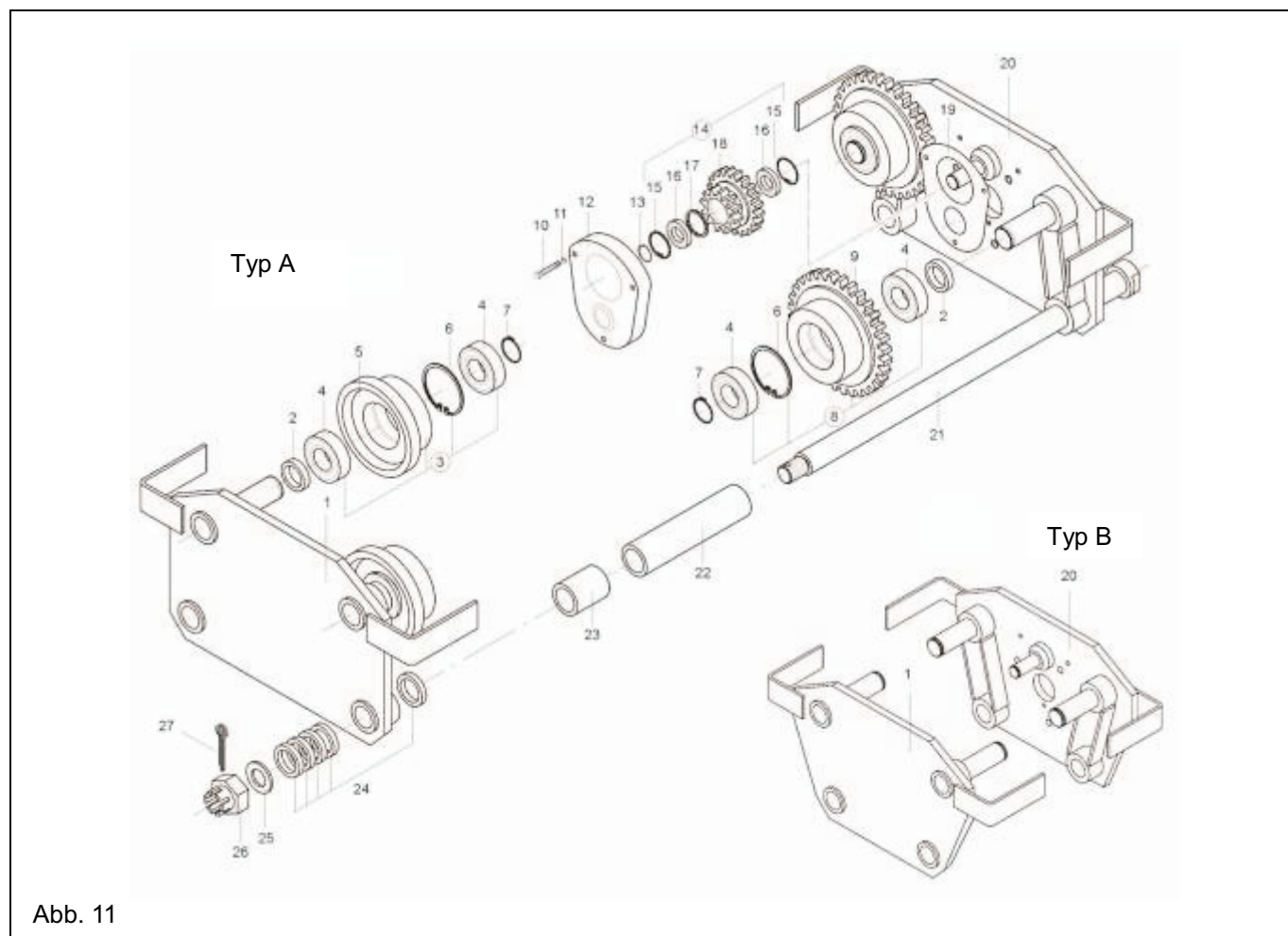


Abb. 11

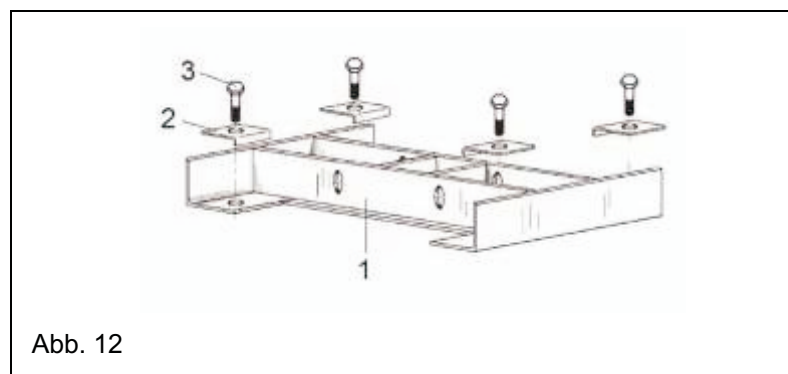


Abb. 12

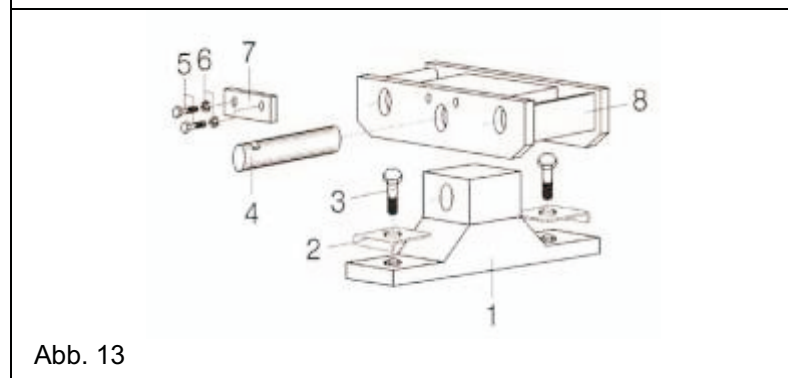


Abb. 13

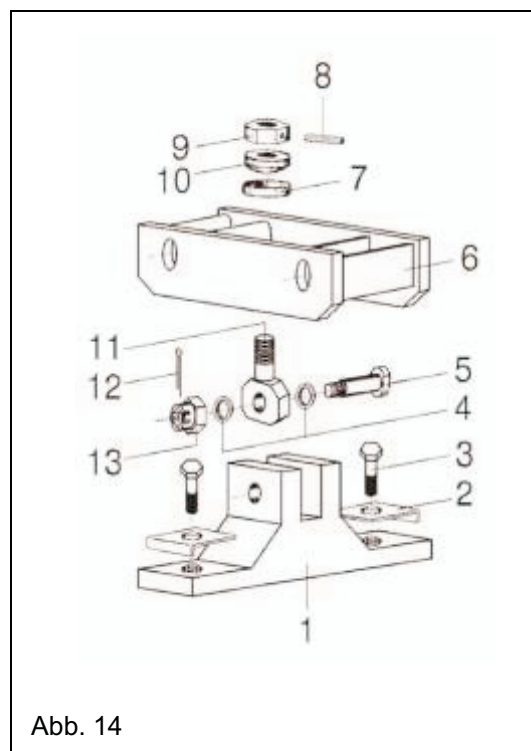


Abb. 14

Tab. 7.1.

Bau- größe	Einsicherung			2/1							4/1		
	Hubhöhe			H1	H2	H3	H4	H5	H6	H7	H3	H4	H5
	Abb.	Bezeichnung		Bestell-Nr.									
MH 3	–	Technische Daten	Tragfähigkeit, t		1					–	2		
			Fahrwerke - Stk.		1			2			1	2	
	11	Fahrwerk komplett, Pos. 1 - 27	Typ		B	A		B			A	B	
			D <sub>LR</sub> , mm		100						125	100	
			Flansch- breite	b <sub>1</sub> = 90..160	101.100.01	101.100.12		101.100.01			121.100.12	101.100.01	
				b <sub>2</sub> = 160..230	102.100.01	102.100.12		102.100.01			122.100.12	102.100.01	
	b <sub>3</sub> = 230..300	103.100.01		103.100.12		103.100.01		123.100.12	103.100.01				
	12	Aufhängung, komplett	Körper		100.200.01	100.200.02	100.200.03	–			125.200.04	–	
	starre		–			100.300.04		–	100.300.04				
Gelenk			–			100.400.04		–	100.400.04				
MHM 4	–	Technische Daten	Tragfähigkeit, t		2					–	4		
			Fahrwerke - Stk.		1			2			1	2	
	11	Fahrwerk komplett, Pos. 1 - 27	Typ		B	A		B			A	B	
			D <sub>LR</sub> , mm		125						125		
			Flansch- breite	b <sub>1</sub> = 130..190	121.100.01	121.100.12		121.100.01			121.100.12	121.100.01	
				b <sub>2</sub> = 190..250	122.100.01	122.100.12		122.100.01			122.100.12	122.100.01	
	b <sub>3</sub> = 250..300	123.100.01		123.100.12		123.100.01		123.100.12	123.100.01				
	12	Aufhängung, komplett	Körper		125.200.01	125.200.02	125.200.03	–			125.200.05	–	
	starre		–			125.300.04		–	125.300.04				
Gelenk			–			125.400.04		–	125.400.04				
MHM 5	–	Technische Daten	Tragfähigkeit, t		3.2					–	6.3		
			Fahrwerke - Stk.		1			2			1	2	
	11	Fahrwerk komplett, Pos. 1 - 27	Typ		B	A		B			A	B	
			D <sub>LR</sub> , mm		125						160	125	
			Flansch- breite	b <sub>1</sub> = 130..190	121.100.01	121.100.12		121.100.01			161.100.12	121.100.01	
				b <sub>2</sub> = 190..250	122.100.01	122.100.12		122.100.01			162.100.12	122.100.01	
	b <sub>3</sub> = 250..300	123.100.01		123.100.12		123.100.01		163.100.12	123.100.01				
	12	Aufhängung, komplett	Körper		126.200.01	126.200.02	126.200.03	–			160.200.04	–	
	starre		–			125.300.04		–	125.300.04				
Gelenk			–			125.400.04		–	125.400.04				
MH 6	–	Technische Daten	Tragfähigkeit, t		5					10			
			Fahrwerke - Stk.		1			2		2			
	11	Fahrwerk komplett, Pos. 1 - 27	Typ		B	A		B		B			
			D <sub>LR</sub> , mm		160			125		160			
			Flansch- breite	b <sub>1</sub> = 150..200	161.100.01	161.100.12		121.100.01		161.100.01			
				b <sub>2</sub> = 200..250	162.100.01	162.100.12		122.100.01		162.100.01			
	b <sub>3</sub> = 250..300	163.100.01		163.100.12		123.100.01		163.100.01					
	12	Aufhängung, komplett	Körper		–	160.200.02	160.200.03	–		–			
	starre		–			125.300.05		160.300.03					
Gelenk			–			125.400.05		160.400.03					
MH 7	–	Technische Daten	Tragfähigkeit, t		–	8					–		
			Fahrwerke - Stk.			2							
	11	Fahrwerk komplett, Pos. 1 - 27	Typ			B							
			D <sub>LR</sub> , mm			160							
			Flansch- breite	b <sub>1</sub> = 150..200		161.100.01							
				b <sub>2</sub> = 200..250		162.100.01							
	b <sub>3</sub> = 250..300	163.100.01											
	12	Aufhängung, komplett	Körper			–							
	starre		160.300.02										
Gelenk			160.400.02										

## 7.1.1. Fahrwerk komplett (Abb. 11)

Tab. 7.2.

Fahrwerk		b <sub>1</sub>	101.100.01	101.100.12	121.100.01	121.100.12	161.100.01	161.100.12
		b <sub>2</sub>	102.100.01	102.100.12	122.100.01	122.100.12	162.100.01	162.100.12
		b <sub>3</sub>	103.100.01	103.100.12	123.100.01	123.100.12	163.100.01	163.100.12
Typ			B	A	B	A	B	A
Pos.	Bezeichnung	Stück	Bestell-Nr.					
[1]	Abtriebsplatte mit Achsen	1	100.140.00	100.140.10	125.140.00	125.140.10	160.140.00	160.140.10
2	Distanzhülse	4	100.101.00		125.101.00		160.101.00	
[3]	<b>Abtriebsrad</b> , (komplett) (Pos. 4 - 6)	2	100.150.00		125.150.00		160.150.00	
(4)	Kugellager DIN 625	8	6305 – RS		6307 – RS		6309 – RS	
5	Abtriebsrad	2	100.151.00		125.151.00		160.151.00	
(6)	Ring BDS 2170–77	4	A 62		A 80		A 100	
(7)	Ring BDS 2170–77	4	B 25		B 35		B 45	
[8]	<b>Antriebsrad</b> , (komplett) (Pos. 4, 6, 9)	2	100.130.00		125.130.00		160.130.00	
9	Antriebsrad	2	100.131.00		125.131.00		160.131.00	
(10)	Bolzen BDS 1234–85/Zn	3	M 6x30 – 5.6		M 6x30 – 5.6		M 6x30 – 5.6	
(11)	Federscheibe BDS 833–82/Zng	3	2 – 6H		2 – 6H		2 – 6H	
[12]	Deckel	1	100.160.00		125.160.00		160.160.00	
(13)	Ring BDS 2170–77	1	B 17		B 20		B 20	
[14]	<b>Zahnradblock</b> , (komplett) (Pos. 15 - 18)	1	100.120.00		125.120.00		160.120.00	
(15)	Ring BDS 2170–77	1	A 40		A 47		A 47	
(16)	Kugellager DIN 625	2	6203 – RS		6204 – RS		6204 – RS	
17	Distanzhülse	1	100.122.00		125.122.00		125.122.00	
18	Zahnrad	1	100.121.00		125.121.00		160.121.00	
19	Dichtung	1	100.104.00		125.104.00		160.104.00	
[20]	Antriebsplatte mit Achsen	1	100.110.00	100.110.10	125.110.00	125.110.10	160.110.00	160.110.10
21	Stiftschraube	b <sub>1</sub> b <sub>2</sub> b <sub>3</sub>	2	101.102.00	121.102.00		161.102.00	
				102.102.00	122.102.00		162.102.00	
				103.102.00	123.102.00		163.102.00	
22	Hülse	2	100.103.01		125.103.01		160.103.01	
23	Hülse	2	100.103.02		125.103.02		160.103.02	
24	Hülse	42	100.103.03		–		–	
		30	–		125.103.03		–	
		36	–		–		160.103.03	
(25)	Scheibe BDS 206–78/Zn	2	A M 24		A M 30		A M 42	
(26)	Mutter BDS 1272–82/Zn	2	M 24 – 8		M 30 – 8		II M 42 – 8	
(27)	Splint BDS 55–77	2	5x45		6x60		8x80	

## 7.1.2. Gestell komplett für ein Fahrwerk (Abb. 12)

Tab. 7.3.

Baugröße				MH 3		MHM 4		MHM 5		MH 6
Einsicherung				2/1	4/1	2/1	4/1	2/1	4/1	2/1
Pos.	Bezeichnung	Stück	Hubhöhe	Bestell-Nr.						
1	Körper	1	H1	100.200.01	–	125.200.01	–	126.200.01	–	–
			H2	100.200.02	–	125.200.02	–	126.200.02	–	160.200.02
			H3	100.200.03	125.200.04	125.200.03	125.200.05	126.200.03	160.200.04	160.200.03
(2)	Scheibe BDS 1275–74	4	H1 – H3	14 – 2		20 – 2		20 – 2		24 – 2
(3)	Bolzen BDS 1234–75/Zn	4	H1 – H3	M 14x50–5.6		M 20x60–5.6		M 20x60–5.6		M 24x70–5.6

## 7.1.3. Gestell komplett für zwei Fahrwerke - starre Aufhängung (Abb. 13)

Tab. 7.4.

Baugröße			MH 3	MH4; MHM 5	MH 6		MH 7
Einsicherung			2/1; 4/1	2/1; 4/1	2/1	4/1	2/1
Hubhöhe			H4, H5	H4, H5	H4 – H7	H3 – H5	H2 – H7
Pos.	Bezeichnung	Stück	Bestell-Nr.				
	<b>Aufhängung</b> komplett, Pos. 1 - 8	1	100.300.04	125.300.04	125.300.05	160.300.03	160.300.02
1	Bügel	1	100.301.00	125.301.00	125.301.10	160.301.10	160.301.00
(2)	Scheibe BDS 1275–74/Zn	4	14 – 2	20 – 2	24 – 2		24 – 2
(3)	Bolzen BDS 1234–75/Zn	4	M 14x50 – 5.6	M 20x60 – 5.6	M 24x70 – 5.6		M 24x80 – 5.6
4	Achse	2	100.302.00	125.302.000	125.302.00	160.302.00	160.302.00
(5)	Bolzen BDS 1234–75/Zn	4	M 8x16 – 5.6	M 10x20 – 5.6	M 10x20 – 5.6	M 12x20 – 5.6	M 12x20 – 5.6
(6)	Federscheibe BDS 833–82/Zng	4	2 – 8H	2 – 10H	2 – 10H	2 – 12H	2 – 12H
(7)	Lasche BDS 2348–81	2	25	35	35	45	45
8	Körper	1	100.310.00	125.310.00	125.310.00	160.310.00	160.310.00

## 7.1.4. Gestell komplett für zwei Fahrwerke - Gelenkaufhängung (Abb. 14)

Tab. 7.5.

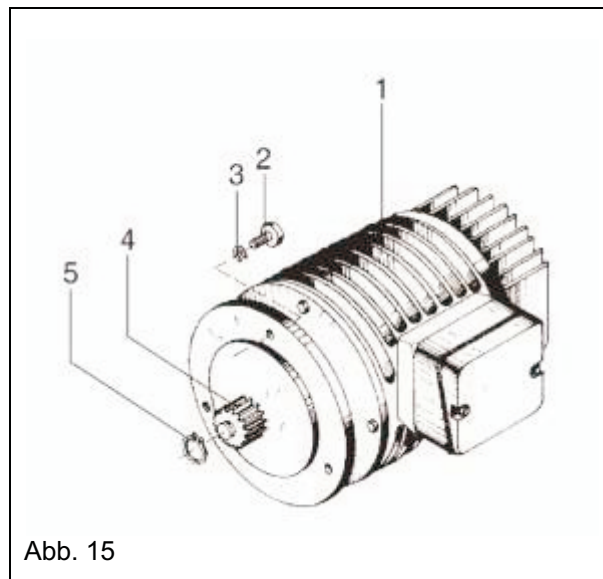
Baugröße			MH 3	MH4; MHM 5	MH 6		MH 7
Einsicherung			2/1; 4/1	2/1; 4/1	2/1	4/1	2/1
Hubhöhe			H4, H5	H4, H5	H4 – H7	H3 – H5	H2 – H7
Pos.	Bezeichnung	Stück	Bestell-Nr.				
	<b>Aufhängung</b> komplett, Pos. 1 - 13	1	100.400.04	125.400.04	125.400.05	160.400.03	160.400.02
1	Bügel	1	100.401.00	125.401.00	125.401.10	160.401.10	160.401.00
(2)	Scheibe BDS 1275–74/Zn	4	14 – 2	20 – 2	24 – 2		24 – 2
(3)	Bolzen BDS 1234–75/Zn	4	M 14x50 – 5.6	M 20x60 – 5.6	M 24x70 – 5.6		M 24x80 – 5.6
4	Hülse	4	100.402.00	125.402.00	125.402.10	160.402.10	160.402.00
5	Bolzen	2	100.403.00	125.403.00		160.403.00	
6	Körper	2	100.410.00	125.410.00		160.410.00	
7	Scheibe	2	100.404.00	125.404.00		160.404.00	
(8)	Stift BDS 1980–78	2	6h11x55	8h11x73		8h11x115	
9	Mutter	2	100.405.00	125.405.00		160.405.00	
10	Scheibe	2	100.406.00	125.406.00		160.406.00	
11	Bolzen	2	100.407.00	125.407.00		160.407.00	
(12)	Splint BDS 55–77	2	5x45	6,3x60		8x80	
(13)	Mutter BDS 1272–84/Zn	2	M 24 – 5	M 30 – 5		M 42 – 5	

## 7.2. Katzfahrmotor

Tab. 7.6.

Abb.	Fahr- geschwin- digkeit,  m/min			Fahrwerk					
		Fahrwerk	b <sub>1</sub>	101.100.01	101.100.12	121.100.01	121.100.12	161.100.01	161.100.12
			b <sub>2</sub>	102.100.01	102.100.12	122.100.01	122.100.12	162.100.01	162.100.12
			b <sub>3</sub>	103.100.01	103.100.12	123.100.01	123.100.12	163.100.01	163.100.12
		Typ		B	A	B	A	B	A
Bezeichnung		Bestell-Nr.							
15	20	Elektromotor		KK1204 – 6A		KK1405 – 6A		KK1407 – 6A	
	32	Elektromotor		KK1204 – 4A		KK1405 – 4A		KK1407 – 4A	
	32/10	Elektromotor		KK1405 – 12/4A		KK1407 – 12/4A		KK1606 – 12/4A	
16	8	Zusatzgerät mit Elektromotor		100.500.11		125.500.11			
	10	Zusatzgerät mit Elektromotor		100.500.12		125.500.12			
	12	Zusatzgerät mit Elektromotor		100.500.13		125.500.13			
	15	Zusatzgerät mit Elektromotor		100.500.14		125.500.14			
	12/4	Zusatzgerät mit Elektromotor		100.500.21		125.500.21			
	15/5	Zusatzgerät mit Elektromotor		100.500.22		125.500.22			
	20/6.5	Zusatzgerät mit Elektromotor		100.500.23		125.500.23			

### 7.2.1. Katzfahrmotor – für Fahrgeschwindigkeiten 20; 32 und 32/10 m/min (Abb. 15)

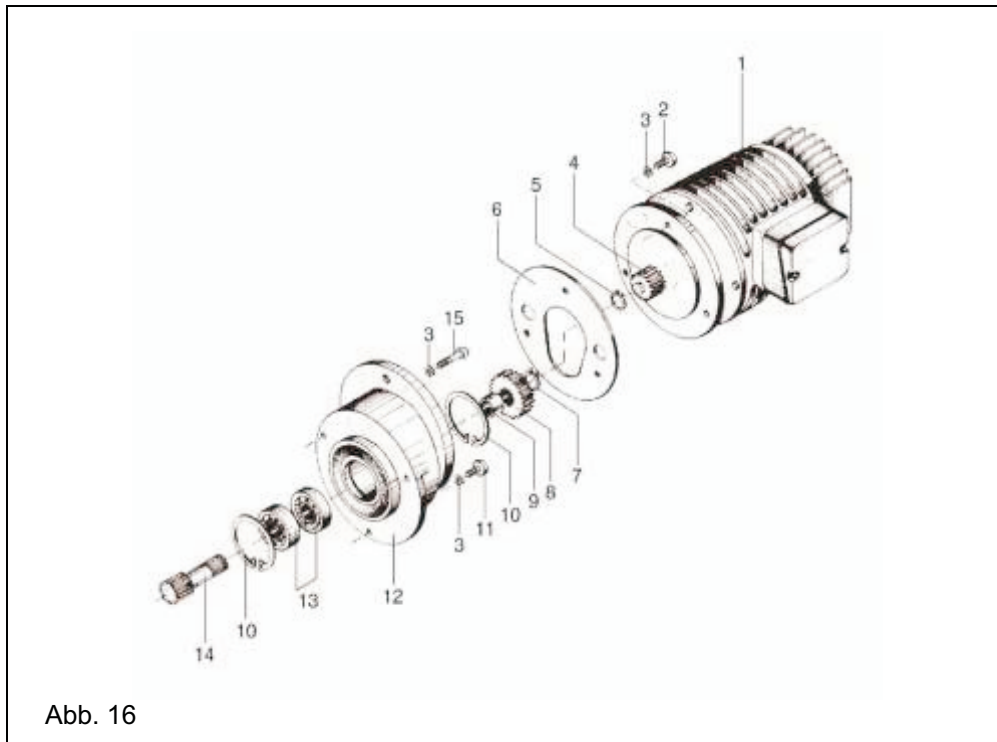


Tab. 7.8.

Pos.	Fahrwerk	b <sub>1</sub>	101.100.01	101.100.12	121.100.01	121.100.12	161.100.01	161.100.12
		b <sub>2</sub>	102.100.01	102.100.12	122.100.01	122.100.12	162.100.01	162.100.12
		b <sub>3</sub>	103.100.01	103.100.12	123.100.01	123.100.12	163.100.01	163.100.12
	Typ		B	A	B	A	B	A
	Fahrgeschwindigkeit, m/min		20 32 32/10		20 32 32/10		20 32 32/10	
Bezeichnung		Stück	Bestell-Nr.					
1	Elektromotor	1	KK 1204 – 6A KK 1204 – 4A KK1405 – 12/4A		KK 1405 – 6A KK 1405 – 4A KK 1407 – 12/4A		KK 1407 – 6A KK 1407 – 4A KK 1606 – 12/4A	
(2)	Bolzen BDS 1230–85/Zn	3	IM 6x20 - 5.6		IM 8x20 - 5.6		IM 8x20 - 5.6	
(3)	Federscheibe BDS 833–82/Zng	3	2 – 6H		2 – 8H		2 – 8H	
4	Zahnrad	1	100.501.11		125.501.11		125.501.11	
5	Sicherungsring	1	100.502.00		–		–	
(5)	Ring BDS 2170–77	1	–		B 12		B 12	



## 7.2.2. Katzfahrmotor mit Fahrgetriebe – für Fahrgeschwindigkeiten 8; 10; 12; 15 und 12/4; 15/5; 20/6,5 m/min (Abb. 16)



Tab. 7.9.

Zusatzgerät mit Elektromotor			100.500.21 100.500.22 100.500.23	100.500.11 100.500.12 100.500.13	100.500.14	125.500.21 125.500.22 125.500.23	125.500.11 125.500.12 125.500.13	125.500.14
Fahrgeschwindigkeit, m/min			12/4 15/5 20/6,5	8 10 12	15	12/4 15/5 20/6,5	8 10 12	15
Pos.	Bezeichnung	Stück	Bestell-Nr.					
(1)	Elektromotor – Typ	1	KK1405–12/4A	KK1204–6A	KK1204–4A	KK1407–12/4A	KK1405–6A	KK1405–4A
(2)	Bolzen BDS 1230–85/Zn	3	I M 6x20 - 5.6			I M 8x20 - 5.6		
(3)	Federscheibe BDS 833–82/Zng	6	2 – 6H			2 – 8H		
4	Zahnrad	1	100.501.11 100.501.12 100.501.13	100.501.11 100.501.12 100.501.13	100.501.13	125.501.11 125.501.12 125.501.13	125.501.11 125.501.12 125.501.13	125.501.12
5	Sicherungsring	1	100.502.00			–		
(5)	Ring BDS 2170–77	1	–			B 12		
6	Dichtung	1	100.503.00			125.503.00		
(7)	Ring BDS 2170–77	1	B 20			B 20		
8	Zahnrad	1	100.504.11 100.504.12 100.504.13	100.504.11 100.504.12 100.504.13	100.504.12	125.504.11 125.504.12 125.504.13	125.504.11 125.504.12 125.504.13	125.504.12
9	Distanzhülse	1	100.505.00			125.505.00		
(10)	Ring BDS 2170–77	2	A 42			A 47		
(11)	Bolzen BDS 1230–85/Zn	1	I M 6x20 - 5.6			I M 8x20 - 5.6		
12	Körper	1	100.506.00			125.506.00		
(13)	Kugellager BDS4843–84	2	6004			6204		
14	Zahnradwelle	1	100.507.00			125.507.00		
(15)	Schraube BDS 2171–83/Zn	2	I M 6x55 - 6.8			I M 8x60 - 6.8		



## 8. Fahrwerk – kurze Bauhöhe

### 8.1. Einscherung 2/1 (Abb. 17)

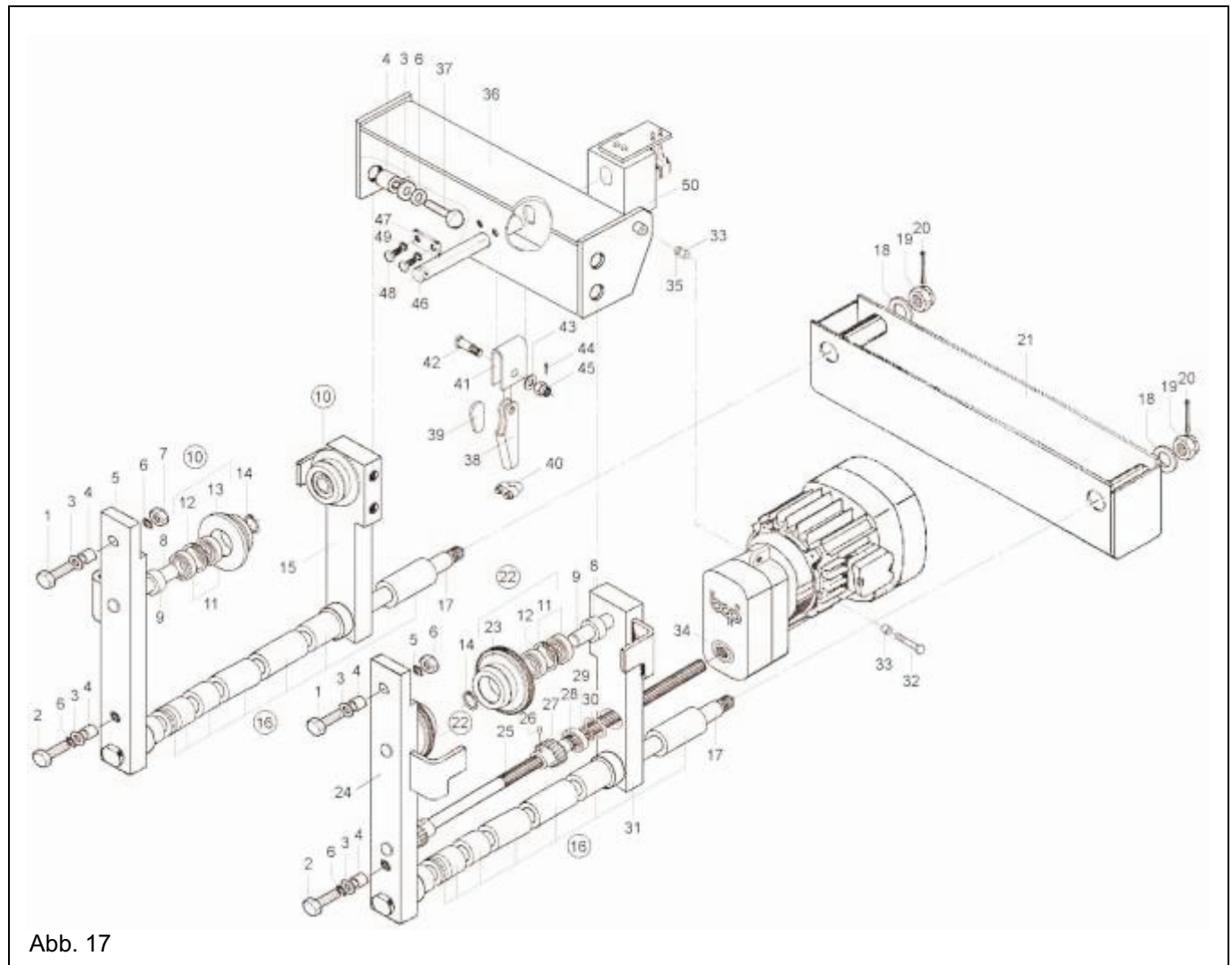


Abb. 17

#### 8.1.1. Ausführungen

Tab. 8.1.

Baugröße	Flanschbreite, mm	Bestell-Nr.						
		Hubhöhe						
		H1	H2	H3	H4	H5	H6	H7
MH 3	b <sub>1</sub> = 100 ... 170	380.000.11	380.000.12	380.000.13	380.000.14	380.000.15	–	–
	b <sub>2</sub> = 170 ... 240	380.000.21	380.000.22	380.000.23	380.000.24	380.000.25	–	–
	b <sub>3</sub> = 240 ... 300	380.000.31	380.000.32	380.000.33	380.000.34	380.000.35	–	–
MHM 4	b <sub>1</sub> = 100 ... 170	480.000.11	480.000.12	480.000.13	480.000.14	480.000.15	–	–
	b <sub>2</sub> = 170 ... 240	480.000.21	480.000.22	480.000.23	480.000.24	480.000.25	–	–
	b <sub>3</sub> = 240 ... 300	480.000.31	480.000.32	480.000.33	480.000.34	480.000.35	–	–
MHM 5	b <sub>1</sub> = 100 ... 170	580.000.11	580.000.12	580.000.13	580.000.14	580.000.15	580.000.16	–
	b <sub>2</sub> = 170 ... 240	580.000.21	580.000.22	580.000.23	580.000.24	580.000.25	580.000.26	–
	b <sub>3</sub> = 240 ... 300	580.000.31	580.000.32	580.000.33	580.000.34	580.000.35	580.000.36	–
MH 6	b <sub>1</sub> = 100 ... 170	–	680.000.12	680.000.13	680.000.14	680.000.15	680.000.16	680.000.17
	b <sub>2</sub> = 170 ... 240	–	680.000.22	680.000.23	680.000.24	680.000.25	680.000.26	680.000.27
	b <sub>3</sub> = 240 ... 300	–	680.000.32	680.000.33	680.000.34	680.000.35	680.000.36	680.000.37
MH 6	b <sub>1</sub> = 100 ... 170	–	780.000.12	780.000.13	780.000.14	780.000.15	780.000.16	780.000.17
	b <sub>2</sub> = 170 ... 240	–	780.000.22	780.000.23	780.000.24	780.000.25	780.000.26	780.000.27
	b <sub>3</sub> = 240 ... 300	–	780.000.32	780.000.33	780.000.34	780.000.35	780.000.36	780.000.37

## 8.1.2. Gleiche Teile für alle Ausführungen (Abb. 17)

Tab. 8.2.

Baugröße			MH 3	MHM 4	MHM 5	MH 6	MH 7
Tragfähigkeit, t			1	2	3,2	5	8
Durchmesser der Laufrolle, mm			100	125	125	160	200
Seildurchmesser, mm			7	10	12	15	18
Flanschbreite			b1	b1	b1	b1	b1
			b2	b2	b2	b2	b2
			b3	b3	b3	b3	b3
Pos.	Bezeichnung	Stück	Bestell-Nr.				
(1)	Bolzen BDS1230-83/Zn	2	M12 x 55 – 5.6	M14 x 70 – 5.6	M14 x 70 – 5.6	M16 x 85 – 5.6	M20 x 100 – 5.6
(2)	Bolzen BDS1230-83/Zn	2	M12 x 50 – 5.6	M14 x 60 – 5.6	M14 x 60 – 5.6	M16 x 55 – 5.6	M20 x 85 – 5.6
(3)	Scheibe BDS 206-78/Zn	8	A M12	A M14	A M14	A M16	A M20
4	Hülse	8	381.001.00	481.001.00	481.001.00	681.001.00	781.001.00
[5]	Abtriebsbügel II	1	381.110.00	481.110.00	481.110.00	681.110.00	781.110.00
(6)	Federscheibe BDS 833-82/Zng	8	2 – 12H	2 – 14H	2 – 14H	2 – 16H	2 – 20H
(7)	Mutter BDS 1271-82/ Zn	2	I M12 – 8	I M14 – 8	I M14 – 8	I M16 – 8	I M20 – 8
8	Achse	4	381.101.00	481.101.00	481.101.00	681.101.00	781.101.00
9	Distanzhülse	4	381.102.00	481.102.00	481.102.00	681.102.00	781.102.00
10	<b>Abtriebsrad</b> , komplett (Pos. 11 - 13)	2	100.150.10	125.150.10	125.150.10	160.150.10	200.150.10
(11)	Kugellager DIN 625	8	6206 – RS	6208 – RS	6208 – RS	6209 – RS	6311 – RS
(12)	Ring BDS 2170-77	4	A 62	A 80	A 80	A 100	A 120
13	Abtriebsrad	2	100.151.00	125.151.00	125.151.00	160.151.00	200.151.00
(14)	Ring BDS 2170-77	4	B 30	B 40	B 40	B 45	B 55
[15]	Abtriebsbügel I	1	381.410.00	481.410.00	481.410.00	681.410.00	781.410.00
16	Hülsensatz	2	381.004.00	481.004.00	481.004.00	681.004.00	781.004.00
17	Stiftschraube	2	381.002.00	481.002.00	481.002.00	681.002.00	781.002.00
(18)	Scheibe BDS 206-78/Zn	2	A M36	A M36	A M36	A M42	A M48
(19)	Mutter BDS 1272-82/Zn	2	M 36 – 8	M 36 – 8	M 36 – 8	M 42 – 8	M 48 – 8
(20)	Splint BDS 55-77	2	6x70	6x70	6x70	8x80	8x90
[21]	Gegengewichtskasten	1	Tab. 8.6				
[22]	<b>Antriebsrad</b> , komplett (Pos. 23, 11, 12)	2	100.130.10	125.130.10	125.130.10	160.130.10	200.130.10
23	Antriebsrad	1	100.131.10	125.131.10	125.131.10	160.131.10	200.131.10
[24]	Antriebsbügel II	1	381.210.00	481.210.00	481.210.00	681.210.00	781.210.00
25	Welle	1	381.003.10	481.003.10	481.003.10	481.003.10	481.003.10
			381.003.20	481.003.20	481.003.20	481.003.20	481.003.20
			381.003.30	481.003.30	481.003.30	481.003.30	481.003.30
(26)	Schraube BDS 1261-83/Zn	2	M 6x8 – 14H	M 6x8 – 14H	M 6x8 – 14H	M 6x8 – 14H	M 6x8 – 14H
27	Zahnölse	2	381.201.00	481.201.00	481.201.00	581.201.00	581.201.00
(28)	Kugellager DIN 625	2	6207 – 2RS	6007 – 2RS	6007 – 2RS	6007 – 2RS	6007 – 2RS
(29)	Ring BDS 2170-77	2	B 35	B 35	B 35	B 35	B 35
(30)	Ring BDS 2170-77	2	A 62	A 62	A 62	A 62	A 62
[31]	Antriebsbügel I	1	381.310.00	481.310.00	481.310.00	681.310.00	781.310.00
(32)	Bolzen BDS1234-85/Zn	1					
33	Hülse	2	481.124.00	481.124.00	481.124.00	481.124.00	481.124.00
[34]	Getriebemotor	1	Tab. 8.5				
(35)	Mutter BDS 743-83/Zn	2	M14 – 8	M14 – 8	M14 – 8	M14 – 8	M14 – 8
[36]	Körper	1	Tab. 8.6				
(37)	Bolzen BDS1230-83/Zn	4	M 12x40 - 5.6	M 14x45 - 5.6	M 14x45 - 5.6	M 16x55 - 5.6	M 20x100 - 5.6
38	Keilbuchse	1	364.005.00	464.005.00	464.005.00	664.005.00	764.005.00
39	Keil	1	364.006.00	464.006.00	564.006.00	664.006.00	764.006.00
(40)	Spanner DIN 1142, Nr	1	8	10	13	16	19
41	Lasche	1	364.004.00	464.004.00	464.004.00	664.004.00	764.004.00
42	Bolzen	1	364.009.00	464.009.00	464.009.00	664.009.00	764.009.00
(43)	Scheibe BDS 206-78/Zn	1	A 16	A 16	A 16	A 16	A 20
(44)	Splint BDS 55-77	1	2x20	4x20	4x20	4x30	4x35
(45)	Mutter BDS 745-82/Zn	1	M 16 – 5	M 16 – 5	M 16 – 5	M 16 – 5	M 20 – 5
46	Achse	1	364.003.00	464.003.00	464.003.00	664.003.00	764.003.00
47	Lasche	1	364.002.00	364.002.00	364.002.00	364.002.00	364.002.00
(48)	Bolzen BDS 1234-85/Zn	2	M 6x12-5.6	M 6x12-5.6	M 6x12-5.6	M 6x12-5.6	M 6x12-5.6
(49)	Federscheibe BDS 833-82/Zng	2	2 – 6H	2 – 6H	2 – 6H	2 – 6H	2 – 6H
[50]	Überlastsicherung	1	HOT 05	HOT 10	HOT 16	HOT 25	HOT 40
			Bestell-Nr.	362.300.00	462.300.00	562.300.00	662.300.00

## 8.2. Einscherung 4/1 (Abb. 18)

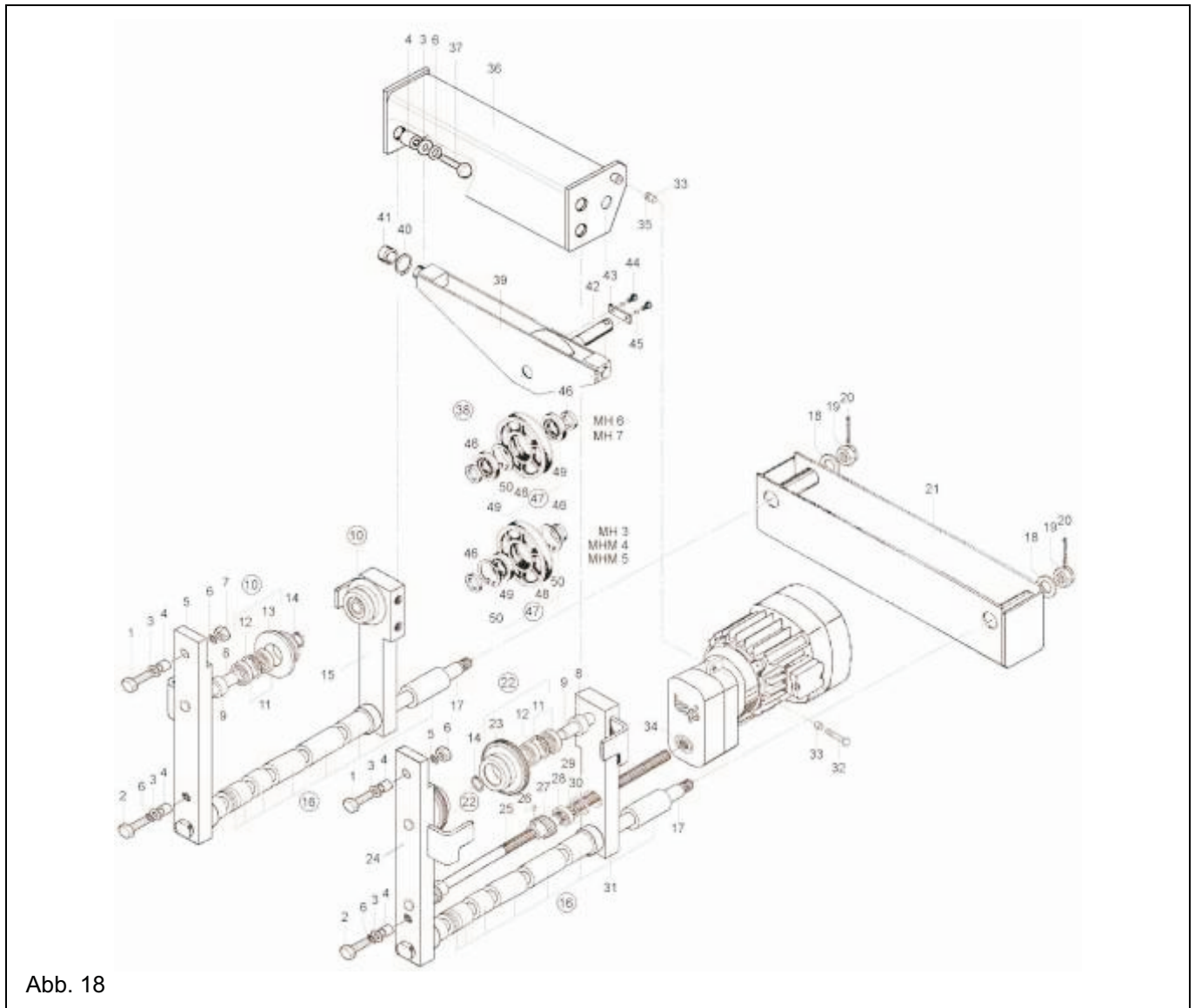


Abb. 18

### 8.2.1. Ausführungen

Tab. 8.3.

Baugröße	Flanschbreite, mm	Bestell-Nr.						
		Hubhöhe						
		H1	H2	H3	H4	H5	H6	H7
MH 3	b <sub>1</sub> = 100 ... 170	–	–	381.000.13	381.000.14	381.000.15	–	–
	b <sub>2</sub> = 170 ... 240	–	–	381.000.23	381.000.24	381.000.25	–	–
	b <sub>3</sub> = 240 ... 300	–	–	381.000.33	381.000.34	381.000.35	–	–
MHM 4	b <sub>1</sub> = 100 ... 170	–	–	481.000.13	481.000.14	481.000.15	–	–
	b <sub>2</sub> = 170 ... 240	–	–	481.000.23	481.000.24	481.000.25	–	–
	b <sub>3</sub> = 240 ... 300	–	–	481.000.33	481.000.34	481.000.35	–	–
MHM 5	b <sub>1</sub> = 100 ... 170	–	–	581.000.13	581.000.14	581.000.15	581.000.16	–
	b <sub>2</sub> = 170 ... 240	–	–	581.000.23	581.000.24	581.000.25	581.000.26	–
	b <sub>3</sub> = 240 ... 300	–	–	581.000.33	581.000.34	581.000.35	581.000.36	–
MH 6	b <sub>1</sub> = 100 ... 170	–	–	681.000.13	681.000.14	681.000.15	681.000.16	681.000.17
	b <sub>2</sub> = 170 ... 240	–	–	681.000.23	681.000.24	681.000.25	681.000.26	681.000.27
	b <sub>3</sub> = 240 ... 300	–	–	681.000.33	681.000.34	681.000.35	681.000.36	681.000.37
MH 7	b <sub>1</sub> = 100 ... 170	–	–	–	781.000.14	781.000.15	781.000.16	781.000.17
	b <sub>2</sub> = 170 ... 240	–	–	–	781.000.24	781.000.25	781.000.26	781.000.27
	b <sub>3</sub> = 240 ... 300	–	–	–	781.000.34	781.000.35	781.000.36	781.000.37

## 8.2.2. Gleiche Teile für alle Ausführungen (Abb. 18)

Tab. 8.4.

Baugröße			MH 3	MHM 4	MHM 5	MH 6	MH 7
Tragfähigkeit, t			2	4	6,3	10	16
Durchmesser der Laufrolle, mm			100	125	160	200	250
Seildurchmesser, mm			7	10	12	15	18
Flanschbreite			b1 b2 b3	b1 b2 b3	b1 b2 b3	b1 b2 b3	b1 b2 b3
Pos.	Bezeichnung	Stück	Bestell-Nr.				
(1)	Bolzen BDS 1230–83/Zn	2	M12 x 55 – 5.6	M14 x 70 – 5.6	M14 x 70 – 5.6	M16 x 85 – 5.6	M20 x 100 – 5.6
(2)	Bolzen BDS 1230–83/Zn	2	M12 x 50 – 5.6	M14 x 60 – 5.6	M14 x 60 – 5.6	M16 x 55 – 5.6	M20 x 85 – 5.6
(3)	Scheibe BDS 206–78/Zn	8	A M12	A M14	A M14	A M16	A M20
4	Hülse	8	381.001.00	481.001.00	481.001.00	681.001.00	781.001.00
[5]	Abtriebsbügel II	1	381.110.00	481.110.00	581.110.00	681.110.00	781.110.00
(6)	Federscheibe BDS 833–82/Zng	8	2 – 12H	2 – 14H	2 – 14H	2 – 16H	2 – 20H
(7)	Mutter BDS 1271–82/ Zn	2	I M12 – 8	I M14 – 8	I M14 – 8	I M16 – 8	I M20 – 8
8	Achse	4	381.101.00	481.101.00	581.101.00	681.101.00	781.101.00
9	Distanzhülse	4	381.102.00	481.102.00	581.102.00	681.102.00	781.102.00
10	Abtriebsrad, komplett (Pos. 11 - 13)	2	100.150.10	125.150.10	160.150.10	200.150.10	250.150.10
(11)	Kugellager DIN 625	8	6206 – RS	6208 – RS	6209 – RS	6311 – RS	6313 – RS
(12)	Ring BDS 2170–77	4	A 62	A 80	A 100	A 120	A 140
13	Abtriebsrad	2	100.151.00	125.151.00	160.151.00	200.151.00	250.151.00
(14)	Ring BDS 2170–77	4	B 30	B 40	B 45	B 55	B 65
[15]	Abtriebsbügel I	1	381.410.00	481.410.00	581.410.00	681.410.00	781.410.00
16	Hülsensatz	2	381.004.00	481.004.00	581.004.00	681.004.00	781.004.00
17	Stiftschraube	2	381.002.00	481.002.00	581.002.00	681.002.00	781.002.00
(18)	Scheibe BDS 206–78/Zn	2	A M36	A M36	A M42	A M48	A M48
(19)	Mutter BDS 1272–82/Zn	2	M 36 – 8	M 36 – 8	M 42 – 8	M 48 – 8	M 48 – 8
(20)	Splint BDS 55–77	2	6x70	6x70	8x80	8x90	8x90
[21]	Gegengewichtskasten	1	Tab. 8.6				
[22]	Antriebsrad, komplett (Pos. 23, 11, 12)	2	100.130.10	125.130.10	160.130.10	200.130.10	250.130.10
23	Antriebsrad	1	100.131.10	125.131.10	160.131.10	200.131.10	250.131.10
[24]	Antriebsbügel II	1	381.210.00	481.210.00	581.210.00	681.210.00	781.210.00
25	Welle	1	381.003.10 381.003.20 381.003.30	481.003.10 481.003.20 481.003.30	481.003.10 481.003.20 481.003.30	481.003.10 481.003.20 481.003.30	481.003.10 481.003.20 481.003.30
(26)	Schraube BDS 1261–83/Zn	2	M 6x8 – 14H	M 6x8 – 14H	M 6x8 – 14H	M 6x8 – 14H	M 6x8 – 14H
27	Zahnölse	2	381.201.00	481.201.00	581.201.00	681.201.00	781.201.00
(28)	Kugellager DIN 625	2	6207 – 2RS	6007 – 2RS	6007 – 2RS	6008 – 2RS	6008 – 2RS
(29)	Ring BDS 2170–77	2	B 35	B 35	B 35	B 40	B 40
(30)	Ring BDS 2170–77	2	A 62	A 62	A 62	A 68	A 68
[31]	Antriebsbügel I	1	381.310.00	481.310.00	581.310.00	681.310.00	781.310.00
(32)	Bolzen BDS 1234–85/Zn	1	M 14x110 - 5.6	M 14x110 - 5.6	M 14x110 - 5.6	M 14x110 - 5.6	M 14x110 - 5.6
33	Hülse	2	481.124.00	481.124.00	481.124.00	481.124.00	481.124.00
[34]	Getriebemotor	1	Tab. 8.5				
(35)	Mutter BDS 743–83/Zn	2	M14 – 8	M14 – 8	M14 – 8	M14 – 8	M14 – 8
[36]	Körper	1	Tab. 8.6				
(37)	Bolzen BDS 1230–83/Zn	4	M 12x40 - 5.6	M 14x45 - 5.6	M 14x45 - 5.6	M 16x55 - 5.6	M 20x100 - 5.6
[38]	Traverse mit Rolle (Pos. 39 - 50)	1	Tab. 8.6				
[39]	Traverse	1	Tab. 8.6				
(40)	Ring BDS 2170–77	1	B 40	B 45	B 50	B 65	B 80
41	Hülse	1	360.001.00	460.001.00	560.001.00	660.001.00	760.001.00
42	Achse	1	364.102.00	464.102.00	564.102.00	664.102.00	764.102.00
43	Lasche	1	364.103.00	464.103.00	564.103.00	664.103.00	764.103.00
(44)	Bolzen BDS 1234–85/Zn	2	IM 10x16 – 5.6	IM 10x16 – 5.6	IM 10x16 – 5.6	IM 10x22 – 5.6	IM 12x25 – 5.6
(45)	Federscheibe BDS 833–82/Zng	2	2 – 10H	2 – 10H	2 – 10H	2 – 10H	2 – 12H
46	Distanzhülse	2	364.101.00	464.101.00	564.101.00	664.101.00	764.101.00
(47)	Rolle komplett (Pos. 48 - 50)	1	364.120.00	464.120.00	564.120.00	664.120.00	764.120.00
48	Rolle	1	364.121.00	464.121.00	564.121.00	664.121.00	764.121.00
(49)	Kugellager DIN 625	1	6207 – 2RS	6210 – 2RS	6212 – 2RS	–	–
	Kugellager DIN 625	2	–	–	–	6212 – 2RS	6312 – 2RS
(50)	Ring BDS 2170–77	2	A 72	A 90	A 110	–	–
	Ring BDS 2170–77	1	–	–	–	A 110	A 130

## 8.3. Getriebemotoren für verschiedene Fahrgeschwindigkeiten

Tab. 8.5. (Teil1)

Fahrgeschwindigkeit					V1		V2		V3	
Fahrgeschwindigkeit, m/min					12	12/4	16	16/5.5	20	20 /6.5
Abb.	Pos.	Bezeichnung	Stück	Bestell-Nr.						
4 (12/4) – poliger Elektromotor	Baugröße MH 3, Einscherung 2/1 und 4/1									
	17, 18	[34]	Getriebemotor	1	380.500.10	380.500.40	380.500.20	380.500.50	380.500.30	380.500.60
			– Getriebe		R2X100/12		R2X100/10		R2X100/7	
			– Elektromotor		T 71A – 4R	T 80A – 12/4R	T 71A – 4R	T 80A – 12/4R	T 71A – 4R	T 80A – 12/4R
	Baugröße MHM 4, Einscherung 2/1 und 4/1									
	17, 18	[34]	Getriebemotor	1	480.500.10	480.500.40	480.500.20	480.500.50	480.500.30	480.500.60
			– Getriebe		R3X100/15		R2X100/12		R2X100/10	
			– Elektromotor		T 71A – 4R	T 80A – 12/4R	T 71B – 4R	T 80B – 12/4R	T 71B – 4R	T 80B – 12/4R
	Baugröße MHM 5, Einscherung 2/1									
	17	[34]	Getriebemotor	1	480.500.10	480.500.40	480.500.20	480.500.50	480.500.30	480.500.60
			– Getriebe		R3X100/15		R2X100/12		R2X100/10	
			– Elektromotor		T 71A – 4R	T 80A – 12/4R	T 71B – 4R	T 80B – 12/4R	T 71B – 4R	T 80B – 12/4R
	Baugröße MHM 5, Einscherung 4/1									
	18	[34]	Getriebemotor	1	581.500.10	581.500.40	581.500.20	581.500.50	581.500.30	581.500.60
			– Getriebe		R3X100/20		R3X100/15		R2X100/12	
			– Elektromotor		T 71B – 4R	T 80B – 12/4R	T 71B – 4R	T 80B – 12/4R	T 80A – 4R	T 90S – 12/4R
	Baugröße MH 6, Einscherung 2/1									
	17	[34]	Getriebemotor	1	581.500.10	581.500.40	581.500.20	581.500.50	581.500.30	581.500.60
			– Getriebe		R3X100/20		R3X100/15		R2X100/12	
			– Elektromotor		T 71B – 4R	T 80B – 12/4R	T 71B – 4R	T 80B – 12/4R	T 80A – 4R	T 90S – 12/4R
	Baugröße MH 6, Einscherung 4/1									
	18	[34]	Getriebemotor	1	681.500.10	680.500.40	681.500.20	680.500.50	681.500.30	681.500.60
			– Getriebe		R3X125/25		R3X125/19		R3X125/15	
			– Elektromotor		T 80A – 4R	T 90S – 12/4R	T 80B – 6R	T 90S – 12/4R	T 80B – 4R	T 90L – 12/4R
	Baugröße MH 7, Einscherung 2/1									
	17	[34]	Getriebemotor	1	681.500.10	680.500.40	681.500.20	680.500.50	681.500.30	681.500.60
			– Getriebe		R3X125/25		R3X125/19		R3X125/15	
			– Elektromotor		T 80A – 4R	T 90S – 12/4R	T 80B – 6R	T 90S – 12/4R	T 80B – 4R	T 90L – 12/4R
Baugröße MH 7, Einscherung 4/1										
18	[34]	Getriebemotor	1	781.500.10	781.500.40	784700.20	781.500.50	781.500.30	781.500.60	
		– Getriebe		R3X125/25		R3X125/19		R3X125/15		
		– Elektromotor		T 80B – 4R	T 90L – 12/4R	T 80B – 4R	T 90L – 12/4R	T 90S – 4R	T 100LA – 12/4R	

Tab. 8.5. (Teil2)

Fahrgeschwindigkeit					V1		V2		V3	
Abb.	Pos.	Bezeichnung	Stück	Bestell-Nr.						
Fahrgeschwindigkeit, m/min					12	12/3	16	16/4	20	20/5
2 (8/2) – poliger Elektromotor	Baugröße MH 3, Einscherung 2/1 und 4/1									
	17, 18	[34]	Getriebemotor	1	380.600.10	380.600.40	380.600.20	380.600.50	380.600.30	380.600.60
			– Getriebe		R2X100/11,55		R2X100/9,69		R2X100/7,14	
			– Elektromotor		T 71A – 4R	T 80A – 12/4R	T 71A – 4R	T 80A – 12/4R	T 71A – 4R	T 80A – 12/4R
	Baugröße MHM 4, Einscherung 2/1 und 4/1									
	17, 18	[34]	Getriebemotor	1	480.600.10	480.600.40	480.600.20	480.600.50	480.600.30	480.600.60
			– Getriebe		R3X100/15,085		R2X100/11,55		R2X100/9,69	
			– Elektromotor		T 71A – 4R	T 80A – 12/4R	T 71B – 4R	T 80B – 12/4R	T 71B – 4R	T 80B – 12/4R
	Baugröße MHM 5, Einscherung 2/1									
	17	[34]	Getriebemotor	1	480.600.10	480.600.40	480.600.20	480.600.50	480.600.30	480.600.60
			– Getriebe		R3X100/15,085		R2X100/11,55		R2X100/9,69	
			– Elektromotor		T 71A – 4R	T 80A – 12/4R	T 71B – 4R	T 80B – 12/4R	T 71B – 4R	T 80B – 12/4R
	Baugröße MHM 5, Einscherung 4/1									
	18	[34]	Getriebemotor	1	581.600.10	581.600.40	581.600.20	581.600.50	581.600.30	581.600.60
			– Getriebe		R3X100/20,1		R3X100/15,085		R2X100/11,55	
			– Elektromotor		T 71B – 4R	T 80B – 12/4R	T 71B – 4R	T 80B – 12/4R	T 80A – 4R	T 90S – 12/4R
	Baugröße MH 6, Einscherung 2/1									
	17	[34]	Motor-Getriebe	1	581.600.10	581.600.40	581.600.20	581.600.50	581.600.30	581.600.60
			– Getriebe		R3X100/20,1		R3X100/15,085		R2X100/11,55	
			– Elektromotor		T 71B – 4R	T 80B – 12/4R	T 71B – 4R	T 80B – 12/4R	T 80A – 4R	T 90S – 12/4R
	Baugröße MH 6, Einscherung 4/1									
	18	[34]	Getriebemotor	1	681.600.10	680.600.40	681.600.20	680.600.50	681.500.30	681.600.60
			– Getriebe		R3X125/25		R3X125/19		R3X125/15	
			– Elektromotor		T 80A – 4R	T 90S – 12/4R	T 80B – 6R	T 90S – 12/4R	T 80B – 4R	T 90L – 12/4R
	Baugröße MH 7, Einscherung 2/1									
	17	[34]	Getriebemotor	1	681.600.10	680.600.40	681.600.20	680.600.50	681.500.30	681.600.60
			– Getriebe		R3X125/25		R3X125/19		R3X125/15	
			– Elektromotor		T 80A – 4R	T 90S – 12/4R	T 80B – 6R	T 90S – 12/4R	T 80B – 4R	T 90L – 12/4R
Baugröße MH 7, Einscherung 4/1										
18	[34]	Getriebemotor	1	781.600.10	781.600.40	784700.20	781.600.50	781.600.30	781.600.60	
		– Getriebe		R3X125/24,88		R3X125/18,79		R3X125/15,33		
		– Elektromotor		T 80A – 4R	T 90S – 12/4R	T 80A – 4R	T 90S – 12/4R	T 80B – 4R	T 90L – 12/4R	

2 (8/2) – poliger Elektromotor

## 8.4. Teile für verschiedene Hubhöhen

Tab. 8.6.

Hubhöhe			H1	H2	H3	H4	H5	H6	H7
Pos.	Bezeichnung	Stück	Bestell-Nr.						
Baugröße MH 3, Einscherung 2/1, Abb. 17									
[21]	Gegengewichtskasten	1	380.010.01	380.010.02	381.010.03	381.010.04	381.010.05	–	–
[36]	Körper	1	380.020.01	380.020.02	380.020.03	380.020.04	380.020.05	–	–
Baugröße MH 3, Einscherung 4/1, Abb. 18									
[21]	Gegengewichtskasten	1	–	–	381.010.03	381.010.04	381.010.05	–	–
[36]	Körper	1	–	–	381.020.03	381.020.04	381.020.05	–	–
[38]	Traverse mit Rolle (Pos. 39 - 47)	1	–	–	364.100.03	364.100.04	364.100.05	–	–
[39]	Traverse	1	–	–	364.110.03	364.110.04	364.110.05	–	–
Baugröße MHM 4, Einscherung 2/1, Abb. 17									
[21]	Gegengewichtskasten	1	480.010.01	480.010.02	481.010.03	481.010.04	481.010.05	–	–
[36]	Körper	1	480.020.01	480.020.02	480.020.03	480.020.04	480.020.05	–	–
Baugröße MHM 4, Einscherung 4/1, Abb. 18									
[21]	Gegengewichtskasten	1	–	–	481.010.03	481.010.04	481.010.05	–	–
[36]	Körper	1	–	–	481.020.03	481.020.04	481.020.05	–	–
[38]	Traverse mit Rolle (Pos. 39 - 47)	1	–	–	464.100.03	464.100.04	464.100.05	–	–
[39]	Traverse	1	–	–	464.110.03	464.110.04	464.110.05	–	–
Baugröße MHM 5, Einscherung 2/1, Abb. 17									
[21]	Gegengewichtskasten	1	580.010.01	580.010.02	581.010.03	581.010.04	581.010.05	581.010.06	–
[36]	Körper	1	580.020.01	580.020.02	580.020.03	580.020.04	580.020.05	580.020.06	–
Baugröße MHM 5, Einscherung 4/1, Abb. 18									
[21]	Gegengewichtskasten	1	–	–	581.010.03	581.010.04	581.010.05	581.010.06	–
[36]	Körper	1	–	–	581.020.03	581.020.04	581.020.05	581.020.06	–
[38]	Traverse mit Rolle (Pos. 39 - 47)	1	–	–	564.100.03	564.100.04	564.100.05	564.100.06	–
[39]	Traverse	1	–	–	564.110.03	564.110.04	564.110.05	564.110.06	–
Baugröße MH 6, Einscherung 2/1, Abb. 17									
[21]	Gegengewichtskasten	1	–	680.010.02	680.010.03	680.010.04	680.010.05	680.010.06	680.010.07
[36]	Körper	1	–	680.020.02	680.020.03	680.020.04	680.020.05	680.020.06	680.020.07
Baugröße MH 6, Einscherung 4/1, Abb. 18									
[21]	Gegengewichtskasten	1	–	–	681.010.03	681.010.04	681.010.05	681.010.06	681.010.07
[36]	Körper	1	–	–	681.020.03	681.020.04	681.020.05	681.020.06	681.020.07
[38]	Traverse mit Rolle (Pos. 39 - 47)	1	–	–	664.100.03	664.100.04	664.100.05	664.100.06	664.100.07
[39]	Traverse	1	–	–	664.110.03	664.110.04	664.110.05	664.110.06	664.110.07
Baugröße MH 7, Einscherung 2/1, Abb. 17									
[21]	Gegengewichtskasten	1	–	780.010.02	780.010.03	781.010.04	781.010.05	781.010.06	781.010.07
[36]	Körper	1	–	780.020.02	780.020.03	780.020.04	780.020.05	780.020.06	780.020.07
Baugröße MH 7, Einscherung 4/1, Abb. 18									
[21]	Gegengewichtskasten	1	–	–	–	781.010.04	781.010.05	781.010.06	781.010.07
[36]	Körper	1	–	–	–	781.020.04	781.020.05	781.020.06	781.020.07
[38]	Traverse mit Rolle (Pos. 39 - 47)	1	–	–	–	764.100.04	764.100.05	764.100.06	764.100.07
[39]	Traverse	1	–	–	–	764.110.04	764.110.05	764.110.06	764.110.07



## 9. Hubmotor – Ersatzteile

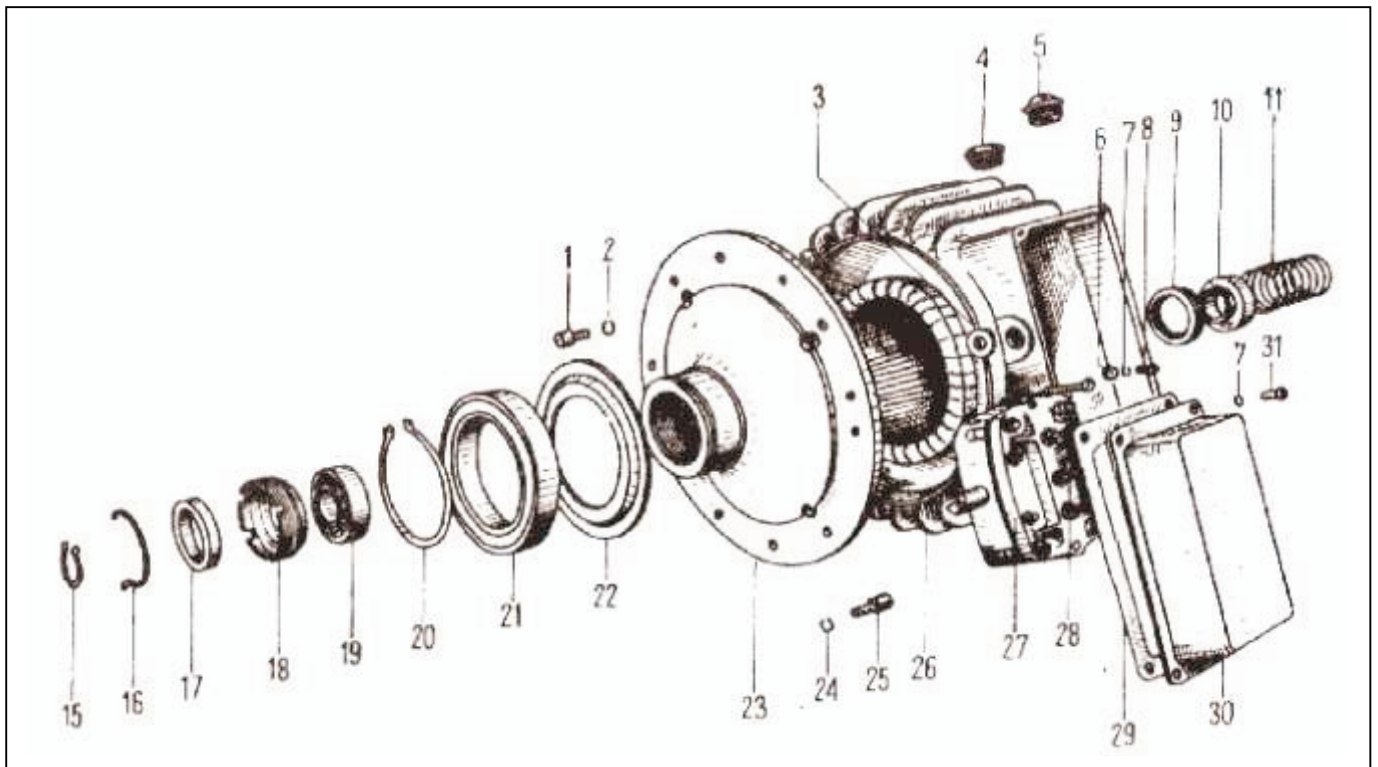


Abb. 19 Hubmotor Typ KG

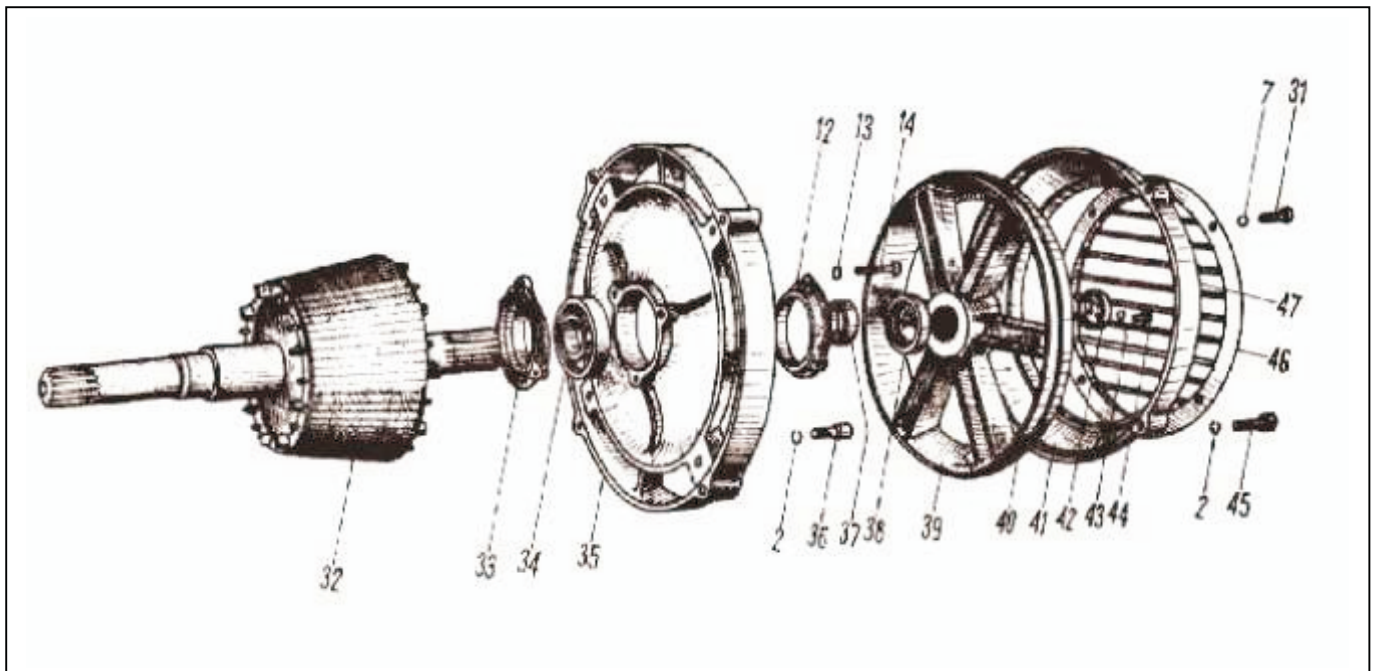


Abb. 20 Hubmotor Typ KG



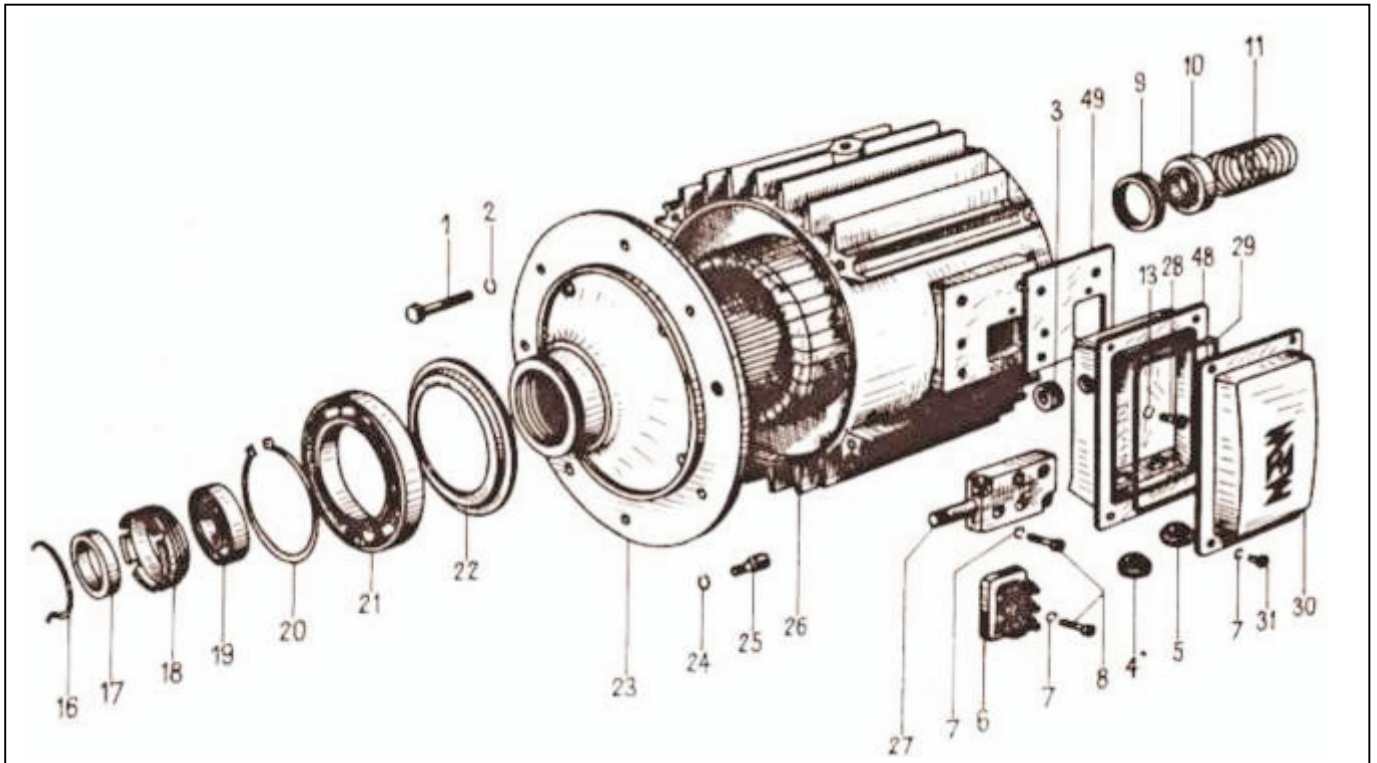


Abb. 19a Hubmotor Typ KG-D

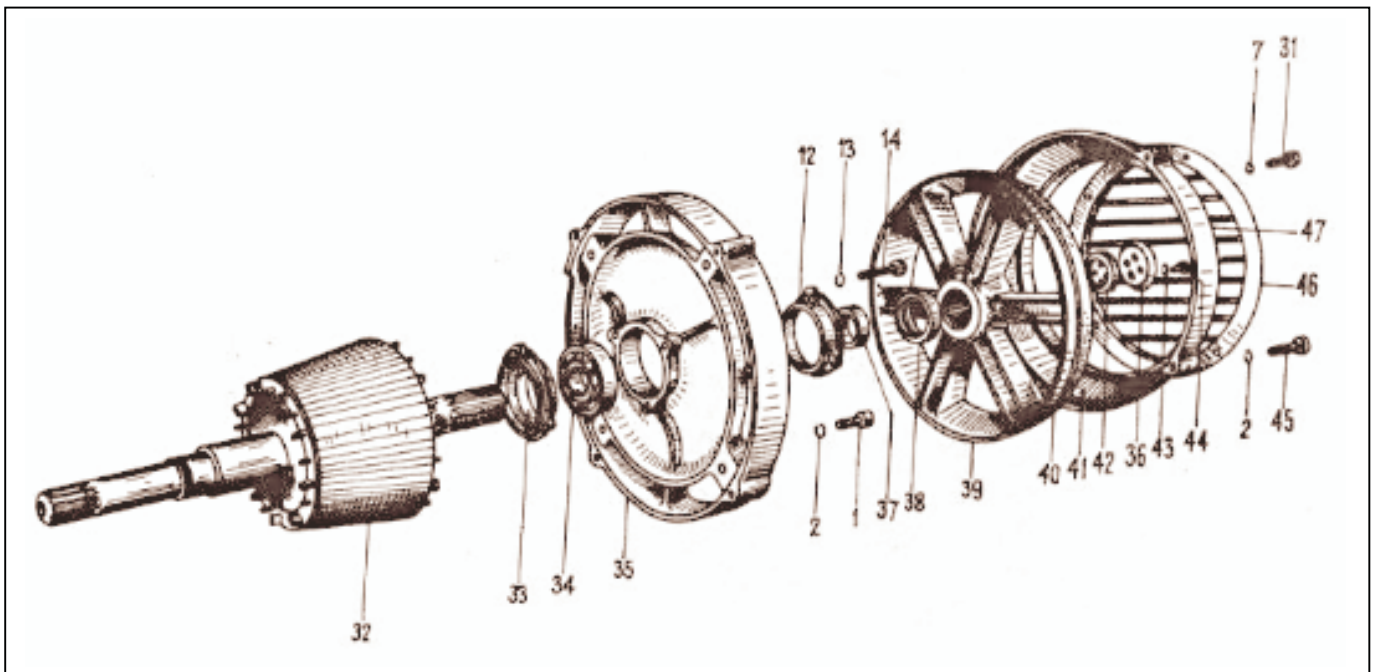


Abb. 20a Hubmotor Typ KG-D

## 9.1. Ersatzteile Hubmotor KG 1-stufig

Tab. 9.1

Abb.	Pos.	normale Bauhöhe							
					MH 3	MHM 4	MHM 5	MH 6	MH 7
		Bezeichnung	Stk.	HH	Bestellnummer				
1	2	3	4	5	6	7	8	9	10
1919a 2020a	1	Schraube M 8x35 1232-72	4	H1-H5	203446	203466	203466	-	-
		Schraube M 10x40 1232-72	4	H1-H5	-	-	-	203488	-
		Schraube M 10x50 1232-72	6	H1-H5	-	-	-	-	209124
	2	Federscheibe 8N 833-71	12	H1-H5	205263	205263	205263	-	-
		Federscheibe 10N 833-71	12	H1-H5	-	-	-	207067	207067
	3	Dichtung 4592-74	1	H1-H5	430104	430104	430104	430104	345287
	4	Kabeleingang Typ 2A	1	H1-H5	242170	242170	242170	242170	-
		Kabeleingang Typ 3A	1	H1-H5	-	-	-	242171	242171
	5	Kabeleingang Typ 1A	1	H1-H5	242169	242169	242169	242169	242169
	6	Scheibe 5 206-78	1	H1-H5	202714	202714	202714	202714	202714
	7	Federscheibe 5N 833-71	9	H1-H5	208533	208533	208533	208533	208533
	8	Schraube M5x12 832-76	1	H1-H5	221284	221284	221284	221284	221284
	9	Axiallager Nr. 8107 GOST (SKF 51107)	1	H1-H5	206406	-	-	-	-
		Axiallager Nr. 8108 GOST (SKF 51108)	1	H1-H5	-	206407	206407	-	-
		Axiallager Nr. 8111 GOST (SKF 51111)	1	H1-H5	-	-	-	206410	-
		Axiallager Nr. 8112 GOST (SKF 51112)	1	H1-H5	-	-	-	-	206411
	10	Lagerbuchse	1	H1-H5	430131	430168	430168	430204	345288
	11	Bremsfeder V1	1	H1-H5	430146	430181	430093	430206	345289
		Bremsfeder V2	1	H1-H5	-	345031	430302	345032	-
	12	Lagerkappe V1	1	H1-H5	430037	430079	430079	430062	345290
		Lagerkappe V2	1	H1-H5	-	-	-	345033	-
	13	Federscheibe 6N 833-71	3	H1-H5	205361	205361	205361	205361	205361
	14	Schraube M6x40 1234-71	3	H1-H5	203060	203060	203060	203060	-
		Schraube M6x45 1234-71	3	H1-H5	-	-	-	203062	203062
	15	Ring V25 2170-77	1	H1-H5	208714	-	-	-	-
		Ring V30 2170-77	1	H1-H5	-	208716	208716	-	-
		Ring V40 2170-77	1	H1-H5	-	-	-	205639	-
		Ring V45 2170-77	1	H1-H5	-	-	-	-	208719
	16	Springring	1	H1-H5	430039	430081	430081	430064	345291
	17	Dichtung A25x45x10	1	H1-H5	430100	-	-	-	-
		Dichtung A30x50x10	1	H1-H5	-	209195	209195	-	-
		Dichtung A30x55x10	1	H1-H5	-	-	-	-	-
		Dichtung A45x70x10	1	H1-H5	-	-	-	209197	209197
	18	Stellmutter, vorn	1	H1-H5	430041	430082	430082	430189	345292

## 9.1. Ersatzteile Hubmotor KG 1-stufig

Tab. 9.1

Abb.	Pos.	normale Bauhöhe							
					MH 3	MHM 4	MHM 5	MH 6	MH 7
		Bezeichnung	Stk.	HH	Bestellnummer				
1	2	3	4	5	6	7	8	9	10
1919a	19	Rollenlager NUB 205/C3 SKF	1	H1-H5	209213	-	-	-	-
2020a		Rollenlager NUB 206/C3 SKF	1	H1-H5	-	209214	209214	-	-
		Rollenlager NUB 208/C3 SKF	1	H1-H5	-	-	-	209215	-
		Rollenlager NUB 209/C3 SKF	1	H1-H5	-	-	-	-	209210
	20	Seegerring V75 2170-77	1	H1-H5	208713	-	-	-	-
		Seegerring V80 2170-77	1	H1-H5	-	208715	208715	-	-
		Seegerring V105 2170-77	1	H1-H5	-	-	-	208717	-
		Seegerring V120 2170-77	1	H1-H5	-	-	-	-	208718
	21	Kugellager 6015	1	H1-H5	205957	-	-	-	-
		Kugellager 6016	1	H1-H5	-	205958	205958	-	-
		Kugellager 6021	1	H1-H5	-	-	-	205963	-
		Kugellager 6024	1	H1-H5	-	-	-	-	205965
	22	Scheibe	2	H1-H5	300.001.00	400.001.00	400.001.00	600.001.00	700.001.00
	23	Lagerschild, vorn V1	1	H1-H5	430116	430155	430155	430190	345293
		Lagerschild, vorn V2	1	H1-H5	-	-	-	345035	-
	24	Federscheibe 10 N 833-71	4	H1-H5	-	207063	207063	-	-
		Federscheibe 12 N 833-71	4	H1-H5	-	-	-	207068	-
		Federscheibe 14 N 833-71	6	H1-H5	-	-	-	-	207069
	25	Schraube M10x35 a.F.	4	H1-H5	-	208476	208476	-	-
		Schraube M12x40 a.F.	4	H1-H5	-	-	-	208478	-
		Schraube M14x60 a.F.	6	H1-H5	-	-	-	-	208481
		Schraube M10x25	4	H1-H5	-	205621	205621	-	-
		Schraube M12x30	4	H1-H5	-	-	-	208454	-
		Schraube M14x40	6	H1-H5	-	-	-	-	208455
	26	Ständer V1	1	H1-H5	280012	280045	280036	345039	345294
		Ständer V2	1	H1-H5	345036	345038	280122	345040	-
	27	Endschalter							
		KI-104T(Kipdt-2...)	1	H1-H5	160694	-	-	-	-
		KI-104T-1 (KIPDT-2...)	1	H1-H5	-	160695	160695	160695	160695
	28	Schraube 1 M6x45 832-76	2	H1-H5	204745	204745	204745	204745	204745
	29	Dichtung	1	H1-H5	430102	430102	430102	345295	345295
	30	Klemmendeckel	1	H1-H5	430103	430103	430103	345296	345296
	31	Schraube M5x16 1358-72	8	H1-H5	204568	204568	204568	204568	204568
	32	Läufer kpl. V1	1	H1-H5	280019	280052	280042	280069	345297
		Läufer kpl. V2	1	H1-H5	-	-	280128	345056	-
	33	Lagerkappe	1	H1-H5	430038	430080	430080	345034	345298

## 9.1. Ersatzteile Hubmotor KG 1-stufig

Tab. 9.1

Abb.	Pos.	normale Bauhöhe							
					MH 3	MHM 4	MHM 5	MH 6	MH 7
		Bezeichnung	Stk.	HH	Bestellnummer				
1	2	3	4	5	6	7	8	9	10
1919a 2020a	34	Rollenlager NUB 206/C3 SKF	1	H1-H5	209214	-	-	-	-
		Rollenlager NUB 208/C3 SKF	1	H1-H5	-	209215	209215	-	-
		Rollenlager NUB 209/C3 SKF	1	H1-H5	-	-	-	209210	-
		Rollenlager NUB 210/C3 SKF	1	H1-H5	-	-	-	209211 (V2)	209211
	35	Lagerschild, hinten V1	1	H1-H5	430114	430153	430153	430188	345299
		Lagerschild, hinten V2	1	H1-H5	-	-	-	345043	-
	36	Schraube M8x30 1232-72	4	H1-H5	221230	221230	221230	-	-
		Schraube M 10x40 1232-72	4	H1-H5	-	-	-	203488	-
		Schraube M 12x45 1232-72	4	H1-H5	-	-	-	-	203516
	37	Buchse	1	H1-H5	430055	430094	430094	430075	345300
		Buchse V2	1	H1-H5	-	-	-	345044	-
	38	Dichtung A35x55x10	1	H1-H5	209198	-	-	-	-
		Dichtung A45x70x10	1	H1-H5	-	209197	209197	-	-
		Dichtung A50x70x10	1	H1-H5	-	-	-	222068	-
		Dichtung A55x75x10	1	H1-H5	-	-	-	209199 (V2)	209199
	39	Lüfter V1	1	H1-H5	345045	280119	280119	280055	345301
		Lüfter V2	1	H1-H5	-	-	-	345046	-
	41	Lüftergehäuse	1	H1-H5	430112	430150	430150	430186	345303
		Lüftergehäuse V2	1	H1-H5	-	-	-	345048	-
	42	Stellmutter, hinten	1	H1-H5	430036	430152	430152	430061	345304
	43	Federscheibe 6N 833-71	2	H1-H5	205361	205361	205361	-	-
		Federscheibe 8N 833-71	2	H1-H5	-	-	-	205263	205263
	44	Schraube M6x18 1232-72	2	H1-H5	207816	207816	207816	210032	222035
	45	Schraube M8x50 1232-72	4	H1-H5	203470	-	-	-	-
		Schraube M8x60 1232-72	4	H1-H5	-	203474	203474	-	-
		Schraube M10x60 1232-72	4	H1-H5	-	203492	203492	203492	-
		Schraube M12x75 1232-72	6	H1-H5	-	-	-	203526	203524
	46	Lüftergitter	1	H1-H5	280001	430157	430157	430192	345305
		Lüftergitter V2	1	H1-H5	-	-	-	345050	-

## 9.2. Andere Teile Hubmotor KG 2-stufig

Tab.9.2

Abb.	Pos.	normale Bauhöhe							
					MH 3	MHM 4	MHM 5	MH 6	MH 7
		Bezeichnung	Stk.	HH	Bestellnummer				
1	2	3	4	5	6	7	8	9	10
19 / 20	1	Schraube M8x25 2171-72	4	H1-H5	208451	-	-	-	-
		Schraube M8x30 2171-72	6	H1-H5	-	205628	-	-	-
		Schraube M10x30 2171-72	6	H1-H5	-	-	208467	-	-
		Schraube M10x35 1232-72	6	H1-H5	-	-	-	203486	203486
	2	Federscheibe 8N 833-71	4	H1-H5	205263	-	-	-	-
		Federscheibe 8N 833-71	6	H1-H5	-	205263	205263	-	-
		Federscheibe 10N 833-71	6	H1-H5	-	-	-	207067	207067
	4	Kabeleingang Typ 4A	1	H1-H5	242172	242172	242172	2421721	-
		Kabeleingang Typ 5A	1	H1-H5	-	-	-	242173	242173
	11	Bremsfeder	1	H1-H5	247391	345061	345063	345065	345307
		Bremsfeder V2	1	H1-H5	345060	345062	345064	345066	-
	23	Lagerschild, vorn	1	H1-H5	345068	345069	345070	345071	345308
	26	Ständer	1	H1-H5	345074	345076	345078	345080	345310
		Ständer V2	1	H1-H5	345075	345077	345079	345081	-
	32	Läufer kpl.	1	H1-H5	345083	345084	345085	345086	345310
		Läufer kpl. V2	1	H1-H5	1024148	1024174	1024221	345087	-
	34	Rollenlager NUB 206/C3 SKF	1	H1-H5	209214	-	-	-	-
		Rollenlager NUB 208/C3 SKF	1	H1-H5	-	209215	-	-	-
		Rollenlager NUB 209/C3 SKF	1	H1-H5	-	-	209210	-	-
		Rollenlager NUB 210/C3 SKF	1	H1-H5	-	-	-	209211	-
		Rollenlager NUB 212/C3 SKF	1	H1-H5	-	-	-	-	5096216
	35	Lagerschild, hinten	1	H1-H5	345089	345090	345091	345092	345311
	36	Schraube M8x35 1232-72	4	H1-H5	203446	-	-	-	-
		Schraube M8x30 1232-72	4	H1-H5	-	210004	210004	-	-
		Schraube M10x40 1232-72	4	H1-H5	-	-	-	203488	-
		Schraube M12x40 1232-72	4	H1-H5	-	-	-	203511	-
		Schraube M12x45 1232-72	4	H1-H5	-	-	-	-	203516
	38	Dichtung A35x55x10	1	H1-H5	209198	-	-	-	-
		Dichtung A45x70x10	1	H1-H5	-	209197	-	-	-
		Dichtung A50x70x10	1	H1-H5	-	-	222068	-	-
		Dichtung A55x75x10	1	H1-H5	-	-	-	209199	-
		Dichtung A65x90x10	1	H1-H5	-	-	-	-	208045
	39	Lüfter	1	H1-H5	345093	345094	345095	345097	345312
		Lüfter T2	1	H1-H5	-	-	345096	-	-
	41	Lüftergehäuse	1	H1-H5	345103	345104	345105	345106	345314
	46	Lüftergitter	1	H1-H5	345107	345108	345109	345110	345315

## 9.3. Andere Teile Hubmotor KG-D 1-stufig

Tab. 9.3

Abb.	Pos.	normale Bauhöhe							
					MH3	MH4	MH5	MH6	
		Bezeichnung	Stk.	HH	Bestellnummer				
1	2	3	4	5	6	7	8	9	
19a / 20a	1	Schraube M 8x35 1232-72	8	H1-H5	203446	-	-	-	
		Schraube M 8x40 1232-72	8	H1-H5	-	203040	203040	-	
		Schraube M 10x45 1232-72	8	H1-H5	-	-	-		
	2	Federscheibe 8N 833-82	12	H1-H5	205263	205263	205263	-	
		Federscheibe 10N 833-82	12	H1-H5	-	-	-	207067	
	3	Dichtung 4592-74	1	H1-H5	430104-D	430104-D	430104-D	430104-D	
	6	Klemmbrett	1	H1-H5	257999	257999	257999	257999	
	7	Scheibe 5N 833-82	16	H1-H5	208533	208533	208533	208533	
	8	Schraube M5x35 833-82	3	H1-H5	22493 3	224933	224933	224933	
	23	Lagerschild vorn	1	H1-H5	258000	258001	258001	258002	
	26	Stator	1	H1-H5	258004	258005	258006	258007	
	27	Endschalter KI 1	1	H1-H5	258008	258008	258008	258008	
	28	Schraube M6x16 832-83	2	H1-H5					
	29	Dichtung	1	H1-H5	258009	258009	258009	258009	
	30	Deckel	1	H1-H5	258010	258010	258010	258010	
	31	Schraube M5x12 1358-72		H1-H5					
	35	Lagerschild hinten	1	H1-H5	258012	258013	258013	258014	
	44	Schraube M6x25 2171-83	2	H1-H5	224935	-	-	-	
		Schraube M6x30 2171-83	2	H1-H5	-			-	
		Schraube M6x35 2171-83	2	H1-H5	-	-	-	209648	
	48	Klemmkasten	1	H1-H5	258053	258054	258054	258055	
	49	Dichtung	1	H1-H5	258088	258088	258088	258088	

Datum: .....

## Betreff: Bestellung

von Ersatzteilen für Elektroseilzug von Typ ..... Fabrik-Nr. ....  
 Baujahr ..... Triebwerksgruppe ..... Versorgungsspannung .....

Lfd. Nr.	Ersatzteilbezeichnung	Bestell-Nr.	Stück

Lieferanschrift: .....  
 .....

Firmenanschrift / Stempel

Besteller: Herr/Frau .....

Telefon : .....

.....  
 Unterschrift



DOLOMITEN GmbH

9500 Villach

Ottokar-Kernstock Str. 5

Tel: 0664 5757004

[www.dolomitengmbh.eu](http://www.dolomitengmbh.eu)

e-mail: [office@dolomitengmbh.eu](mailto:office@dolomitengmbh.eu)

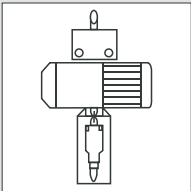


Aus unserem Lieferprogramm:



Seilzüge

- Elektro-Seilzüge Baureihe MH/MHM
- Überlastsicherungen
- Lastkollektivspeicher
- Elektro-Seilwinden
- Bauwinden



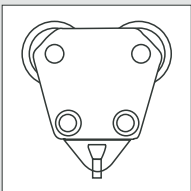
Kettenzüge

- Elektro-Kettenzüge mit Direktsteuerung
- Elektro-Kettenzüge mit Schützsteuerung



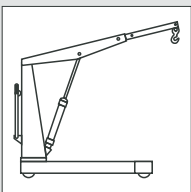
Handhebezeuge

- Flaschenzüge
- Hebelzüge
- Handseilzüge
- Handseilwinden
- Zahnstangenwinden



Zubehör

- Rollfahrwerke
- Haspelfahrwerke
- Trägerklemme
- Blechgreifer
- Kranwaagen
- Kleinwaagen



Fördertechnik

- Gabelhubwagen
- Scherenhubwagen
- Gabelhubwagen mit Waage
- Hydraulikstapler
- Handhubtische